

土砂災害の案内

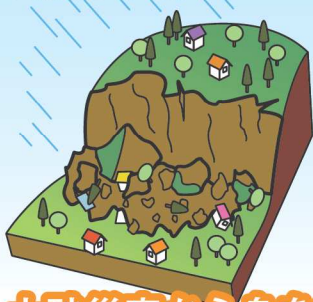
少しでも異常を感じたら、すぐに避難しましょう。

土砂災害の種類

突発的に発生し、すさまじい破壊力で一瞬にして多くの生命や財産を奪ってしまう土砂災害は、大きく3種類に分けることができます。

がけ崩れ・山崩れ

地面にしみ込んだ水分が土の抵抗力を弱め、弱くなった斜面が突然崩れ落ちる。日本で最も多い土砂災害で、人家の近くでも発生するため、逃げ遅れて犠牲となる人も多い。



地すべり

脆弱な地質の土地に豪雨が降り、ゆるくなった斜面の一部が地下水の影響と重力で下方へ移動する現象。一度に広範囲で発生するために、住宅や道路、鉄道などに大きな被害をおよぼす。



土石流

谷や斜面にたまった土や石、砂などが、大雨による水と一緒に一気に流れ出す。強大な威力と圧倒的なスピードで、進行方向にあるものを次々とのみ込み、壊滅させていく。



土砂災害から身を守るために

土砂災害の危険がせまったときには、すばやく避難することが大切です。いつもと違う大雨が降っているときには、テレビやラジオの気象情報を注意深く聞くようにしましょう。

また土砂災害には以下のような前兆がみられることがあります。

- がけからの水がにごる
- 地下水やわき水が止まる
- 斜面がひび割れ、変形がある
- 小石が落ちてくる
- がけから音がする
- 異様なにおいがする

- 地面にひび割れができる
- 井戸や沢の水がにごる
- がけや斜面から水がふき出す
- 家やよう壁に亀裂が入る
- 家やよう壁、樹木、電柱が傾く

- 山鳴りがする
- 雨が降り続けているのに、川の水位が下がる
- 川の水がにごったり、流木が混ざったりする

気象台では土砂災害の発生が高まった場合「土砂災害警戒情報」を発令します。上記の前兆を見つけたら、直ちに矢板土木事務所・市役所に連絡しましょう。矢板土木事務所(代表 TEL:0287-44-2185) さくら市役所(代表 TEL:028-681-1111)

土砂災害情報 インターネットによる土砂災害情報サービス

- 宇都宮地方気象台 …… <http://www.jma-net.go.jp/utsunomiya/>
- 国土交通省(砂防) …… <http://www.mlit.go.jp/river/sabo/index.html>
- 栃木県(県内土砂災害情報) …… http://www.dif.pref.tochigi.lg.jp/dosha_keikai/top.asp
http://www.dif.pref.tochigi.lg.jp/dosha_keikai/m 【携帯】
- 土砂災害警戒情報(気象庁) …… <http://www.jma.go.jp/jp/dosha/>



危険箇所をチェックしよう

勾配が30度以上あるがけは、大雨により崩れる危険性が高い場所です。またがけや盛り土の崩落を防ぐためのよう壁も、その構造や築年数の経過によっては崩れる危険性があります。日ごろから家の周囲をよく見て、危険箇所がないかチェックしておきましょう。

こんながけに注意!!



こんなよう壁に注意!!

