

平成28年度 さくら市地域公共交通会議（栃木県さくら市） （地域内フィーダー系統確保維持事業）



地域の公共交通の現況

近年、自動車での移動が中心の生活スタイルが定着化し、公共交通の利用者の減少が著しくなっている。特に、路線バスの大半は赤字運行となっており、不採算路線の廃止が相次ぎ、また、路線維持のための補助金や廃止路線の代替交通を運行するための費用等、財政負担も増加傾向にある。

一方、少子高齢化・過疎化が急速に進展する中、高齢者をはじめとする車の運転ができない交通弱者の移動手段を確保することは、ますます重要な課題となっている。

そこで、これらの問題を踏まえ、平成21年度にさくら市地域公共交通総合連携計画を策定し、日常生活における交通弱者の移動手段の確保とそれぞれ地域のもつ特性・実情に合ったサービスの提供に向けた計画の策定及び実証実験運行を行っている。

事業の目的・必要性

地域のもつ特性・実情に合ったサービス(デマンド・区域運行)を実施・維持することで、交通空白地域が解消され、自家用車を利用できない交通弱者の移動手段が確保される。

各種市営バスから地域のもつ特性・実情に合ったサービスに移行することで、非効率な運行から脱却し、持続可能な公共交通を構築することができる。

事業の概要

近隣市町、旧町間を結ぶ「地域間幹線系統」として民間の路線バスが運行されており、その路線に接続する地域内フィーダー系統として2つの乗合タクシー事業を実施している。

【デマンド交通「さくら市乗合タクシー」】

事業者名：さくらタクシー有限会社
 運行区域：旧喜連川町全域
 運行日：月曜～金曜（土日祝日、年末年始運休）
 運行時間帯：8時～16時30分
 運行本数：6便（予約方式）
 運行車両：1台（ワゴン型）＋予備2台（セダン型）
 運賃：100～300円、協賛金500円

【デマンド交通「うじいえ乗合タクシー」】

事業者名：有限会社誠タクシー
 運行区域：狭間田他19行政区及び氏家市街地
 運行日：月曜～金曜（土日祝日、年末年始運休）
 運行時間帯：9時～16時30分
 運行本数：6便（予約方式）
 運行車両：1台＋予備1台（セダン型）
 運賃：100～300円、協賛金500円

面積	125.63km ²	
人口（H28.4.1時点）	44,056人	
	15歳未満	6,482人
	65歳以上	10,725人
高齢化率	24.3%	
世帯数	16,458世帯	

協議会開催状況

- 協議会の開催状況 2回開催
- ・第1回（平成28年4月21日）
 - ・平成27年度事業の実績報告
 - ・平成28年10月以降の実証実験運行計画の協議
 - ・平成29年度地域内フィーダー計画の協議 他
 - ・第2回（平成28年12月）
 - 平成28年度事業評価について

前回の事業評価結果の反映状況

【さくら市乗合タクシー】

- ・広報紙・HP等による広報活動を実施した。
- ・より実効性の高い目標値に修正した。

【うじいえ乗合タクシー】

同上

定量的な目標・効果

【目標】

- ◆さくら市乗合タクシー 1人1回乗車当たりの公費負担額:1,000円以下
収支率:17%以上
サービスに対する満足度:50%以上
- ◆うじいえ乗合タクシー 1人1回乗車当たりの公費負担額:2,200円以下
収支率:10%以上
サービスに対する満足度:50%以上

【効果】

乗合タクシーを維持することにより、交通空白地帯が解消され、自家用自動車を利用できない交通弱者の移動手段が確保される。

目標効果の達成状況

【結果】H27.10.1～H28.9.30

■さくら市乗合タクシー

1人1回乗車あたりの公費負担額:1,125円
収支率:15.52%
サービスに対する満足度:54.91%

公費負担額及び収支率が目標を達成できていない。その理由として、利用者数の増加率の減少が挙げられる。

■うじいえ乗合タクシー

1人1回乗車あたりの公費負担額:3,538円
収支率:5.60%
サービスに対する満足度:48.15%

いずれの項目においても、目標を達成できていない。その理由として、運行エリアが限られていることや待ち時間が長いことなどへの不満が増加していることが挙げられる。

アピールポイント

- ・さくら市乗合タクシーについて、平成26年10月よりワゴン型の車両を導入し、効率的な運行に取り組んでいる。
- ・うじいえ乗合タクシーについて、利用案内チラシを対象地区の全戸に回覧し利用促進を行った。
- ・乗合タクシーから路線バスへの乗継券発行事業を実施し、公共交通全体の利便性向上に努めた。

今後の改善点

■さくら市乗合タクシー

平成28年4月の公費負担額及び収支率が(994円・17.32%)でともに目標を達成している。

この状態を通年で達成できるよう広報等による利用促進に努める。

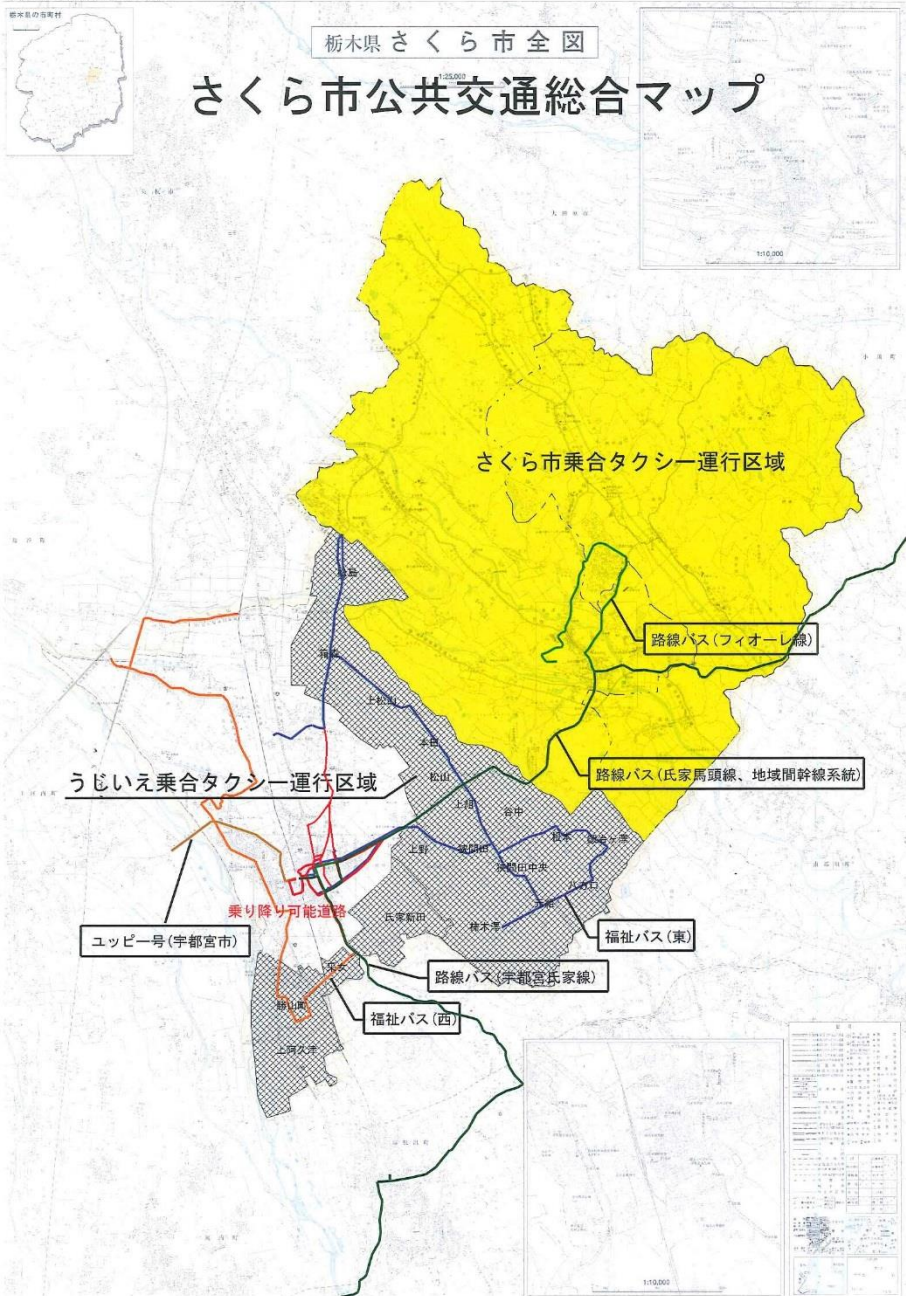
また、より利用しやすい乗合タクシーとなるよう、運行形態の見直しもあわせて検討する。

■うじいえ乗合タクシー

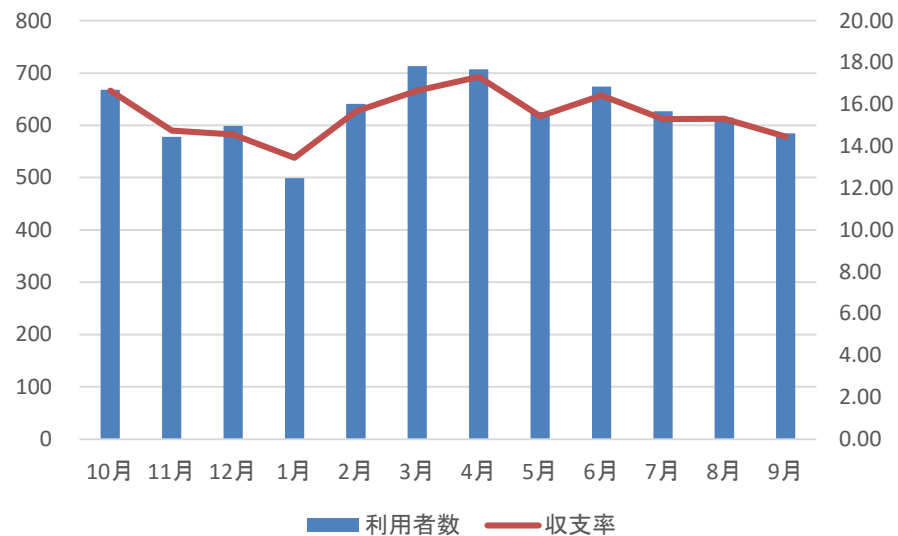
平成28年10月から運行エリアを拡大し、利便性が向上した。

アンケート結果を踏まえ、より利用しやすい乗合タクシーとなるよう、運行形態の見直しを検討する。

あわせて、広報等による利用促進に努める。



■さくら市乗合タクシー 利用者数・収支率 (H27.10～)



■うじいえ乗合タクシー 利用者数・収支率 (H27.10～)

