

舗装工事のお知らせ

日頃より、水道事業につきましてはご理解とご協力を賜り厚く御礼申し上げます。このたび、裏面の地域で、水道管理設跡の舗装復旧工事を行いますのでお知らせいたします。

工事期間中、周辺の皆様や付近を通行する皆様に大変ご迷惑をおかけいたしますが、ご理解、ご協力をお願いいたします。

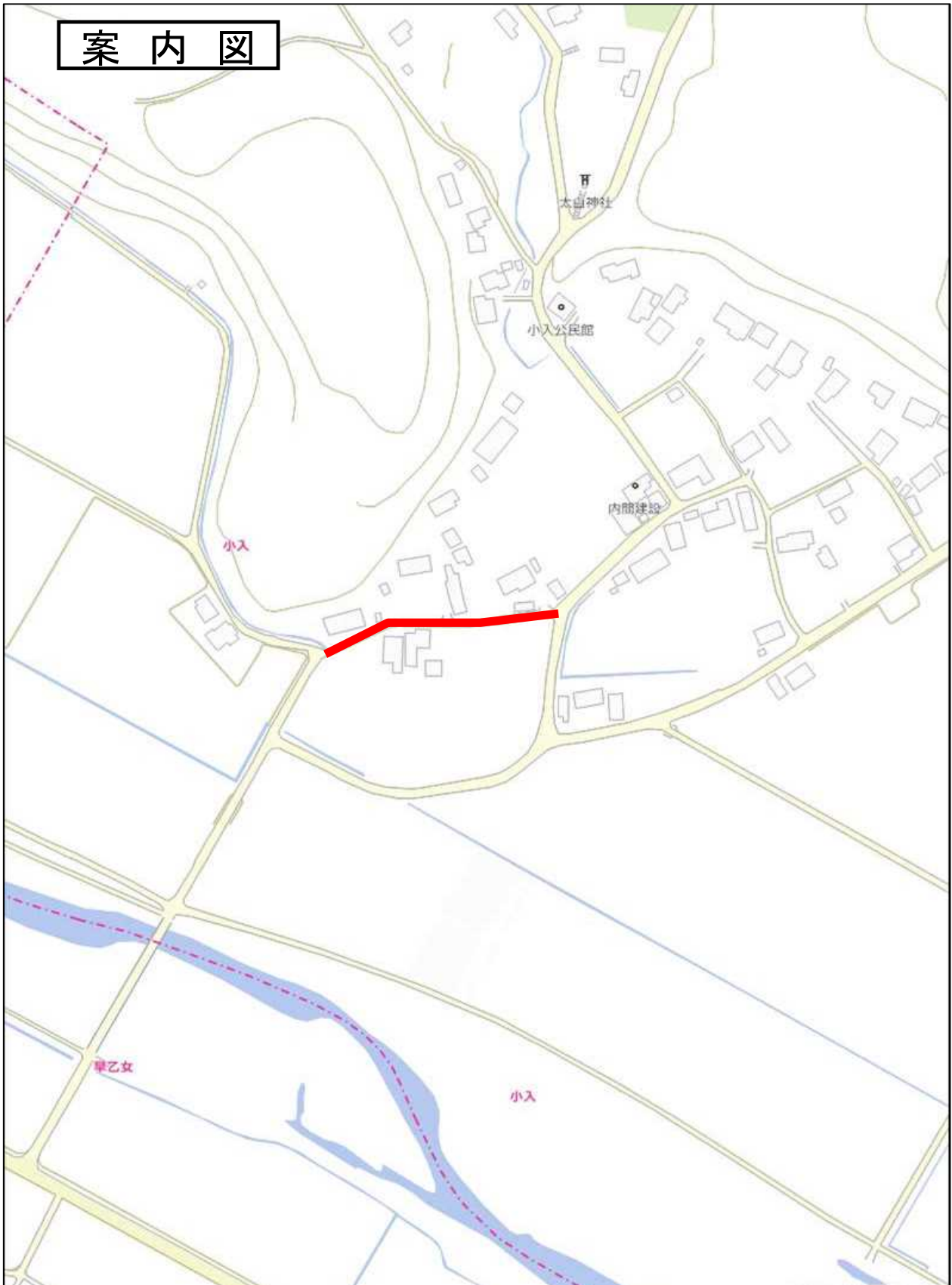
工事期間：令和2年11月下旬～令和3年1月上旬
午前8時30分～午後5時00分

工事箇所：裏面案内図をご覧ください

※作業時間中、一部車両通行止めになることがあります。交通誘導員、案内看板にしたがって通行してください。

1. 工事名	令和2年度 舗装復旧工事(第1工区)
2. 工事箇所	さくら市小入地内
3. 施工者	業者名 村上建設株式会社 住所 栃木県さくら市鷺宿1190 電話番号 028-686-2082
4. その他	お気付き・ご不明な点がございましたら下記までご連絡ください。
さくら市水道課 TEL 028-681-1121 担当 佐藤 ・ 金田	

案内図



※ 近隣の皆様には、ご迷惑をおかけいたしますが、ご理解とご協力をお願いいたします。