

# 災害時の情報発信ツールについて

災害発生時はいずれかの情報伝達が使用できない可能性もあります。  
可能な限り多くの手段で情報を得られるようにしてください。

## 防災行政無線の放送内容確認

自宅の固定電話や携帯電話から防災行政無線の放送内容を確認できます。

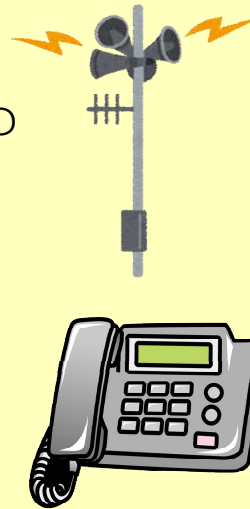
・固定電話から

0120-396-889

・携帯電話から

028-681-6711

電話での確認ができない場合は、総務課（681-1111）にご相談ください。

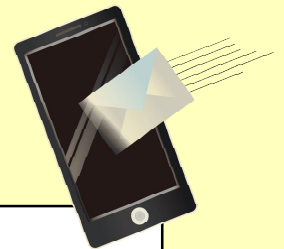


こちらは、  
さくら市  
です。

こちらは、  
さくら市  
です。  
※直前の  
放送内容  
が確認で  
きます。

## 防災行政メール

防災行政メールで災害情報を発信します。  
登録に制限はありません。どなたでも登録可能です。  
※防災情報以外に行政情報等の受信も可能です。



QRコードまたはURLから登録できます。

PC・スマートフォン

<https://plus.sugumail.com/usr/sakura-city/home>



フィーチャーフォン

<https://m.sugumail.com/m/sakura-city/home>



## さくら市公式LINE

さくら市公式LINEで避難情報を発信します。

友だち追加に制限はありません。  
どなたでも追加可能です。

※防災情報以外にイベント情報等も配信されます。



IDまたはQRコードから  
友だち追加できます。

ユーザー名：さくら市

ID：sakura\_city



災害時避難行動要支援者台帳に登録されている方は、

## 避難情報等を音声メッセージ、ショートメッセージで受け取れます

災害発生時に、自力で避難することが難しい方（災害時要支援者）の台帳を作成しています。

災害時避難行動要支援者台帳に登録されている方や、その方のご家族、支援者は、災害時に避難情報等を自宅の固定電話や携帯電話など登録いただいた番号で音声メッセージ、ショートメッセージ（携帯電話のみ可）の受信が可能です。

※台帳への登録は、平常時から関係機関に個人情報を提供することへの同意が必要になります。

### 【災害時避難行動要支援者台帳の登録対象者】

災害時に家族等の支援を受けることができない方で

- ① 身体障害者手帳1、2級をお持ちの方
- ② 療育手帳A1、A2をお持ちの方
- ③ 精神障害者保健福祉手帳1級をお持ちの方
- ④ 介護保険制度の要介護3以上の方
- ⑤ 75歳以上のみの世帯の方

など

※詳しい条件についてはお問い合わせください



こちらは、さくら市です。  
※音声メッセージが流れます。

ショートメッセージ  
SMS



台帳への登録を希望される方は、お問い合わせください。

登録に関する問い合わせ先 高齢課 681-1155

## ホームページ・Twitter

市ホームページやツイッターで情報を発信します。

さくら市ホームページ



<https://www.city.tohigi-sakura.lg.jp/>

さくら市公式Twitter

[https://twitter.com/sakura\\_city](https://twitter.com/sakura_city)



ハッシュタグ「#さくら市防災」で災害時は情報収集を行います。市内で気になる被害を発見した場合は写真とハッシュタグをつけ発信してください。

問い合わせ先 総務課 681-1111