



矢板市ともなりくん



高根沢町タンタン・モモタン



塩谷地区 介護・認知症 安心ガイドブック

住み慣れた地域でいつまでも



第2版



塩谷町ユリピー

認知症ケアパス
&
医療・介護マップ付



さくら市コンタ君

はじめに

我が国において、2012（平成24）年に認知症の人の数は462万人、軽度認知障害（MCI）の人の数は約400万人とされ、合わせると65歳以上高齢者の約4人に1人が認知症の人又はその予備軍とも言われています。また、2018（平成30）年には認知症の人の数が500万人を超えたと見込まれています。（認知症施策推進大綱より一部引用）

このように、認知症は誰でもかかる可能性のある病気です。認知症の人と家族が安心して暮らせるよう一人ひとりが認知症を正しく理解し、地域で支え合っていくことが大切です。



早期の診断と治療が大切

準備 ができる

早期の診断を受け、症状が軽いうちに、本人や家族が病気と向き合い話し合うことで、介護サービスの利用など今後の生活の備えをすることができます。

治療 ができる

認知症を引き起こす病気には、早めに治療すれば改善可能なものもあります。早めに受診して原因となっている病気の診断を受けることが大切です。

遅らせる ことができる

原因となる病気（アルツハイマー病や脳梗塞・脳出血など）によって、治療方法が異なります。適切な治療を受けることにより、進行を遅らせることができる場合もあります。

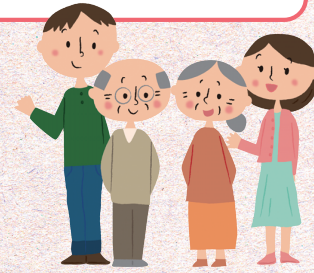
もくじ

- ◆ 家族が作った認知症早期発見のめやす …… 2P
- ◆ 認知症とは …… 3P
- ◆ 認知症ケアパス …… 5P
- ◆ 相談する …… 7P
- ◆ 受診する …… 8P
- ◆ 介護保険とは …… 11P
- ◆ 介護サービス・介護予防サービス
 - 在宅サービス（来てもらう） …… 13P
 - 在宅サービス（通う） …… 14P
 - 在宅サービス（泊まる） …… 15P
- ◆ 多機能サービス（通う・来てもらう・泊まる）… 15P
- ◆ 福祉用具（借りる・買う） …… 16P
- ◆ 住宅改修 …… 16P
- ◆ 入所・入院サービス（施設において生活） …… 16P
- ◆ 地域支援事業 …… 18P
- ◆ 医療・介護マップ
 - 矢板市 …… 27P
 - さくら市 …… 35P
 - 高根沢町 …… 43P
 - 塩谷町 …… 51P

家族が作った認知症早期発見のめやす



日常の暮らしの中で、認知症の始まりではないかと思われる言動を「認知症の人と家族の会」の会員の経験からまとめたものです。医学的な診断基準ではありませんが、暮らしの中での目安として参考にしてください。いくつか思いあたることがあれば、早めに専門家に相談してみましょう。



「認知症の人と家族の会」作成

✓ 認知症チェック

チェック

1

もの忘れが目立つ

- 今切ったばかりなのに電話の相手の名前を忘れる
- 同じことを何度も言う・問う・する
- しまい忘れ・置き忘れが増えいつも探し物をしている
- 財布・通帳・衣類などを盗まれたと人を疑う

チェック

2

判断・理解力が衰える

- 新しいことが覚えられない
- 話のつじつまが合わない
- 料理・片付け・計算・運転などのミスが多くなった
- テレビの内容が理解できなくなった

チェック

3

時間・場所がわからない

- 約束の日時や場所を間違えるようになった
- 慣れた道でも迷うことがある

チェック

4

人柄が変わる

- 些細なことで怒りっぽくなった
- 日課や趣味をしなくなる
- 意欲がなく、ぼんやりしていることが多い
- 自分の失敗を人のせいにする

チェック

5

不安感が強い

- 外出時に持ち物を何度も確かめる
- 「頭が変になった」と本人が訴える
- 1人になると怖がったり寂しがったりする

チェック

6

意欲がなくなる

- 下着を替えず身だしなみを構わなくなった
- 趣味や好きな番組に興味を示さなくなった
- ふさぎ込んで何をするのもおっくうがり、いやがる

矢板市

さくら市

塩谷町

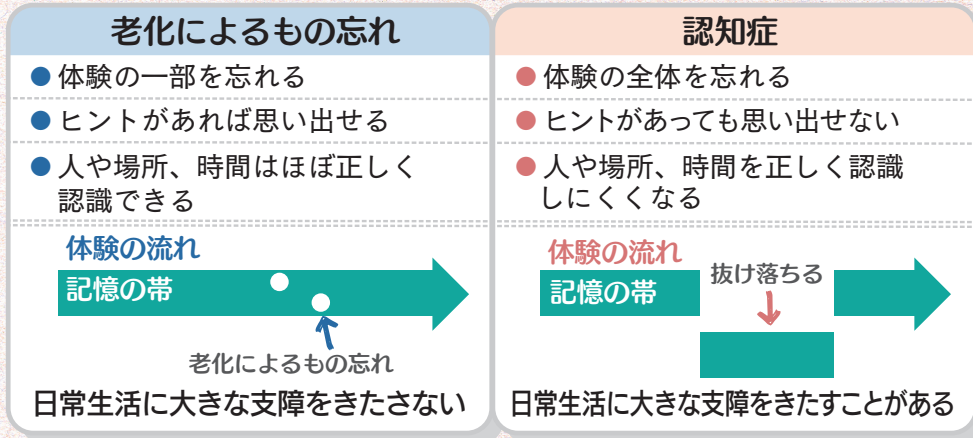
高根沢町

認知症とは

認知症とは

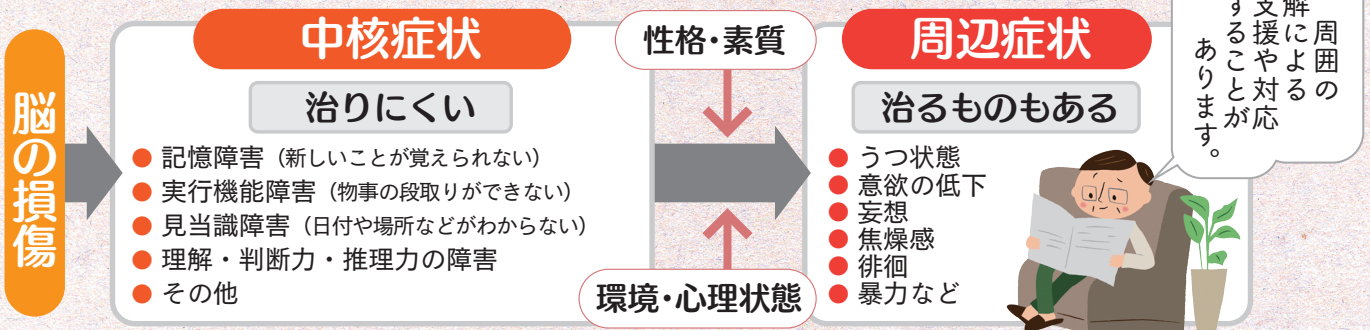
認知症とは、いろいろな原因で脳の細胞が損傷を受けたり働きが悪くなることで認知機能が低下し、さまざまな生活のしづらさが現れる状態（およそ6か月以上継続）を指します。

「老化によるもの忘れ」とは異なります。



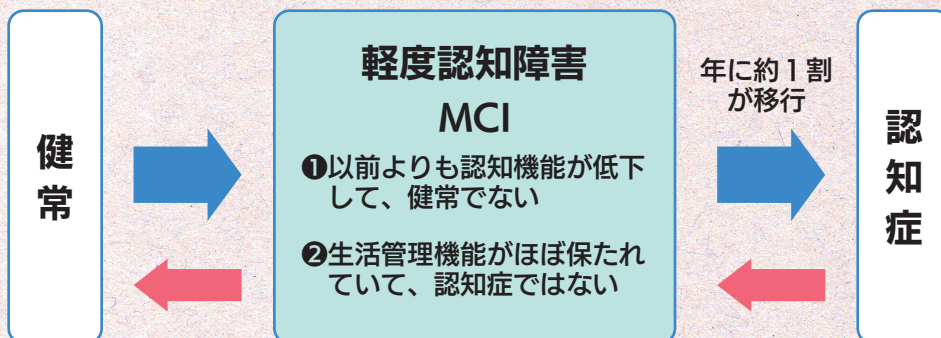
中核症状と周辺症状

認知症の症状は、中核症状と性格や環境によって生じる周辺症状に分けられます。



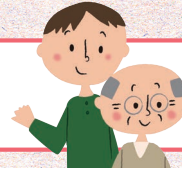
軽度認知障害 (MCI) とは

認知症は、いつとはなしに発症する病気です。症状が出る前にすでに病気が始まっているといわれます。認知症とまでは言えないけれど物忘れがある状態を、軽度認知障害 (MCI) といいます。



MCIの人は、そうでない健常な人に比べて、認知症になる確率が高いとされていますが、そのままの状態が続く人もおり、中には、正常に戻る人もいます。MCIといわれても過剰に心配する必要はありませんが、認知症予防のライフスタイル (人との交流、運動、食事、禁煙など) へ変えることが大切になります。

認知症の種類と主な症状



アルツハイマー型認知症

脳の神経細胞に異常なたんぱく質がたまり細胞が破壊されて、脳が萎縮する病気。萎縮の場所と程度によって、認知症のさまざまな症状が現れます。

症状

- 少し前のできごとを忘れる
- 同じことを何度も言う
- 帰り道がわからなくなる
- 同じ物を何度も買ってくるなど

脳血管性認知症

脳の血管が詰まったり（脳梗塞）、破れたり（脳出血）して血流が途絶え、脳細胞が死滅するために起こる認知症。

症状

- もの忘れが多い
- 転びやすい
- 意欲が低下する
- 手足がしびれる
- 急に泣いたり怒ったりするなど

レビー小体型認知症

レビー小体と呼ばれる異常なたんぱく質のかたまりが脳内の神経細胞にたまる病気。初期には、物忘れが目立たないことが特徴です。

症状

- 子ども・虫が見えたりする（幻視）
- 手足の動きがにぶくなる
- 夜間に寝ぼけて大声を出す
- 日によって症状の程度が違うなど

前頭側頭型認知症

前頭葉と側頭葉を中心に脳が徐々に萎縮する病気。非常識な行動（万引き・暴力）が出たり、言葉の意味が分からなくなってくる。

症状

- 同じ時間に同じ行動を繰り返す
- なめらかに話をするができない
- 言葉の意味がわからなくなる
- 非常識な行動など

※それぞれが軽症でも、重複すると認知症の発症が早まります。一人の脳の中で、いくつか重複している場合が大半です。

若年性認知症について



65歳未満で発症する若年性認知症の方は全国で4万人近くいると言われています。

若年性認知症の場合、認知症のせいであると思わず、疲れや、更年期障害、あるいはうつ状態等と思い、専門の医療機関を受診しないことが多いため、発見が遅れます。

◆ 認知症とうつ状態との区別

	うつ状態	認知症
発症	週～月単位で、何らかのきっかけがある	ゆっくりと発症し、特定しにくい
経過	発症後、症状は急速に進行し、日内・日差変動がある	一般にゆっくりで、変動が少なく、進行性
記憶障害	記憶障害を強く訴える 考えてもわからないと言う 最近の記憶も昔の記憶も同様に障害	記憶障害を否認するが、他覚的にはみられる 考えようとし 最近の記憶が障害される
答え方	質問に「わからない」と答える	誤った答え、作話をしたり、つじつまを合わせようとする
自己評価	自分の能力低下を嘆く	自分の能力低下を隠す
思考内容	自罰的、自分を責める	他罰的、他人のせいにする
身体症状	不眠、食欲低下など	あまり見られない
気分・感情	気分は日内変動する 悲哀、空虚感	怒りっぽい、感情と一致しない言動がある

認知症とうつ状態が同じ人に現れたり、認知症と診断されたことによってうつになることもあります。気になることがあれば医療機関を受診しましょう。

矢板市

さくら市

塩谷町

高根沢町

塩谷地区認知症ケアパス一覧表



進行度

気づき

軽度

認知症の疑いがある

物忘れはあるが、金銭管理や
買い物、書類作成等を含め日
常生活は自立している

症状はあっても 日常生活は自立

買い物や事務、金銭管理等に
ミスがみられているが、日常
生活はほぼ自立している

支援内容

①相談する

地域包括支援センター P7
認知症の人と家族の会 P7
認知症疾患医療センター・かかりつけ医・認知症専門医 P8・9
認知症カフェ P19

②医療を受ける

認知症疾患医療センター・かかりつけ医・認知症専門医 P8・9

③家族を支援する

地域包括支援センター P7
認知症カフェ P19
家族介護者支援 P20

④介護予防 ・悪化予防

介護予防に関する事業・老人クラブ P18
地域交流サロン P19

⑤他者つながり支援 仕事・役割支援

老人クラブ・地域交流サロン P18・19
シルバー人材センター P19
認知症サポーター養成講座・認知症カフェ P19

⑥見守る

地域交流サロン P19
認知症サポーター養成講座 P19
緊急通報に関する事業 P21
見守り配食サービス P21

⑦生活を支援する

生活支援事業 P23
見守り配食サービス P21
移動支援 P24

⑧身体を介護する

⑨緊急時支援

緊急通報に関する事業 P21
小規模多機能型居宅介護 (P15)・
訪問介護(P13)・短期入所生活(療養)

⑩住まいを考える

有料老人ホーム P17
サービス付き高齢者向け住宅 P17

- ★ 認知症の発症からその進行状況に合わせて適切な支援内容を一覧表にしてあります。
- ★ 認知症の進行は、右にいくほど発症から時間が経過し、進行している状態です。

中 度

重 度

誰かの見守りが あれば日常生活は自立

服薬管理ができない、電話の
対応や訪問者の対応などが
1人では難しい。

日常生活に手助け ・介護が必要

着替えや食事、トイレ等が
うまくできない

常に介護が必要

意思の疎通が困難である

通所介護・通所リハビリテーション P14
小規模多機能型居宅介護 P15

通所介護・通所リハビリテーション P14
小規模多機能型居宅介護 P15

訪問介護・訪問入浴・訪問リハビリテーション P13
通所介護・通所リハビリテーション P14
小規模多機能型居宅介護 P15

訪問看護 P14
介護 P15

認知症対応型共同生活介護 P17

介護老人福祉施設 P16 介護老人保健施設 P17

相談する



地域包括支援センター

高齢者の介護や保健、福祉、医療など日常生活の様々なお困りごとに対応する相談窓口です。管轄地域在住のおおむね65歳以上の高齢者やご家族であれば、どなたでも相談できます。どうぞお気軽にご相談ください。※相談料は無料です。

- ① 高齢者の介護や要支援と認定された方の介護予防サービスの利用の総合的な相談
- ② 介護保険以外の福祉サービスの紹介（申請手続きの代行等）
- ③ 認知症、成年後見制度の利用や高齢者虐待などの相談

矢板市	矢板市地域包括支援センターやしお	☎0287-47-5577
	矢板市地域包括支援センターすえひろ	☎0287-47-7005
さくら市	さくら市地域包括支援センターエリム	☎028-681-1150
	さくら市地域包括支援センター而今（にこん）	☎028-685-3294
塩谷町	塩谷町地域包括支援センター	☎0287-47-5173
高根沢町	高根沢西地域包括支援センター	☎028-680-3503
	高根沢東地域包括支援センター	☎028-676-0148

● 認知症初期集中支援チームについて

支援につながりにくい認知症やその疑いのある方のご家庭に、医師・保健師・看護師・社会福祉士等の専門職がチームとなり、ご自宅を訪問等し、生活の様子や困りごと・心配なことを詳しくお伺いします。そのうえで、病院受診や介護サービスの利用、ご家族の介護負担軽減など必要な支援につなげていきます。

● 認知症地域支援推進員について

認知症になっても安心して生活できるよう、認知症の方や認知症について心配のある方の相談支援、認知症の正しい理解や対処方法、認知症予防などについての普及啓発活動をします。

公益社団法人認知症の人と家族の会

1980年結成。全国47都道府県に支部があり、1万1千人の会員が励ましあい、助け合って「認知症があっても安心して暮らせる社会」を目指しています。

- ・公益社団法人認知症の人と家族の会 栃木県支部
電話相談 月～土曜 13:30～16:00 ☎028-627-1122
*土曜は若年性認知症支援コーディネーターに相談ができます。

若年性認知症コールセンター

電話相談 月～土曜 10:00～15:00 ☎0800-100-2707
※年末年始・祝日除く (フリーコール)

まずは相談
してみよう



受診する



Q なぜ医師の診断が必要なの？

認知症の症状が見られる場合でもその原因やタイプによって、その後の生活上の注意点や治療方法も変わってきますので、その見極めのために医師の診断が大切です。何かの病気が原因で認知症の症状が見られるのであれば、その病気の治療が必要となります。

Q どのようにして検査するの？

一般的には、医師と対面して問診で診断します。そのほか、記憶や認知機能の程度を調べる検査や、脳の状態を見る画像検査（CTやMRI）が行われることもあります。



Q 何科に行けばいいの？

一般的には神経内科、精神科、心療内科、脳外科、あるいは「もの忘れ外来」というような専門外来で診てもらえます。何科を受診したらよいか迷った時はかかりつけ医に相談して紹介してもらってもよいでしょう。



※来院の際にはご家族など、患者さんの普段の生活状況をよくご存知の方が同伴してください。

認知症・もの忘れ専門外来実施医療機関及び認知症専門医

認知症疾患医療センター

※受診の際は事前に電話で確認してください。

認知症について保健・医療・介護機関と連携を図りながら、専門スタッフによる認知症に関する医療福祉相談や専門医による鑑別診断・治療の選定などを行い、認知症の方本人や家族の方々にとって最も良いケアの方法を考えていきます。

矢板市

佐藤病院 矢板市土屋 18
院長 佐藤 勇人 医師

☎0287-43-1150

電話受付時間 〈月曜～土曜〉
9:30～17:00

もの忘れ外来

※受診の際は事前に電話で確認してください。

矢板市

**国際医療福祉大学
塩谷病院**

岩本 俊彦 医師

☎0287-44-1155
矢板市富田 77

さくら市

氏家病院

松村 茂 医師

☎028-682-2911
さくら市向河原 4095

塩谷町

大和田内科

大和田 信雄 医師

☎0287-45-2411
塩谷町道下 807-1

高根沢町

深澤クリニック

深澤 泰子 医師

☎028-676-0671
高根沢町平田 1920-1

菅又病院

菅又 典子 医師

☎028-676-0311
高根沢町花岡 2351

矢板市

さくら市

塩谷町

高根沢町

認知症サポート医

国立長寿医療研究センターが行う認知症サポート医養成研修を終了し、かかりつけ医への助言等の支援を行うとともに、専門医療機関や地域包括支援センター等の連携役となる医師です。

矢板市	佐藤病院	佐藤 勇人 医師 山下 晃弘 医師 大澤 卓郎 医師 秋山 正則 医師 佐藤 守 医師	☎ 0287-43-0758 矢板市土屋 18
	上田医院	上田 明彦 医師	☎ 0287-43-7766 矢板市末広町 32-2
	尾形クリニック	尾形 享一 医師	☎ 0287-43-2230 矢板市末広町 45-3
さくら市	小林医院	小林 正樹 医師	☎ 028-686-2061 さくら市喜連川 4347-2
	佐藤クリニック	佐藤 泉 医師	☎ 028-681-7666 さくら市卯の里 1-17-1
	にし内科ハートクリニック	西 悠 医師	☎ 028-682-8920 さくら市氏家 3390-5
	根本医院	根本 祐太 医師	☎ 028-682-2800 さくら市櫻野 1250
塩谷町	黒須病院	江口 光興 医師	☎ 028-681-8822 さくら市氏家 2650 (介護老人保健施設いずみ)
	尾形医院	尾形 新一郎 医師	☎ 0287-45-2222 塩谷町玉生 570-1
高根沢町	阿久津医院	阿久津 博美 医師	☎ 028-675-2511 高根沢町大谷 176-1
	高根沢中央病院	青木 洋 医師	☎ 028-675-1133 高根沢町光陽台 3-16-1
	在宅ほすびす	渡辺 邦彦 医師	☎ 028-688-7005 高根沢町宝積寺 1105-3 花舎L棟
	菅又病院	福田 澄子 医師	☎ 028-676-0311 高根沢町花岡 2351

かかりつけ医認知症対応力向上研修会受講修了者

高齢者が日頃より受診する診療所等の主治医（かかりつけ医）に対し、適切な認知症診療の知識・技術や認知症の方とその家族を支える知識と方法を習得するための研修を実施し、認知症サポート医と連携のもと認知症の発症初期から状況に応じた認知症の方への支援を行っています。

受講修了者につきましては、栃木県のホームページをご参照ください。



介護が必要になっても・・・ 認知症になっても・・・

安心して過ごせる社会を作ろう！



介護保険とは

40歳以上になると加入者（被保険者）となり保険料を納め、介護が必要になったとき、本人やそのご家族の負担を社会全体で支えようと考えられた仕組みで、さまざまなサービスが受けられます。

① 介護サービスや介護予防サービスを利用したい人

1 申請

申請は本人または家族などのほか、地域包括支援センター、居宅介護支援事業者や介護保険施設などに代行してもらうこともできます。

矢板市

高齢対策課 介護保険担当
☎ 0287-43-3896

さくら市

①高齢課 介護保険係
☎ 028-681-1155
②喜連川市民生活室
☎ 028-686-6611

塩谷町

高齢者支援課 介護保険担当
☎ 0287-47-5173

高根沢町

健康福祉課 高齢者・介護係
☎ 028-675-8105

申請時に必要なもの

介護保険証(65歳以上の方) マイナンバーカード※

健康保険証(40~64歳の特定疾病の方) 申請書

※マイナンバーカードがお手元にある場合はご持参ください。●印鑑は不要です●申請書は窓口にございますが、各市町のホームページからもダウンロードできます。

2 要介護認定

申請をすると、訪問調査の後に公平な審査・判定が行われ、介護や支援が必要な度合い（要介護度）が決まります。

○ 訪問調査

市町の担当職員などが、自宅などを訪問し、心身の状態や日中の生活、家族・居住環境などについて聞き取り調査を行います。

○ 主治医の意見書

市町の依頼により主治医が意見書を作成します。主治医がいない方は市町が紹介する医師の診断を受けます。

○ 一次判定

訪問調査の結果や、主治医の意見書の一部の項目をコンピューターに入力し、一次判定を行います。

○ 二次判定 介護認定審査会

一次判定や主治医の意見書などをもとに、保健、医療、福祉の専門家が審査します。



② 介護予防・生活支援サービスを利用したい人

1 基本チェックリストを受ける

地域包括支援センターや市町の窓口で基本チェックリストを受けて、生活機能の低下が見られた場合は、「介護予防・生活支援サービス事業対象者」として介護予防・生活支援サービス事業を利用できます。

※基本チェックリストを受けた後でも、介護が必要と思われる人には要介護認定の申請を案内します。

※40歳以上65歳未満の人は、基本チェックリストによる判定は利用できないため、要介護認定で要支援1・2と認定される必要があります。

③ 一般介護予防事業のみ利用したい人

介護保険（介護サービス・介護予防サービス）の利用には要介護認定の申請が必要です。
 なお、介護予防・生活支援サービス事業を利用したい方は基本チェックリストを受ける必要があります。

Q 訪問調査ではどんな心構えが必要ですか？

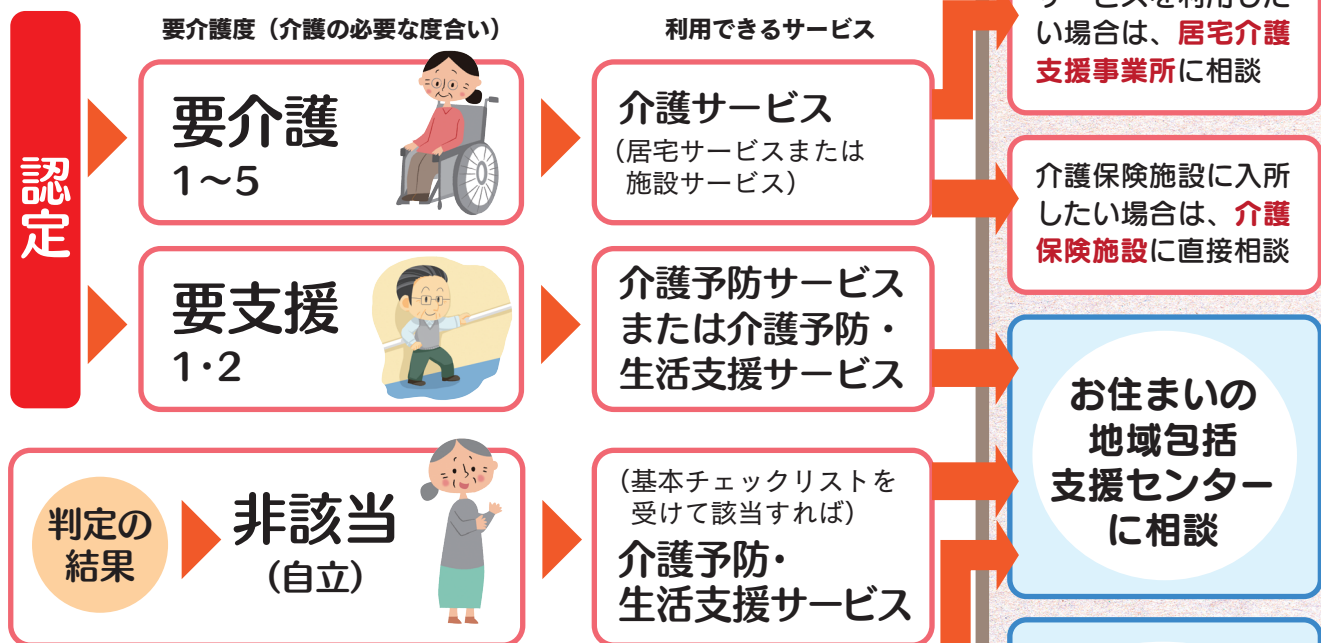
A 利用者の普段の生活や身体の状態をありのまま伝えましょう。

訪問調査では「片足で立っていただけるか」「何かにつかまらなくて起き上がれるか」など、あらかじめ定められた項目にしたがって調査員が質問します。
 日常の様子などについて、詳しくたずねられる場合もありますので、できるだけ具体的に伝えましょう。
 認知症の方などは、気候や時間帯によって状態が違ってくる場合もありますので、家族が日頃の様子をメモし、伝えたいことを整理しておくといでしょう。



3 結果の通知

通知は申請から原則30日以内に届きます。要介護度に応じて、利用できるサービスや介護保険で認められる月々の利用限度額などが異なります。



○ 介護予防・生活支援サービス事業

介護予防のさまざまな要望に対応するため、これまでの介護予防訪問介護や介護予防通所介護に相当するサービスに加え、市町独自の様々なサービスを行います。具体的な内容や費用などは、地域包括支援センターにお問合せください。

○ 一般介護予防事業のサービス

65歳以上なら誰でも利用できるサービスです。

市町や地域の住民が主体となった介護予防教室等に参加できます。具体的な内容や費用などは、市町窓口又は地域包括支援センターにお問合せください。



相談先

自宅で暮らしながらサービスを利用したい場合は、**居宅介護支援事業所**に相談

介護保険施設に入所したい場合は、**介護保険施設**に直接相談

お住まいの地域包括支援センターに相談

市町窓口に相談

矢板市高齢対策課
 さくら市高齢課
 塩谷町高齢者支援課
 高根沢町健康福祉課

矢板市

さくら市

塩谷町

高根沢町

1. 在宅サービス 来てもらう



① 居宅介護支援

- 介護保険サービスを利用するには、ケアマネジャー（介護支援専門員）の選定が必要です。相談は無料です。



②-1 訪問介護（ホームヘルプ）

要介護 と認定された方

- ホームヘルパーに自宅を訪問してもらい、身体介護や生活援助を受けます。
 - ・身体介護中心：食事、入浴、排せつのお世話、衣類やシーツの交換など
 - ・生活援助中心：住居の掃除、洗濯、買い物、食事の準備、調理など

利用者負担（1割負担の場合） のめやす	身体介護中心（20分以上30分未満の場合）：249円
	生活援助中心（20分以上45分未満の場合）：182円

②-2 介護予防・生活支援サービス（訪問型サービス）

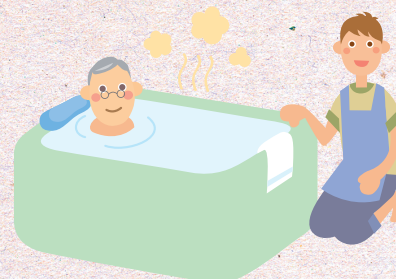
要支援・事業対象者 と認定された方

※生活援助中心のサービスになります。内容や負担金の額は各市町により異なるので、お住まいの地域包括支援センター等にご確認ください。

③ 訪問入浴介護 [介護予防訪問入浴介護]

要介護（要支援） と認定された方

- 自宅に浴槽を持ち込んでもらい、入浴の介助を受けます。



利用者負担（1割負担の場合） のめやす	1回 1,256円 [849円]
------------------------	------------------

④ 訪問リハビリテーション [介護予防訪問リハビリテーション]

要介護（要支援） と認定された方

- リハビリの専門職（理学療法士、作業療法士、言語聴覚士）に訪問してもらい、自宅でリハビリを受けられます。

利用者負担（1割負担の場合） のめやす	1回 292円（20分間の場合） [292円]
------------------------	-------------------------

⑤訪問看護 [介護予防訪問看護]

要介護 (要支援)

と認定された方で、疾患などのある方
(主治医が訪問看護を必要と認めた方)

- 看護師などに訪問してもらい、床ずれの手当てや点滴の管理などをしてもらいます。

利用者負担 (1割負担の場合)
のめやす

訪問看護ステーションから20分以上30分未満の場合469円 [449円]
※早朝・夜間25%加算、深夜は50%加算

⑥居宅療養管理指導 [介護予防居宅療養管理指導]

要介護 (要支援)

と認定された方

- 通院が困難である場合などで、医師、歯科医師、薬剤師などに訪問してもらい、療養上の管理ができるようにサポートしてもらいます。

利用者負担 (1割負担の場合)
のめやす

医師、歯科医師が行う場合 509円

2. 在宅サービス **通う**

①-1 通所介護 (デイサービス)

要介護

と認定された方

- 体調管理や日常生活における支援が必要な方に向いているサービスです。デイサービスセンターで、食事・入浴などの介護や機能訓練が日帰りで受けられます。利用者が可能な限り自宅で自立した日常生活を送ることができることや、ご家族の介護負担の軽減を目的とします。

利用者負担 (1割負担の場合)
のめやす

〈通常規模の事業所・7時間以上8時間未満の場合〉
648円～1,130円 ※送迎含

①-2 介護予防・生活支援サービス (通所型サービス)

要支援・事業対象者

と認定された方

- ※内容や負担金の額は各市町により異なるので、お住まいの地域包括支援センター等にご確認ください。

②通所リハビリテーション (デイケア) [介護予防通所リハビリテーション]

要介護 (要支援)

と認定された方

- 医学的な管理を必要としている方に向いているサービスです。介護老人保健施設や医療機関などで、入浴などの日常生活上の支援や生活行為向上のためのリハビリ専門職によるリハビリテーションを日帰りで受けることが出来ます。

利用者負担 (1割負担の場合)
のめやす

〈通常規模の事業所・7時間以上8時間未満の場合〉
要介護 716円～1,317円/回※送迎含
要支援 1,721円～3,634円/月

矢板市

さくら市

塩谷町

高根沢町

3. 在宅サービス **泊まる**



①短期入所生活介護 [介護予防短期入所生活介護] (ショートステイ)

要介護 (要支援) と認定された方

- 介護老人福祉施設などに短期間入所して、食事・入浴などの介護や機能訓練が受けられます。

利用者負担 (1割負担の場合) のめやす	〈介護老人福祉施設併設型の施設の場合〉	
	要介護	従来型個室 586円～859円 (いずれも1日)
		多床室 586円～859円
		ユニット型個室 684円～959円
	要支援	従来型個室 438円～545円
		多床室 438円～545円 ユニット型個室 514円～638円

②短期入所療養介護 [介護予防短期入所療養介護] (ショートステイ)

要介護 (要支援) と認定された方

- 介護老人保健施設などに短期間入所して、医療上のケアを含む日常生活上の支援や機能訓練、医師の診療などが受けられます。

利用者負担 (1割負担の場合) のめやす	〈介護老人保健施設の場合〉	
	要介護	従来型個室 755円～965円 (いずれも1日)
		多床室 829円～1,042円
		ユニット型個室 835円～1,046円
	要支援	従来型個室 580円～721円
		多床室 613円～768円 ユニット型個室 623円～781円

4. 多機能サービス **通う** **来てもらう** **泊まる**



小規模多機能型居宅介護

要介護 (要支援) と認定された方

- お住まいの市町での利用となります。
この施設を利用するには、この施設に所属しているケアマネジャー (介護支援専門員) が担当となり、ケアプランを作成します。
自宅から通いを中心とし、宿泊や訪問を組み合わせ、24時間365日安心して、自宅で継続して生活するために必要な支援が受けられます。

利用者負担 (1割負担の場合) のめやす	要介護	月額 10,364円～26,964円
	要支援	月額 3,418円～6,908円

5. 福祉用具 **借りる** **買う**

福祉用具貸与 [介護予防福祉用具貸与]

要介護 (要支援) と認定された方

- 日常生活の自立を助けるための福祉用具をレンタルするサービスです。

利用者負担 (1割負担の場合) レンタル費用の1割

手すり・スロープ・歩行器・歩行補助つえ **要支援1以上**

車いす・車いす付属品・特殊寝台・特殊寝台付属品・床ずれ防止用具
・体位変換器・認知症老人徘徊感知器・移動用リフト **要介護2以上**

自動排泄処理装置 **要介護4以上** ※尿のみ吸収するものは要支援1以上

特定福祉用具販売 [特定介護予防福祉用具販売]

要介護 (要支援) と認定された方

- 都道府県等の指定を受けた事業者から購入した時、購入費が支給されます。(申請が必要です。)

利用者負担 (1割負担の場合) 購入費用の1割 (同年度内で10万円が上限)

対象用具

腰掛便座、自動排泄処理装置の交換可能部品、入浴補助用具、簡易浴槽、移動用リフトのつり具の部分

6. 住宅改修

住宅改修費支給 [介護予防住宅改修費支給]

要介護 (要支援) と認定された方

- 手すりの取り付けや段差解消など小規模な改修に対して支給され、生活・介護環境を整備できます。(事前の申請が必要になりますので、ケアマネジャーにご相談ください。)

利用者負担 (1割負担の場合) 改修費用の1割 (20万円が上限)

7. 入所・入院サービス **施設において生活**

① 介護老人福祉施設 (特別養護老人ホーム)

要介護3以上 の方で、常に介護が必要、自宅では介護ができない方

- 食事・入浴など日常生活の介護・健康管理などが受けられます。

利用者負担 (1割負担の場合) のめやす 月額6~15万円程度

矢板市

さくら市

塩谷町

高根沢町

②介護老人保健施設

要介護 の方で、病状が安定しリハビリに重点をおいた介護が必要な方

- 医学的な管理のもとで介護・看護・リハビリが受けられます。

利用者負担（1割負担の場合）
のめやす 月額6～15万円程度

③介護療養型医療施設

要介護 の方で長期にわたり療養が必要な方

- 急性期の治療が終わり、病状が安定しているものの長期間にわたり療養が必要な方が対象です。介護体制の整った医療施設、病院等で医療看護、介護が受けられます。

利用者負担（1割負担の場合）
のめやす 日額4,000円程度

④介護医療院

要介護 の方で長期にわたり療養が必要な方

- 医療のほか生活の場としての機能も備え、日常生活上の介護などが受けられます。

⑤認知症対応型共同生活介護（グループホーム）

認知症で要支援2・要介護 と認定された方

- お住まいの市町での利用となります。認知症の方が共同生活をする住宅で、食事・入浴などの介護支援を受けることができます。

利用者負担（1割負担の場合）
のめやす <ユニット数1の場合>
1日757円～854円

⑥特定施設入居者生活介護

- 指定を受けた有料老人ホームなどに入居している方を対象にしています。食事・入浴などの介護や機能訓練が受けられます。料金は利用者負担です。



⑦介護保険適用外の施設

（有料老人ホーム・サービス付き高齢者向け住宅（サ高住））

- バリアフリー等、高齢者が暮らしやすいように考慮した高齢者向け住宅となっています。料金は利用者負担となります。（参考：月額12万円～ 仲介手数料・敷金など別途料金必要）

地域支援事業



各市町により、支援内容、対象者が異なります。詳しくは問い合わせ先にご連絡ください。

①介護予防に関する事業



地域の高齢者が、自ら活動し介護予防に関する知識を得たり、運動等の活動を通じて、筋力低下や認知機能低下を予防します。

	名 称	問 合 せ 先			
矢板市	いきいき体操教室	矢板市高齢対策課	☎ 0287-43-3896		
	各種介護予防教室				
	出前講座				
	認知症予防教室				
さくら市	認知機能簡易検査	さくら市高齢課	☎ 028-681-1155		
	はつらつ元気塾				
	水中ゆうゆうウォーキング				
	脳わか教室				
塩谷町	高齢者教室（出前講座）	塩谷町高齢者支援課	☎ 0287-47-5173		
	火曜サロン				
	すいすい教室				
	きんきん教室				
高根沢町	脳の健康教室	高根沢町社会福祉協議会	☎ 028-675-4777		
	元気はつらつ運動教室				
	コミュニティ café 花の丘			花の丘（花岡1503-9）	☎ 028-688-7951
	高根沢のぞみ苑			高根沢のぞみ苑（花岡2158-10）	☎ 028-676-3366
	コミュニティケア・けやき館			ケアハウスフローラ（上柏崎551-1）	☎ 028-676-3300
	フローラりんくるサロン	高根沢西地域包括支援センター	☎ 028-680-3503		

②老人クラブ



高齢者の知識経験を活かし、生きがい・健康づくり、社会参加活動、ボランティア活動等を行っている自主的な団体です。

	名 称	問 合 せ 先	
矢板市	矢板市シニアクラブ連合会	矢板市社会福祉協議会	☎ 0287-44-3000
さくら市	さくら市いきいきクラブ連合会	さくら市社会福祉協議会	☎ 028-682-2217
塩谷町	塩谷町老人クラブ連合会	塩谷町社会福祉協議会	☎ 0287-45-0133
高根沢町	高根沢町シニアクラブ	高根沢町社会福祉協議会	☎ 028-675-4777

矢板市

さくら市

塩谷町

高根沢町

支援内容一覧

③地域交流サロン

要介護状態になる事を予防すると共に、可能な限り地域で自立した日常生活を営むことができるよう地域に住む人たちが気軽集える場所です。

問い合わせ先

矢板市	矢板市社会福祉協議会	☎ 0287-44-3000
さくら市	さくら市社会福祉協議会	☎ 028-682-2217
塩谷町	塩谷町高齢者支援課	☎ 0287-47-5173
高根沢町	高根沢町社会福祉協議会	☎ 028-675-4777

④シルバー人材センター

生きがいの充実や社会参加を希望する、概ね60歳以上の方に対して長年培ってきた能力や経験を生かした仕事（農作業・剪定・掃除等）を提供する団体です。

問い合わせ先

矢板市	矢板市シルバー人材センター	☎ 0287-43-6660
さくら市	さくら市シルバー人材センター	☎ 028-682-1369
塩谷町	塩谷町シルバー人材センター	☎ 0287-45-0157
高根沢町	高根沢町シルバー人材センター	☎ 028-676-0099

⑤認知症サポーター養成講座

認知症の正しい知識や接し方を学び、自分のできる範囲で認知症の方とその家族を支援する認知症サポーターを養成する講座を随時開催しています。一般住民の他、学校や企業などの団体を対象に、ご要望に応じて出張講座も可能です。

問い合わせ先

矢板市	矢板市高齢対策課	☎ 0287-43-3896
さくら市	さくら市高齢課	☎ 028-681-1155
塩谷町	塩谷町高齢者支援課	☎ 0287-47-5173
高根沢町	高根沢西地域包括支援センター	☎ 028-680-3503

⑥認知症カフェ

認知症の人やその家族が、地域の人や専門家と相互に情報を共有し、お互いを理解し合うための認知症カフェを開催しています。

	名称	内容(回数・場所・時間・料金)	問い合わせ先
矢板市	おたがいさんカフェ	月1回 café花りんご 午前10時～ 無料(飲食実費)	矢板市高齢対策課 ☎ 0287-43-3896
さくら市	ピーチサロン	月1回 ハッピークローバー 午前10時～ 無料	さくら市高齢課 ☎ 028-681-1155
	オレンジカフェ 行ってみよう	月1回 桑久保さんち(喜連川4236-1) 午前10時～ 無料	
塩谷町	オレンジカフェ おらんち	月1回 ユニットケアしおや 午前11時30分～ 参加費100円	塩谷町高齢者支援課 ☎ 0287-47-5173
高根沢町	オレンジカフェ	偶数月(月1回) inフローラりんくる 午後1時30分～ 無料	高根沢西地域包括 支援センター ☎ 028-680-3503
		奇数月(月1回) inけやき館 午後1時30分～ 無料	

⑦家族介護者支援

介護を行う家族の方や経験者の方等を対象とし家族同士の交流会等を開催しています。また、在宅で紙オムツを利用している方への支援があります。詳細はお問合わせください。

	名 称	内 容 (回数・場所・時間・料金)	問 合 せ 先
矢板市	家族介護者の会 (りんごの会)	月1回程度 市保健福祉センター 午前9時30分～ 無料	
	在宅寝たきり老人等 介護手当	要介護4または5(または要介護4、5相当)の方を在宅で常時介護している同一世帯の方に手当を支給	矢板市高齢対策課 ☎ 0287-43-3896
	家族介護慰労金	在宅寝たきり老人等介護手当該当、かつ市民税非課税世帯で要介護高齢者が過去1年間介護サービスを受けなかった場合、常時介護している方に慰労金を支給	
	介護用品支給事業	市指定の販売店で使用できる紙おむつ券を給付 要介護4以上の在宅者	矢板市社会福祉協議会 ☎ 0287-44-3000
さくら市	家族介護教室	年1回	
	介護についておしゃべり しましょう会	毎月第4木曜日 午前10時～12時	
	寝たきり高齢者、 重度障害者等紙おむつ 給付事業	市指定の販売店で使用できる紙おむつ券を給付 対象①在宅で常時紙おむつを使用する65歳以上で寝たきりの要介護3以上の方 ②重度障害者	さくら市高齢課 ☎ 028-681-1155
	家族介護慰労金支給 事業	要介護3以上の方で過去半年以内に入院日数が45日以内かつ介護サービスを受けていない方を常時介護している家族の方に慰労金を支給	
塩谷町	介護者交流会	毎月第1金曜日 無料	
	紙おむつ給付事業	町指定の販売店で使用できる紙おむつ券を給付 対象：在宅で常時紙おむつを使用する要介護3以上の方	塩谷町高齢者支援課 ☎ 0287-47-5173
高根沢町	らくらく介護教室	毎月第3土曜日の午前(原則) 高根沢のぞみ苑 無料	高根沢東地域包括 支援センター ☎ 028-676-0148
	ゆったり介護教室	年4回開催 フローラりんくる 午前10時～11時30分 無料	高根沢西地域包括 支援センター ☎ 028-680-3503
	紙おむつ購入費の支給	購入した領収書を提出し支給限度額を振り込む 対象：在宅で常時紙おむつを使用する65歳以上の要介護1以上の方	高根沢町健康福祉課 ☎ 028-675-8105

⑧緊急通報に関する事業

自宅での急病・事故などに際し、無線発信機や緊急通報電話の利用、情報キット等の設置をすることにより、速やかな救助活動が行えるようにします。

	名称	対象	問い合わせ先
矢板市	緊急通報装置貸与	おおむね65歳以上のひとり暮らし高齢者	矢板市高齢対策課 ☎ 0287-43-3896
	救急医療情報キット給付	70歳以上のひとり暮らし高齢者、高齢者世帯等	
さくら市	緊急通報装置貸与	①65歳以上高齢者世帯 ②障がい者世帯 ③日中家族の就労により、一時単身となる高齢者または障がい者	さくら市高齢課 ☎ 028-681-1155
	緊急情報キット給付	70歳以上のひとり暮らし高齢者、高齢者世帯等	
塩谷町	緊急通報装置貸与	①75歳以上ひとり暮らし ②おおむね75歳以上の高齢者のみの世帯に属する方 ③おおむね65歳以上の障害をお持ちの方で日常生活に支障がある方	塩谷町高齢者支援課 ☎ 0287-47-5173
	見守り安心箱	75歳以上高齢者世帯・独居	
高根沢町	緊急通報装置貸与	①65歳以上のひとり暮らしの方 ②ひとり暮らしの重度身体障がい者	高根沢町健康福祉課 ☎ 028-675-8105
	緊急情報キット給付	要援護者名簿登録の方	

⑨見守り配食サービス

調理や買い物が困難な方に対して、ご自宅までお弁当を宅配すると同時に安否を確認します。

	名称	内容	問い合わせ先
矢板市	老人給食サービス	毎週火又は木、昼食を配達し安否確認 対象：ひとり暮らし高齢者、または高齢者夫婦世帯でおおむね65歳以上、近隣に家族がいない方、介護サービスを週3回以上利用していない方等 費用：1食200円	矢板市社会福祉協議会 ☎ 0287-44-3000
さくら市	給食サービス	週2回、昼食を配達し安否確認 対象：65歳以上の要介護・要支援者、介護予防・生活支援サービス事業対象者または障がい者のみで構成される世帯 費用：課税世帯1食350円 非課税世帯1食250円	さくら市高齢課 ☎ 028-681-1155
塩谷町	弁当宅配サービス	夕食時に合わせ弁当宅配し安否確認 対象：おおむね65歳以上 費用：1食300円	塩谷町高齢者支援課 ☎ 0287-47-5173
高根沢町	配食サービス	対象：65歳以上の単身又は高齢者世帯のうち、事業対象者及び要支援・要介護認定者に限る 安否確認目的で週3回まで利用可能 費用：1食300円	高根沢町社会福祉協議会 ☎ 028-675-5566



⑩見守り支援ネットワーク



地域の住民の方、民生児童委員、自治会、公共機関、介護サービス事業者、各種団体等が連携を図り「目」や「耳」となり高齢者を見守っていく体制です。

	名 称	内 容	問 合 せ 先
矢板市	徘徊高齢者等事前登録制度	徘徊のおそれのある人の情報（氏名・住所・特徴・写真等）を事前に登録し、早期発見や、身元確認につなげる	矢板市高齢対策課 ☎ 0287-43-3896
	地域支え合い体制づくり事業	高齢者世帯等の把握、見守り活動	
	ひとり暮らし高齢者「愛の訪問事業」	週2回ヤクルトスタッフがヤクルトを直接手渡し、安否確認 対象：80歳以上のひとり暮らし高齢者、デイサービス、ヘルパー、老人給食等を週2回以上利用していない方	矢板市社会福祉協議会 ☎ 0287-44-3000
さくら市	高齢者見守り活動	さくら警察、民生児童委員協議会、その他民間企業と協定を結び、要援護者の異常があった場合、情報交換し、安否確認などの支援を行う	さくら市高齢課 ☎ 028-681-1155
	認知症等見守りシール	徘徊のおそれのある人の情報（氏名・住所・特徴・写真等）を事前に登録し、さくら市市章と番号入りの反射シールを登録された方に配付し、早期発見につなげる	
塩谷町	見守り隊	75歳以上の高齢者の見守り	塩谷町社会福祉協議会 ☎ 0287-45-0133
	見守りサポーター	地域の方による見守り	
高根沢町	高齢者地域福祉ネットワーク	65歳以上のひとり暮らしの方、高齢者世帯への定期的訪問、見守り	高根沢町社会福祉協議会 ☎ 028-675-4777
	安心見守り牛乳事業	75歳以上のひとり暮らしを対象に2日に1本牛乳配達（無料）を行う	
	徘徊高齢者等位置探索端末貸与	徘徊高齢者を介護している家族を対象にGPS端末の貸与を行う	高根沢町健康福祉課 ☎ 028-675-8105
高根沢町地域見守りネットワーク事業	民間企業等と協定を締結し、高齢者等の異変を早期に発見し必要な支援につなげるなど地域全体で行う見守り活動		



矢板市

さくら市

塩谷町

高根沢町

⑪生活支援事業

身体機能が低下し、買い物や掃除、簡単な作業等が困難になった方に対し支援するサービスです。

	名 称	内 容	問 合 わ せ 先
矢板市	生活支援ホームヘルプサービス	家事援助等 費用：30分あたり100円(週2回程度)	矢板市高齢対策課 ☎ 0287-43-3896
	寝具洗濯乾燥消毒サービス	年2回まで。敷・掛布団、毛布の3点セット 費用：1回756円 対象：ひとり暮らし高齢者、高齢者世帯等	
	日常生活自立支援用具給付	各種用具の給付 費用：所得に応じて負担あり	
さくら市	高齢者等生活支援サービス	家事援助等 費用：作業料金の1割 (月額8,000円限度)	さくら市高齢課 ☎ 028-681-1155
	声かけ収集	家庭ゴミをごみステーションまで持ち出すことが困難な高齢者等を対象に、安否を確認しながら家庭ごみを収集する。	さくら市生活環境課 ☎ 028-681-1126
塩谷町	生活支援ホームヘルプサービス	家事援助等 費用：1時間220円(月8時間限度)	塩谷町高齢者支援課 ☎ 0287-47-5173
	軽度生活援助事業	家事援助等 費用：作業料金の1割	
	訪問理美容サービス	派遣料町負担 利用料金は自己負担	
高根沢町	寝具洗濯乾燥消毒サービス	費用：1回770円	高根沢町社会福祉協議会 ☎ 028-675-4777
	日常生活用具貸与事業	介護保険認定外の方、又は要介護1以下の認定を受けた方を対象に、下記の介護機器を無料で貸与する。 介護ベッド・車椅子・ポータブルトイレ・歩行器	
	みまもり収集	65歳以上のうち、事業対象者及び要支援・介護認定者、障害者手帳をお持ちの方を対象に、安否確認を目的とし戸別にごみ収集を行う。 ※ごみステーションへの排出が可能な方が世帯員にいる場合は対象外。	

⑫移動支援

高齢になり自分で運転できない、公共交通機関を利用できない、心身の理由等で移動が難しい方等を対象としワゴン車の運行やタクシー料金を助成する制度です。ご利用には事前に登録・予約が必要です。

	名 称	内 容	問 合 せ 先
矢板市	福祉タクシー事業	対象：80歳以上の方、身体障がい者手帳等をお持ちの方（障がいの程度により交付） 内容：タクシー券交付（基本料金分） 年間24枚（障がい者は48枚）	矢板市社会福祉課 ☎ 0287-43-1116
	ともなりパス 75 (高齢者外出支援事業)	対象：75歳以上の方 内容：市営バス生涯無料券を交付	矢板市高齢対策課 ☎ 0287-43-3896
さくら市	福祉タクシー事業	対象：65歳以上の非課税世帯、障がい者世帯 内容：通院時のみ利用可能なタクシー券（基本料金分、月4枚）	さくら市高齢課 ☎ 028-681-1155
	デマンド交通	①うのはな号：朝9時から18時まで運行 移動範囲：氏家地区内 ②コンタ号：朝8時から18時まで運行 移動範囲：喜連川地区内 ③つういんコンタ号：朝8時から16時30分まで運行 移動範囲：喜連川地区～黒須病院間のみ 費用：①と②共通：65歳以上200円/回 中学生以上300円/回 小学生100円/回 小学生未満無料 ③つういんコンタ号 65歳以上300円/回 中学生以上500円/回 小学生200円/回 小学生未満無料	さくら市生活環境課 ☎ 028-681-1126
塩谷町	デマンド交通	平日8時から17時まで運行 対象：町民の方（ご本人または介添え者が同行することで乗り降りができる方） 費用：大人（中学生以上） 町内500円 町外800円 小学生以下・高齢者（75歳以上） 町内300円 町外400円	塩谷町企画調整課 ☎ 0287-45-1112
高根沢町	デマンド交通システム	内容：朝7時から17時まで運行 (指定された範囲内での) 希望する場所から場所への移動が可能 費用：1回100円 ※80歳以上は無料	たんたん号予約センター ☎ 028-680-1030 高根沢町地域安全課 ☎ 028-675-8110
	福祉有償運送	対象：要介護者・障害者等であって、単独でタクシー等の公共交通機関を利用することが困難な者 内容：発地又は着地のいずれかが高根沢町の区域内にあることを要件とし、社会福祉法人又NPO法人等が運営する福祉車両を利用できる制度 費用：タクシーの半額程度 助成額：1回あたり1,000円を上限とする。	高根沢町健康福祉課 ☎ 028-675-8105

支援内容一覧

⑬免許返納支援

65歳以上の住民で、すべての運転免許を自主返納した方への支援事業です。

	名称	内容	問い合わせ先
矢板市	ともなりパス 65 (高齢者運転免許 自主返納事業)	75歳の誕生日まで有効の、ともなりパス 65(市営バス無料乗車券)を交付	矢板市くらし安全環境課 ☎ 0287-43-1114
さくら市	運転免許証自主返納 支援事業	市内指定事業者で利用できるタクシー券 1万円分を支給 ※1回限り	さくら市生活環境課 ☎ 028-681-1126
塩谷町	運転免許証自主返納 支援事業	報奨金20,000円または、塩谷町商品券 20,000円分	塩谷町高齢者支援課 ☎ 0287-47-5173
高根沢町	運転免許証自主返納 支援事業	デマンド交通(たんたん号)回数券3綴 (11枚×3)を交付 ※1回限り	高根沢町地域安全課 ☎ 028-675-8110

⑭あすてらす(日常生活自立支援事業)

認知症など何らかの障がいにより、判断能力が十分でない方が、地域で安心して自立した生活が送れるよう、福祉サービスの利用に関する相談、情報提供や日常生活に必要な金銭管理等の援助を行います。

	問い合わせ先	
矢板市	矢板市社会福祉協議会	☎ 0287-44-3000
さくら市	さくら市社会福祉協議会	☎ 028-682-2217
塩谷町	塩谷町社会福祉協議会	☎ 0287-45-0133
高根沢町	高根沢町社会福祉協議会	☎ 028-675-4777



⑮ 成年後見制度

認知症や様々な疾患により、判断能力が不十分な方を対象に財産や権利を守るための制度です。司法書士が相談を受けています。

	名 称	内 容	問 合 せ 先
矢板市	成年後見無料相談会	奇数月 第3水曜日午前10時～12時 ※事前予約が必要になります 無料	矢板市社会福祉協議会 ☎ 0287-44-3000
さくら市	成年後見制度個別相談会	偶数月 第3水曜日午前10時～12時 ※事前予約が必要になります 無料	さくら市地域包括支援センターエリム ☎ 028-681-1150 さくら市地域包括支援センター而今（にこん） ☎ 028-685-3294
塩谷町	成年後見無料相談会	偶数月 第3水曜日午前中開催 無料	塩谷町地域包括支援センター ☎ 0287-47-5173
高根沢町	成年後見無料相談会	奇数月 第3水曜日 午後2時～4時 無料	高根沢西地域包括支援センター ☎ 028-680-3503

⑯ 健康サポート薬局

「かかりつけ薬剤師・薬局としての基本的な機能」及び「地域住民による主体的な健康維持・増進を積極的に支援する機能」を持った薬局です。

具体例

- ★出前講座（高齢者を対象とした医薬品の適正使用の講演等）
- ★健康イベント時の健康相談会
- ★ロコモ健康教室
- ★禁煙サポート
- ★認知症サポート

塩谷地区の健康サポート薬局

さくら薬局 栃木氏家店 さくら市櫻野 1293-23 ☎028-681-0100

矢板市

さくら市

塩谷町

高根沢町

矢板市

※矢医：医療マップ（P29～P30）をご覧ください。



医 科（かかりつけ医療機関一覧）

矢板市 市外局番（0287）

「かかりつけ医」を持ちましょう ～かかりつけ医は、あなたやご家族の病気や健康管理などを気軽に相談できる「身近なお医者さん」～
 まずは、かかりつけ医にご相談ください。
 かかりつけ医がない、わからないという方は、お住まいの地区の「地域包括支援センター」にご相談ください。⇒ 裏表紙の地域包括支援センター
 一覧をご覧ください。

地図番号	医療機関名	診療科目（外来）	住 所	電話番号
矢医①	池田クリニック	内科・放射線科・アレルギー	本町14-14	43-0207
矢医②	上 田 医 院	整形外科・内科・循環器内科・消化器内科・リハビリ	末広町32-2	43-7766
矢医③	大島整形外科医院	整形外科・神経内科・リハビリ・放射線科	富田593-2	43-5100
矢医④	尾形クリニック	内科・消化器内科・循環器内科・腎臓内科・人工透析内科・呼吸器内科・外科・ 整形外科・リハビリ・放射線科	末広町45-3	43-2230
矢医⑤	かるべ皮フ科 小児科医院	小児科・皮膚科	木幡1324	43-1210
矢医⑥	かわしま 循環器内科	内科・循環器内科・糖尿病内科	富田302	43-5470
矢医⑦	きうち産婦人科医院	産婦人科	富田548-1	43-5600
矢医⑧	国際医療福祉大学 塩谷病院	内科・呼吸器内科・循環器内科・消化器内科・内分泌代謝内科・神経内科・外科・ 心臓血管外科・血管外科・胃腸外科・消化器外科・乳腺外科・整形外科・脳神経外科・ 形成外科・小児科・皮膚科・泌尿器科・産婦人科・眼科・耳鼻咽喉科・リハビリ・ 放射線科・臨床検査科・病理診断科・麻酔科	富田77	44-1155
矢医⑨	後 藤 医 院	内科・小児科	末広町63-9	44-2323
矢医⑩	佐 藤 病 院	精神科・内科・皮膚科	土屋18	43-0758
矢医⑪	なかじまクリニック	整形外科・リハビリ・内科	木幡2574-6	48-7701
矢医⑫	西川整形外科	整形外科・外科・神経内科・リハビリ・リウマチ	乙畑1453-3	48-2552
矢医⑬	橋 本 医 院	内科・消化器内科	泉377-5	43-0406
矢医⑭	村 井 医 院	耳鼻咽喉科・気管食道外科・アレルギー・リハビリ（聴覚・音声）	扇町1-10-28	43-0064
矢医⑮	村井胃腸科 外科クリニック	内科・胃腸科・循環器科・外科・整形外科・肛門科・泌尿器科・リハビリ	木幡1308-20	40-3055
矢医⑯	矢板南病院	内科・皮膚科・人工透析	乙畑1735-9	48-2555
矢医⑰	谷 仲 医 院	内科・循環器科	片岡2096-84	48-0800
矢医⑱	山田クリニック	内科・胃腸科・小児科	片岡2146-3	48-1212



歯 科（在宅歯科診療対応歯科医院）

矢板市 市外局番（0287）

まずは、かかりつけ歯科医院にご相談ください。

かかりつけ歯科医院がない、わからないという方は、「とちぎ在宅歯科医療連携室」にご相談ください。 ⇨

とちぎ在宅歯科医療連携室

028-648-0750

地図番号	医療機関名	住所	電話番号	在宅歯科診療対応
矢医①	阿久津歯科医院	末広町13-11	43-0233	○
矢医②	荒井歯科医院	鹿島町2-30	43-9086	○
矢医③	印南歯科医院	富田556-5	43-3436	○
矢医④	大島歯科医院	扇町2-10-4	43-1301	○
矢医⑤	すずき歯科	片岡2088-11	48-3421	○
矢医⑥	高塩歯科医院	扇町2-1-14	43-0170	○
矢医⑦	高瀬歯科医院	木幡1362-5	43-5678	○

地図番号	医療機関名	住所	電話番号	在宅歯科診療対応
矢医⑧	田中歯科医院	乙畑1631-1	48-1182	○
矢医⑨	村井歯科医院	本町8-32	43-0255	○
矢医⑩	八板歯科医院	扇町1-6-12	43-0145	○
矢医⑪	わたなべけいこ歯科	上町657	40-3026	○
矢医⑫	渡辺セントラル歯科	末広町42-9	43-8020	○
矢医⑬	かねこ歯科医院	針生41-7	40-0118	
矢医⑭	渡辺歯科医院	本町6-34	43-3331	



保険薬局

矢板市 市外局番 (0287)

「かかりつけ薬局」を持ちましょう

在宅対応につきましては、まずはいつもご利用されている「かかりつけ薬局」にご相談ください。

栃木県薬剤師会

028-658-9877

地図番号	薬局名	住所	電話番号
矢医①	大貫薬局	扇町1-6-4	43-0019
矢医②	村井薬局	扇町1-10-28	43-7947
矢医③	コスモファーマ薬局扇町店	扇町1-10-30	48-7192
矢医④	大谷薬局	本町14-4	43-0015
矢医⑤	シティ薬局本町店	本町14-15	40-3232
矢医⑥	とちの木薬局矢板店	富田302	47-4163
矢医⑦	すえひろ薬局	末広町33-3	40-0155
矢医⑧	シティ薬局	末広町45-7	44-2710

地図番号	薬局名	住所	電話番号
矢医⑨	ポニー薬局矢板店	末広町64-5	40-0501
矢医⑩	コスモ調剤薬局矢板南店	乙畑1736-27	48-8280
矢医⑪	だるま薬局矢板店	乙畑1423-13	47-7708
矢医⑫	カワチ薬局矢板南店	木幡1563-1	44-2881
矢医⑬	パンジー薬局	木幡1326-10	48-7590
矢医⑭	コスモ調剤薬局木幡店	木幡字大橋台1308-1	40-0655
矢医⑮	いちい薬局	片岡2150-3	41-8038
矢医⑯	フクシ矢板薬局	土屋68-1	40-2940

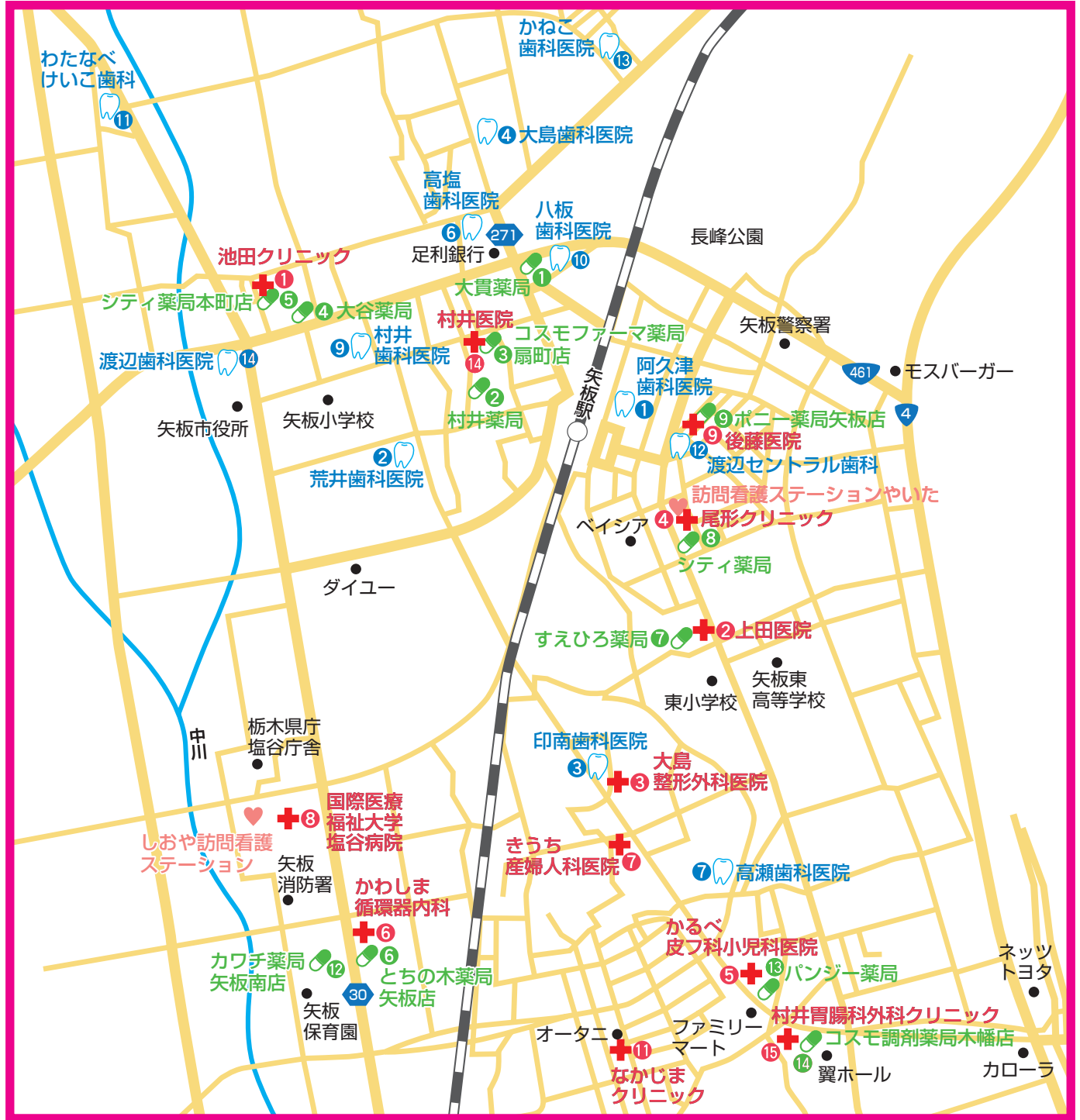


訪問看護ステーション

矢板市 市外局番 (0287)

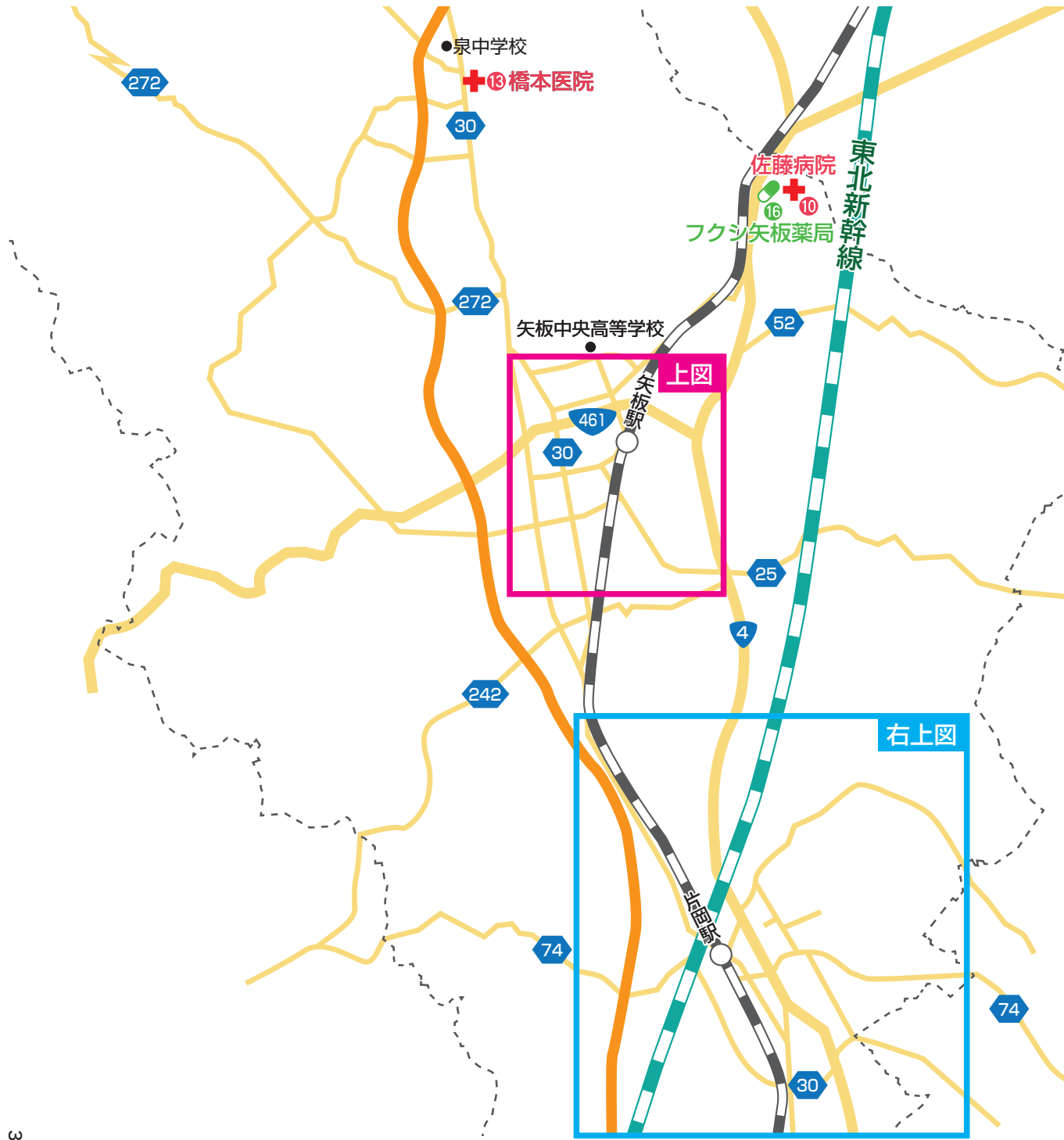
地図番号	事業所名	住所	電話番号
矢医♥	しおや訪問看護ステーション	富田77	44-2788

地図番号	事業所名	住所	電話番号
矢医♥	訪問看護ステーションやいた	末広町45-3	43-2230



矢板市街図

矢板市 医療マップ



片岡地区



矢板市街図

矢板市地域
包括支援センターやしお ★ 1

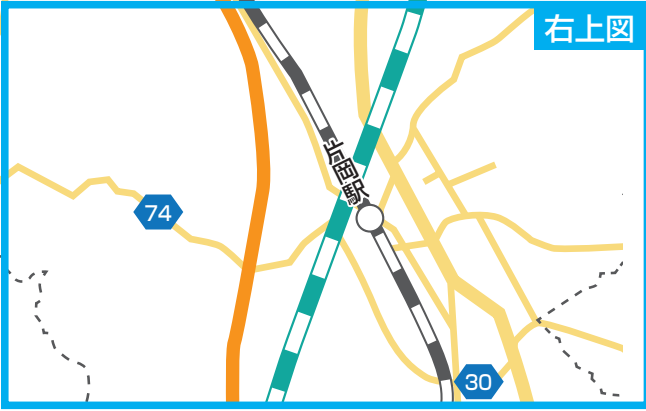
- ・老人デイサービスセンターやしお苑
- ・特別養護老人ホーム八汐苑

- 32 家族の家ひまわり矢板
- 14
- ・矢板市在宅介護支援センターアゼリア
- ・デイサービス元気倶楽部
- ・グループホームあかり
- 271 足利銀行
- 長峰公園
- 矢板警察署
- 461 モスバーガー
- 4
- 27 (株)エポック
- 24 デイサービス助や
- 矢板駅
- 不二家
- 20 (有)メディック
- 尾形クリニック
- 訪問看護ステーションやいた
- アゼリアホーム
- 20
- ・かさね生活(いきいき)館
- ・かさね
- ・ケアコートかさね
- 19
- ベイスア
- 矢板市地域包括支援センターすえひろ
- 21 上田医院
- 東小学校
- 矢板東高等学校
- ・あずみ苑
- ・グランデ矢板 11
- 13
- ・居宅介護支援事業所しおや
- ・しおや訪問看護ステーション
- ・しおや通所リハビリテーション
- 22
- ハートポイント矢板
- ・居宅介護支援センターつつじ苑
- ・つつじ苑
- ・特別養護老人ホームつつじ苑 23
- 25
- ・ニチケアセンター矢板やわらぎ
- ・ニチケアセンター矢板ほほえみ
- 30
- 矢板消防署
- 矢板保育園
- 23
- 特別養護老人ホームひだまりの里
- ・居宅介護支援事業所ひだまりの里
- ・デイサービスセンターひだまり
- 18
- 老人デイサービスセンターやしお
- 17
- 15
- 29
- 25
- ネットトヨタ
- ケアステーションゆあい
- SOMPO
- ケア矢板
- 翼ホール
- ファミリーマート
- オータニ
- カローラ
- 塩谷庁舎
- 塩谷庁舎
- ダイユー
- 矢板市役所
- 矢板小学校
- ・小規模多機能型居宅介護たちばな
- ・グループホームワロール
- 30

矢板市 介護マップ



片岡地区



右上図



医 科（かかりつけ医療機関一覧）

さくら市 市外局番（028）

「かかりつけ医」を持ちましょう ～かかりつけ医は、あなたやご家族の病気や健康管理などを気軽に相談できる「身近なお医者さん」～
 まずは、かかりつけ医にご相談ください。

かかりつけ医がない、わからないという方は、お住まいの地区の「地域包括支援センター」にご相談ください。⇒ 裏表紙の地域包括支援センター一覧をご覧ください。

地図番号	医療機関名	診療科目（外来）	住 所	電話番号
さ医①	氏家病院	内科・消化器科・精神科・神経科・麻酔科・歯科	向河原4095	682-2911
さ医②	氏家皮膚科 クリニック	皮膚科	卯の里4-55-5	681-2127
さ医③	岡 医 院	内科・循環器内科・小児科	櫻野928-8	681-1251
さ医④	おのこども クリニック	小児科・アレルギー科	狭間田1923-1	681-1600
さ医⑤	かとう眼科	眼科	氏家2565-9	682-2209
さ医⑥	きぬの里 クリニック	内科・循環器科・アレルギー科	上阿久津1746-2	612-8710
さ医⑦	黒 須 病 院	内科・呼吸器内科・消化器内科・消化器外科・循環器内科・小児科・心療内科・外科・整形外科・呼吸器外科・皮膚科・泌尿器科・リハビリ・放射線科・麻酔科・脳神経外科・血管外科	氏家2650	682-8811
さ医⑧	小 林 医 院	内科・呼吸器科・循環器科・消化器科・小児科	喜連川4347-2	686-2061
さ医⑨	さくら産院	産科・婦人科	氏家2190-5	682-3000
さ医⑩	佐藤クリニック	内科	卯の里1-17-1	681-7666
さ医⑪	佐野病院	内科・消化器内科・呼吸器内科	喜連川4413	686-2002
さ医⑫	高瀬小児科医院	小児科・内科・皮膚科	氏家1916	682-5511
さ医⑬	中川耳鼻咽喉科医院	耳鼻咽喉科・気管食道外科	氏家1818	682-3291
さ医⑭	仲 嶋 医 院	内科・循環器内科・消化器内科・小児科	氏家3245-17	681-7755
さ医⑮	にし内科ハート クリニック	内科・循環器内科・老年内科	氏家3390-5	682-8920
さ医⑯	根 本 医 院	外科・消化器内科・内視鏡内科・肛門科	櫻野1250	682-2800
さ医⑰	花塚クリニック	内科・消化器内科・内視鏡内科	喜連川841-1	686-7667
さ医⑱	早坂眼科医院	眼科	卯の里3-36-1	681-2244
さ医⑲	はやさか眼科	眼科	北草川2-19-7	612-5040
さ医⑳	半田クリニック	整形外科・内科・リハビリ	北草川2-13-1	682-3270
さ医㉑	檜 山 医 院	内科・小児科・皮膚科	櫻野1220	682-2730
さ医㉒	森 島 医 院	産婦人科・内科・小児科	櫻野1308	682-2116



歯科（在宅歯科診療対応歯科医院）

さくら市 市外局番 (028)

まずは、かかりつけ歯科医院にご相談ください。

かかりつけ歯科医院がない、わからないという方は、「とちぎ在宅歯科医療連携室」にご相談ください。

とちぎ在宅歯科医療連携室

028-648-0750

地図番号	医療機関名	住所	電話番号	在宅歯科診療対応
さ医①	氏家病院 歯科	向河原4095	682-2911	○
さ医②	川俣 歯科医院	草川35-5	682-9110	
さ医③	矯正齋藤歯科医院	卯の里3-31-1	682-3111	
さ医④	塩野 歯科医院	櫻野415-1	682-1968	○
さ医⑤	すぎうら歯科医院	氏家3211-27	681-2772	○
さ医⑥	渡辺 歯科医院	氏家2765-5	682-2724	○
	スペシャルニースセンター	氏家2765-5	682-7238	○
さ医⑦	にから 歯科医院	喜連川87-3	686-6480	

地図番号	医療機関名	住所	電話番号	在宅歯科診療対応
さ医⑧	西海 歯科医院	氏家3485-13	682-8182	○
さ医⑨	西 歯科医院	氏家2893-2	689-8814	○
さ医⑩	福澤歯科クリニック	氏家1206-13	678-9780	○
さ医⑪	森島 歯科医院	櫻野1308	682-9218	○
さ医⑫	野沢 歯科医院	喜連川980-1	686-6400	
さ医⑬	渡辺よしお歯科医院	富野岡3-5	681-6400	
さ医⑭	てつか歯科クリニック	櫻野2039-10	612-4618	○



保険薬局

さくら市 市外局番 (028)

「かかりつけ薬局」を持ちましょう

在宅対応につきましては、まずはいつもご利用されている「かかりつけ薬局」にご相談ください。

栃木県薬剤師会

028-658-9877

地図番号	薬局名	住所	電話番号
さ医①	みどりや 薬局	喜連川4362-1	686-2025
さ医②	中央薬局喜連川店	喜連川759-1	666-7801
さ医③	フレンド卯の里調剤薬局	卯の里1-17-4	681-7543
さ医④	中央薬局きぬの里店	上阿久津1779-5	682-0188
さ医⑤	永島 薬局	氏家1847	682-2306
さ医⑥	レモン薬局氏家店	氏家2645-4	681-1351
さ医⑦	だるま 薬局	氏家2565-33	681-8118

地図番号	薬局名	住所	電話番号
さ医⑧	ポプリ 薬局	氏家3245-16	681-6088
さ医⑨	とちの木 薬局	氏家1818-57	681-2488
さ医⑩	氏家中央薬局	向河原4087-2	612-1401
さ医⑪	ポピー 薬局	狭間田1924-3	681-5501
さ医⑫	カワチ薬局さくら店	櫻野486	681-7331
さ医⑬	だるま薬局氏家北店	氏家3390-6	681-8181



訪問看護ステーション

さくら市 市外局番 (028)

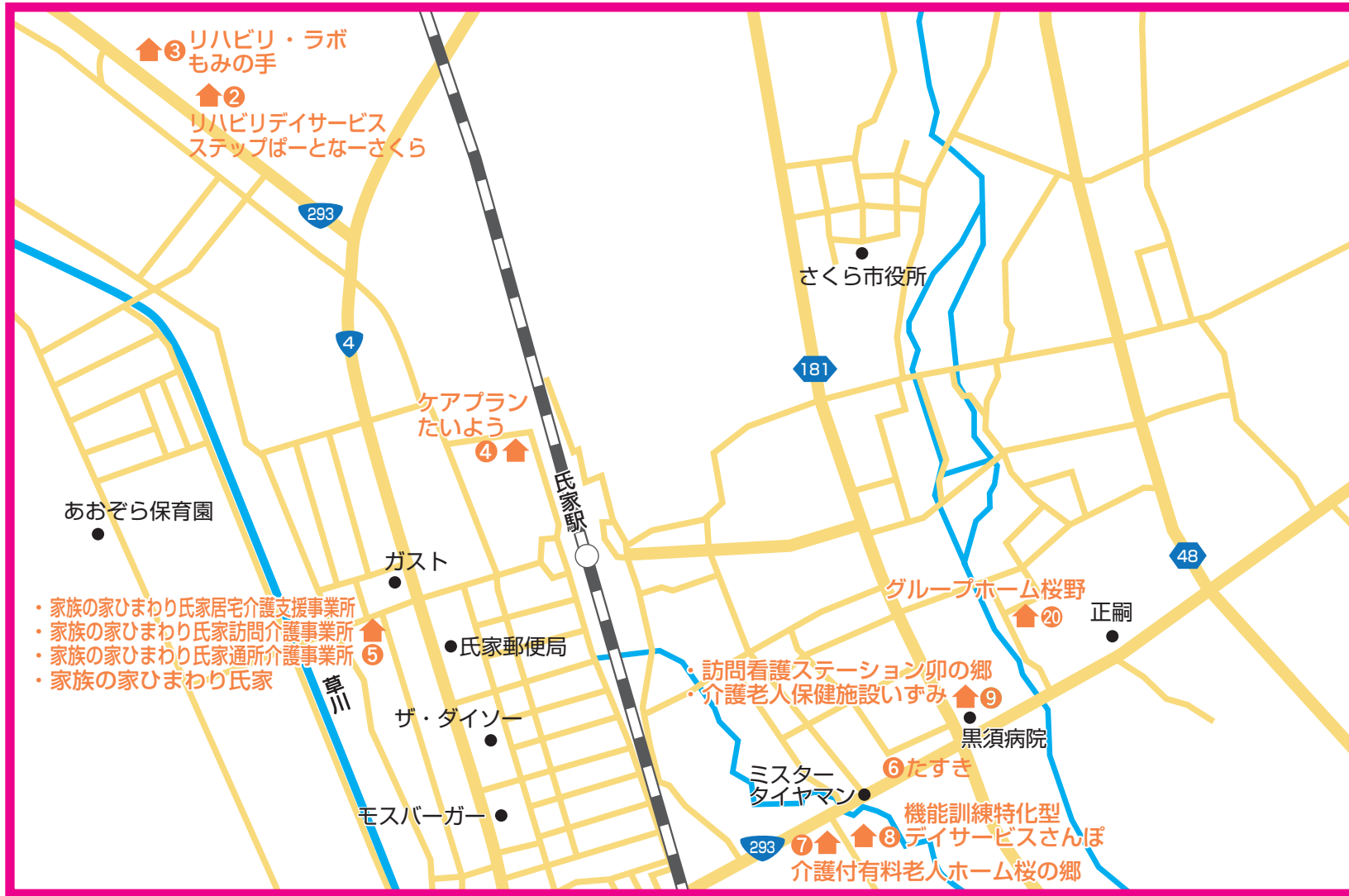
地図番号	事業所名	住所	電話番号
さ医♥	訪問看護ステーション卯の郷	氏家2650	682-7700

さくら市 医療マップ





氏家地区



氏家地区





29 ● 居宅介護支援事業所野いちご
● ほっと喜連川デイサービスセンター

● ケアプランはる
● 憩の森はる
28 ●
27 ● デイホームはる

● 居宅介護支援事業所
ふるさと 24 ●

● 喜連川中学校

● ハートピアさくらの郷
● ハートピアさくらの郷ショートステイ

喜連川
小学校 23 ●

● グループホーム城下庵
● 小規模多機能型居宅介護城下庵

● 特別養護老人ホーム
而今桜
● コメリ

353 ● ショートステイツきみの里
● 特別用語老人ホームつきみの里

● ケアプランまもる
● ヘルパーステーションつきみ
● デイホームつきみ
● つきみ荘

よか・げんき

● 居宅介護支援事業所よか・げんき
● よか・さくら

元気のでる里
だるまデイサービス

医療法人仲嶋医院
デイケアセンターふれあい健康館
● 居宅介護支援事業所うのはな

氏家中学校 ●

さくら市地域
包括支援センターエリム

21 ● 赤い屋根

● 居宅介護支援事業所エリム
● デイサービスセンターエリム
● 特別養護老人ホームエリム

1 ● 介護老人保健施設
ケア・ステージ氏家

● ケアステーションあさひさくら
● ふるさとホームさくら

ケアセンターさくら 15 ●

上図

10 ● ケアプランインマイライフ
● ヘルパーステーション
インマイライフさくら氏家
● デイサービスインマイライフさくら氏家
● インマイライフさくら氏家
● 有限会社だるま薬局 (福祉用具貸与・販売部門)

さくら市 介護マップ

高根沢町

※高医：医療マップ（P45～P46）をご覧ください。



医 科（かかりつけ医療機関一覧）

高根沢町 市外局番（028）

「かかりつけ医」を持ちましょう ～かかりつけ医は、あなたやご家族の病気や健康管理などを気軽に相談できる「身近なお医者さん」～
 まずは、かかりつけ医にご相談ください。

かかりつけ医がない、わからないという方は、お住まいの地区の「地域包括支援センター」にご相談ください。⇒ 裏表紙の地域包括支援センター一覧をご覧ください。

地図番号	医療機関名	診療科目（外来）	住 所	電話番号
高医①	阿久津医院	内科・消化器内科・循環器内科・小児科・外科	大谷176-1	675-2511
高医②	倉持整形外科 宝積寺	整形外科・リウマチ・リハビリ	宝積寺2384-37	675-0033
高医③	光陽台診療所	内科・胃腸科・皮膚科	光陽台3-16-3	675-3388
高医④	越井クリニック	耳鼻咽喉科・気管食道外科	光陽台4-2-12	680-1133
高医⑤	小林内科医院	内科・循環器内科・小児科	宝積寺2261-23	675-2485
高医⑥	在宅ほすぴす	緩和ケア内科	宝積寺1105-3	688-7005
高医⑦	菅又病院	内科・外科・歯科・麻酔科・胃腸・肛門科・呼吸器内科・整形外科・脳神経外科・ リハビリ・放射線科・（物忘れ・ストレス外来）	花岡2351	676-0311
高医⑧	関根クリニック	内科・消化器内科・内視鏡内科	光陽台5-7-3	612-7015
高医⑨	高根沢中央病院	内科・外科・消化器科・胃腸科・肛門科・循環器科・呼吸器科・整形外科・皮膚科・ アレルギー科	光陽台3-16-1	675-1133
高医⑩	高根沢皮フ科 クリニック	皮膚科	宝石台2-5-18	675-2111
高医⑪	たかはし眼科	眼科	光陽台4-7-1	680-1711
高医⑫	谷口医院	産婦人科・皮膚科・小児科	宝積寺1038	675-0005
高医⑬	中津川循環器科 内科クリニック	循環器科・内科・呼吸器科・アレルギー・小児科	宝積寺2388-5	675-7521
高医⑭	にいたに内科	内科・循環器科・小児科	宝石台3-3-19	675-6515
高医⑮	深澤クリニック	内科・整形外科・ペインクリニック科・皮膚科・小児科・アレルギー・リウマチ科・ 循環器内科・神経科・心療内科・（物忘れ専門外来）	平田1920-1	676-0671
高医⑯	まなか医院	整形外科・内科・小児科・外科・皮膚科・リハビリ	石末2093-10	675-4123



歯科（在宅歯科診療対応歯科医院）

高根沢町 市外局番（028）

まずは、かかりつけ歯科医院にご相談ください。

かかりつけ歯科医院がない、わからないという方は、「とちぎ在宅歯科医療連携室」にご相談ください。

とちぎ在宅歯科医療連携室

028-648-0750

地図番号	医療機関名	住所	電話番号	在宅歯科診療対応
高医①	飯田歯科医院	宝積寺2338-42	675-4340	○
高医②	高津戸歯科医院	光陽台3-6-6	675-8200	○
高医③	中津川歯科クリニック	宝積寺2388-3	675-6480	○
高医④	奈良歯科医院	伏久118	676-0200	○
高医⑤	野中歯科医院	宝積寺2458	675-6444	○
高医⑥	フクダデンタル	宝石台5-13-1	306-0087	

地図番号	医療機関名	住所	電話番号	在宅歯科診療対応
高医⑦	横塚歯科クリニック	宝積寺1159-5	675-4001	○
高医⑧	加藤歯科医院	宝積寺2352-29	675-3318	
高医⑨	加藤かつま歯科クリニック	太田1129-2	676-3418	
高医⑩	さいとう歯科医院	西高谷168	676-8900	
高医⑪	菅又病院 歯科	花岡2351	676-0311	
高医⑫	長嶋歯科医院	宝石台1-8-17	675-7600	
高医⑬	渡辺歯科宝積寺診療所	宝積寺2320-35	675-3386	



保険薬局

高根沢町 市外局番（028）

「かかりつけ薬局」を持ちましょう

在宅対応につきましては、まずはいつもご利用されている「かかりつけ薬局」にご相談ください。

栃木県薬剤師会

028-658-9877

地図番号	薬局名	住所	電話番号
高医①	光陽台薬局	光陽台4-2-2	675-7123
高医②	とちぎ薬局光陽台店	光陽台3-14-8	680-1766

地図番号	薬局名	住所	電話番号
高医③	アルファーム薬局 高根沢店	花岡2478-2	676-8010
高医④	メルシー薬局	大谷330-4	689-9120



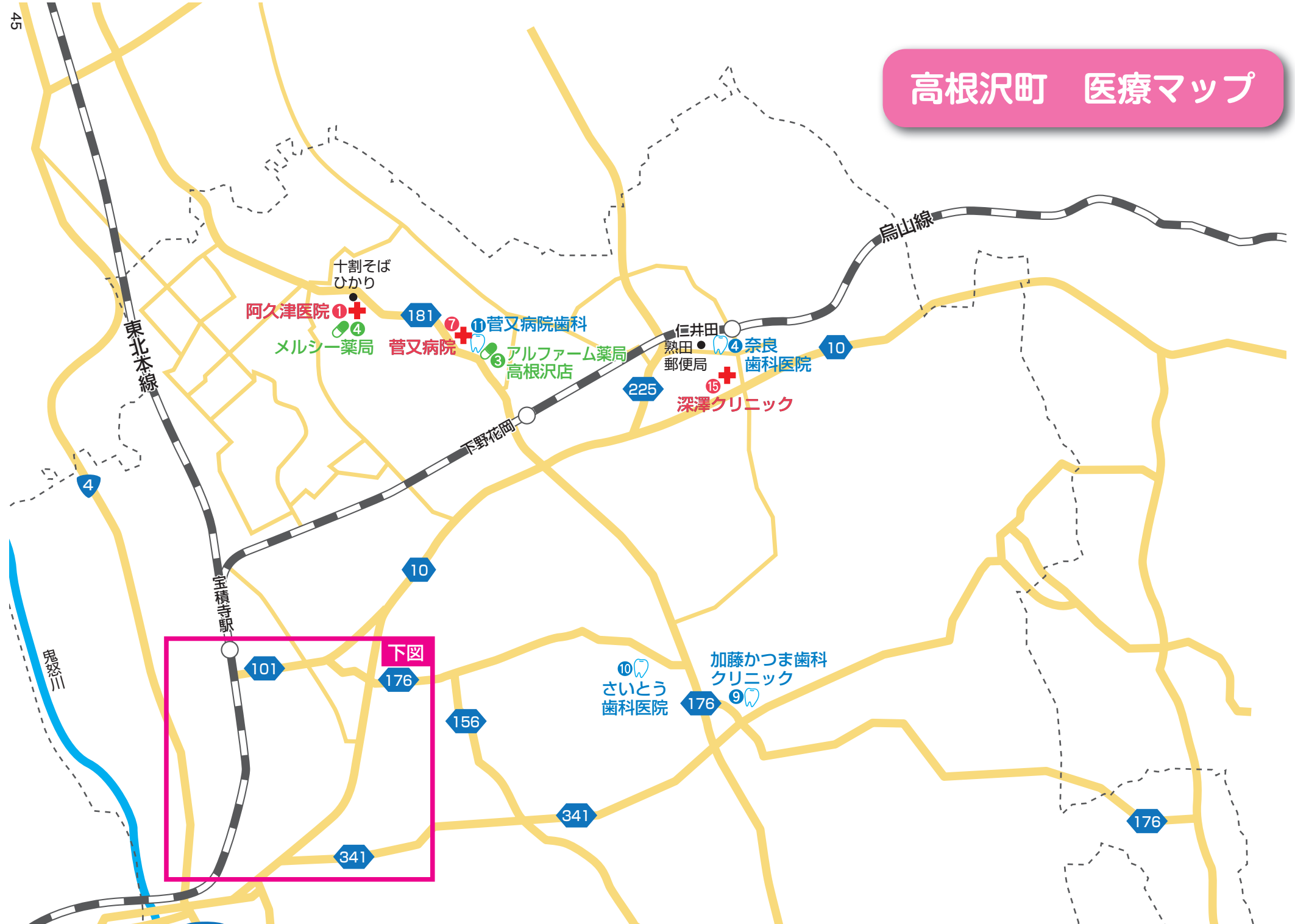
訪問看護ステーション

高根沢町 市外局番（028）

地図番号	事業所名	住所	電話番号
高医♥	とちぎ訪問看護ステーション たかねざわ	宝積寺2426-8 パークタウン高根沢104	680-1701

地図番号	事業所名	住所	電話番号
高医♥	訪問看護ひなた	宝積寺2336-7	080-6534-4244

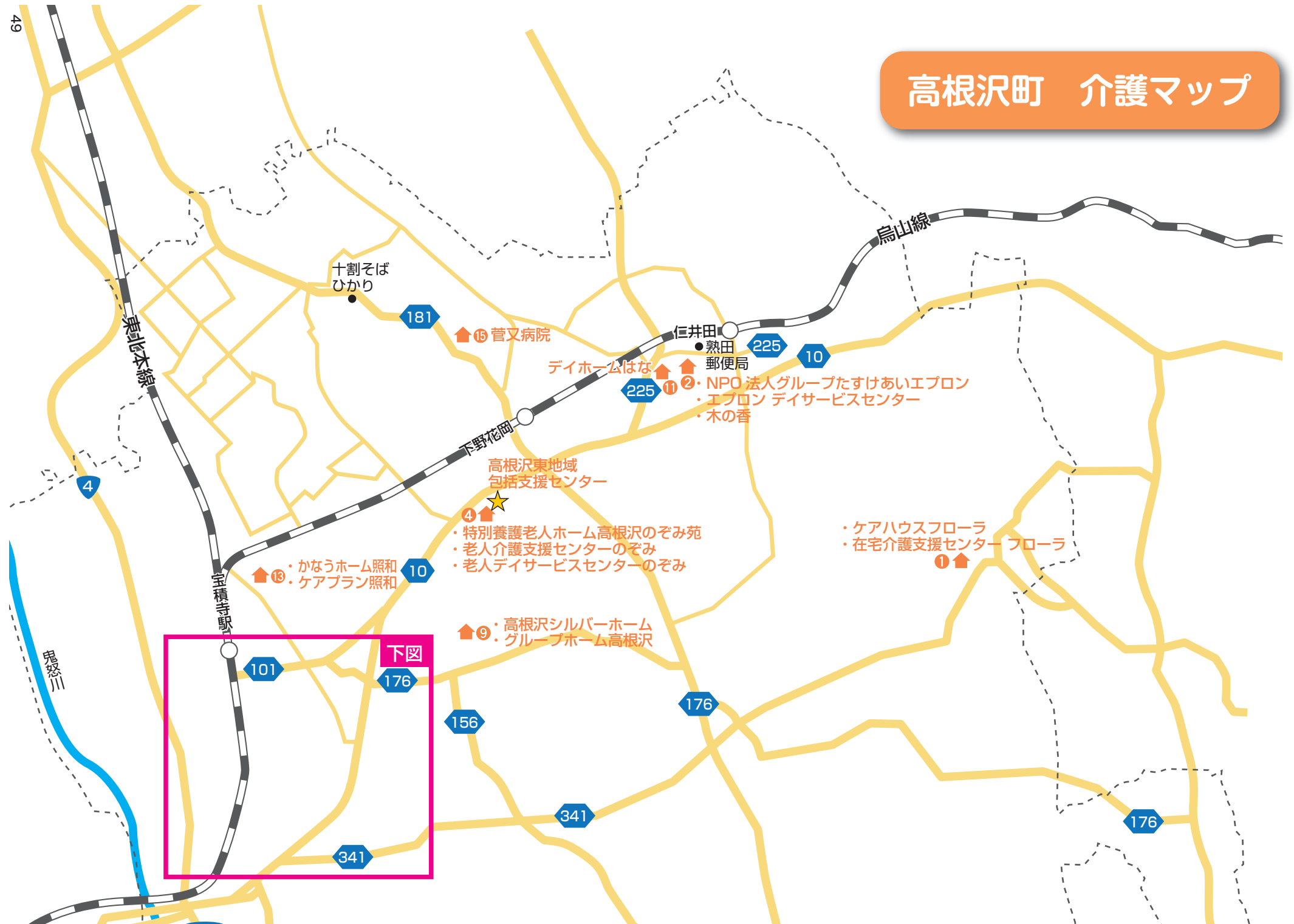
高根沢町 医療マップ





高根沢町市街図

高根沢町 介護マップ





塩谷町

※塩医：医療マップ（P52）をご覧ください。



医科（かかりつけ医療機関一覧）

塩谷町 市外局番（0287）

「かかりつけ医」を持ちましょう ～かかりつけ医は、あなたやご家族の病気や健康管理などを気軽に相談できる「身近なお医者さん」～
まずは、かかりつけ医にご相談ください。

かかりつけ医がない、わからないという方は、お住まいの地区の「地域包括支援センター」にご相談ください。⇒ 裏表紙の地域包括支援センター一覧をご覧ください。

地図番号	医療機関名	診療科目（外来）	住所	電話番号
塩医①	植木医院	小児科・内科	金枝950	45-0558
塩医②	大和田内科	内科・糖尿病内科・代謝・内分泌内科・循環器内科・心療内科	道下807-1	45-2411
塩医③	尾形医院	外科・内科・胃腸科・整形外科・肛門科	玉生570-1	45-2222
塩医④	風見診療所	内科・小児科・外科	上平27-2	46-0656



歯科（在宅歯科診療対応歯科医院）

塩谷町 市外局番（0287）

まずは、かかりつけ歯科医院にご相談ください。

かかりつけ歯科医院がない、わからないという方は、「とちぎ在宅歯科医療連携室」にご相談ください。⇒ **028-648-0750**

とちぎ在宅歯科医療連携室

028-648-0750

地図番号	医療機関名	住所	電話番号	在宅歯科診療対応	地図番号	医療機関名	住所	電話番号	在宅歯科診療対応
塩医①	斎藤歯科医院	船生5364-2	47-0480	○	塩医④	園田歯科医院	船生3608-4	47-0108	
塩医②	鈴木歯科医院	上平27-12	46-0631	○	塩医⑤	高瀬歯科医院	玉生549-7	45-1951	
塩医③	和田歯科医院	田所2454-27	45-1927	○	塩医⑥	とみた歯科医院	玉生850	45-2711	



保険薬局

塩谷町 市外局番（0287）

「かかりつけ薬局」を持ちましょう

在宅対応につきましては、まずはいつもご利用されている「かかりつけ薬局」にご相談ください。

栃木県薬剤師会

028-658-9877

地図番号	薬局名	住所	電話番号	地図番号	薬局名	住所	電話番号
塩医①	エクスセル薬局	玉生570-7	45-2585	塩医②	斎藤薬局	船生3188	47-0062



訪問看護ステーション

塩谷町 市外局番 (0287)

地図番号	事業所名	住所	電話番号
塩医♥	訪問看護ステーションゆうすい	玉生570-1	45-2280

塩谷町 医療マップ



塩谷町

※塩介：介護マップ（P54）をご覧ください。

地図番号	事業所名	住所	電話番号	居宅サービス										施設サービス		地域密着型	その他		
				(ケアマネジャー) 訪問介護 居宅介護支援	(ホームヘルプサービス) 訪問介護	訪問看護	訪問リハビリテーション	訪問入浴介護	通所介護 (デイサービス)	通所リハビリテーション (デイケア)	福祉用具貸与・販売	短期入所生活介護 (ショートステイ)	短期入所療養介護 (医療型ショートステイ)	特定施設入居者生活介護	(特別養護老人ホーム) 介護老人福祉施設	介護老人保健施設	介護医療院	小規模多機能型居宅介護	(グループホーム) 認知症対応型共同生活介護
塩介★	塩谷町地域包括支援センター	玉生741	45-1119																
塩介①	老人デイサービスセンター こすもす	玉生395	45-1222	●					●										
塩介②	ケアプラン いちえ	熊ノ木1432-37	43-7514	●															
塩介③	尾形医院 (介護医療院)	玉生570-1	45-2222									●				●			
	訪問看護ステーション ゆうすい		45-2280			●													
	介護老人保健施設 ユニットケアしおや		45-2220									●			●				
	尾形医院 デイケアセンターやませみ		45-2227							●									
塩介④	尾形医院 ケアショップやませみ	玉生570-7	45-2221							●									
塩介④	居宅介護支援事業所 湯ったり・しおや	玉生915	46-5563	●															
	訪問介護事業所 湯ったり・しおや		46-5575		●														
	通所介護事業所 湯ったり・しおや		46-5565							●									
	サービス付き高齢者向け住宅 湯ったり・しおや		46-5563																●
塩介⑤	ショートステイしんせい	上寺島584-13	47-6706									●							
塩介⑥	支援センター せせらぎ	上沢968	47-2013	●															
	デイサービスセンター せせらぎ		47-2001							●									
	特別養護老人ホーム せせらぎ		47-2000								●			●					
塩介⑦	小規模多機能ホーム かわむら	船生3844-46	47-2350													●			
	グループホーム かわむら		47-2345														●		
	支援センター かわむら		47-2370	●															
塩介⑧	グループホームおおくぼ	大久保1650-1	47-6363														●		
塩介⑨	特別養護老人ホーム 星の郷	田所2191-19	45-0100									●		※●					
塩介⑩	訪問介護事業所 なごみ	熊ノ木1162-122	45-1008		●														

※印は地域密着型サービスのため、原則塩谷町に住民票のある方のみ利用できます。

塩谷町 介護マップ



地域包括支援センター

『地域包括支援センター』は、地域で暮らす高齢者のための身近な総合相談窓口です。

住み慣れた地域で安心して暮らしていけるよう、介護・福祉・医療・健康など様々な面から総合的に支えます。

～お困りごとがありましたら、おひとり・ご家族だけで悩まず、お住まいの地区の『地域包括支援センター』へまずはご相談ください～

地域包括支援センター名	お住まいの地区	住所	電話番号
矢板市地域包括支援センターやしお	泉地区、矢板地区西部の行政区(矢板1～4区、富田、木幡東、木幡西、川崎反町、境林、館ノ川、高塩、倉掛、合会、片俣、塩田、幸岡、下太田、荒井、土屋)	平野1362-12	(0287) 47-5577
矢板市地域包括支援センターすえひろ	片岡地区、矢板地区東部の行政区(矢板5・6区、末広町、針生、中、ロビンシティ矢板、東町、早川町、沢、豊田、成田、ハッピーハイランド矢板)	末広町45-3	(0287) 47-7005
さくら市地域包括支援センターエリム	上阿久津、氏家、草川、大中、向河原、富野岡、氏家新田、櫻野、馬場、北草川、卯の里、狭間田、上野、松山、柿木澤、柿木澤新田、鍛冶ケ澤	鍛冶ケ澤57-1	(028) 681-1150
さくら市地域包括支援センター而今 <small>にこん</small>	喜連川全域、押上、長久保、蒲須坂、松島、箱森新田、松山新田	下河戸1942-2	(028) 685-3294
高根沢西地域包括支援センター	宝積寺、宝石台、光陽台、中阿久津、上阿久津、石末、大谷	宝積寺2240-1	(028) 680-3503
高根沢東地域包括支援センター	花岡、伏久、飯室、文挾、亀梨、桑窪、平田、太田、上柏崎、中柏崎、下柏崎、西高谷、寺渡戸、上高根沢、栗ヶ島	花岡2158-10	(028) 676-0148
塩谷町地域包括支援センター	塩谷町内全域	玉生741	(0287) 47-5173

連絡先メモ

わが家	住所 〒 -	
	☎ ()	
	[家族・親族の連絡先]	
	名前 ☎	名前 ☎
	名前 ☎	名前 ☎

かかりつけ医	[医療機関名]
	☎ [担当医師名]
	[住所等]

ケアマネジャー	[所属事業者名]
	☎ [担当者名]
	[住所等]

メモ

発行 / 矢板市・さくら市・塩谷町・高根沢町

協力 / 塩谷郡市医師会・塩谷歯科医師会・とちぎ在宅歯科医療連携室・栃木県薬剤師会・塩谷薬剤師会

令和2年3月作成