

# はじめに

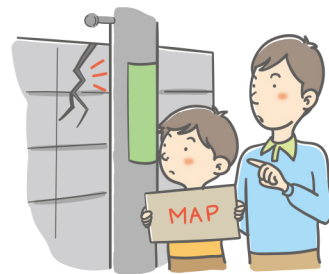
本書は、さまざまな災害に対して事前に備えることを目的として作成しました。  
 災害の被害を最小限にとどめるため、日頃から内容に目を通し理解を深めていきましょう。  
 本書はヒモなどでつるし身近に置き、緊急時に持ち出してご活用ください。

## もくじ

はじめに	1	わが家の防災対策	10
5段階の警戒レベル	2	揺れやすさマップ・火災対策	11
情報を集めましょう	3	竜巻対策・自主防災組織	12
非常時持出品・備蓄品	4	避難所・避難場所一覧	13
避難行動判定フロー	5	要配慮者利用施設一覧	14
マイ・タイムライン	6	ハザードマップの見方	15
風水害について	7	全体索引図	16
土砂災害について	8	詳細図1～9	17～34
地震について	9	わが家の防災メモ	裏表紙

## 防災ハザードマップの活用方法について

- 住んでいる場所と予想される危険箇所を地図上で確認しましょう
- 避難所・避難場所を確認しましょう
- 避難経路を考えてみましょう
- 家族や周辺住民と情報を共有しましょう
- ハザードマップに載っていない危険についても考えましょう



## 自助・共助・公助

みんなで取り組む災害に強いまちづくり

日常のなかで防災を意識し、いざというときに備えましょう。



### 自助

～自分の生命を守る～  
 自宅の耐震対策等  
 災害情報の収集  
 食料等の備蓄



### 共助

～共に助け合う～  
 自主防災組織  
 防災訓練の参加  
 要配慮者への支援



### 公助

～公的支援～  
 備蓄品の整備、管理  
 人命救助、復旧、復興  
 自助・共助への支援

# 5段階の警戒レベル

警戒レベル	住民がとるべき行動	避難情報等	河川水位や雨の情報(警戒レベル相当情報)	
			洪水の情報(河川)	土砂災害の情報(雨)
5	命の危険 直ちに安全確保!	緊急 安全確保 (さくら市発令)	5相当	氾濫発生情報 大雨特別警報 (土砂災害)
レベル4で全員避難完了				
4	危険な場所から 全員避難	避難指示 (さくら市発令)	4相当	氾濫危険情報 土砂災害警戒情報
3	避難に時間を 要する人は避難	高齢者等 避難 (さくら市発令)	3相当	氾濫警戒情報 洪水警戒情報 大雨警戒情報 (土砂災害)
2	避難行動を確認	大雨注意報 洪水注意報 (気象庁発表)	2相当	氾濫注意情報 洪水注意報 大雨注意報
1	災害への 心構えを高める	早期 注意情報 (気象庁発表)	1相当	—

必ずこの順序で発令されるとは限りません。  
 これらの情報が発令されていなくても、身の危険を感じたら避難を開始してください。  
 県と宇都宮地方気象台から土砂災害警戒情報が発表されたときは、市の避難指示を待たずに、危険区域から離れる行動をとってください。