



青木 惠
上村 淳之
上村 松篁
大河原 典子
大久保 智睦
奥田 元宋
小倉 遊一
押元 敏香
加藤 清恵
加山 又造
河本 万里子
岸本 浩希子
絹谷 菜子
木下 美子
窪井 裕美
後藤 純美
坂本 藍子
佐藤 間純
鹿島 本江
関主 税平
高崎 昇規
高橋 浩雄
高山 辰雄
高竹 内浩
田村 美智子
堂本 元次
中島 共路
中名 屋剛志
林 潤一
東山 魁夷
平松 礼正
藤堀 文子
牧尾 敏進
松原 重男
松本 哲美
宮崎 多々志
守屋 多々志
山浦 めぐみ
山口 善彦

後期

SAKURA展 II
桜と四季の花々

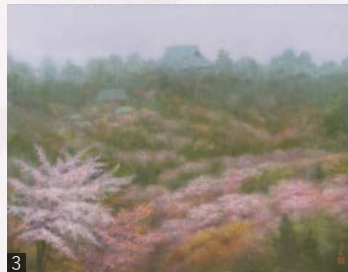
4.15 [土]
—
5.21 [日]

【開館時間】 午前9時～午後5時(入館は午後4時30分までに)

【休館日】 月曜日 / 第3火曜日(3月21日は開館) / 3月22日
※途中展示替え休館 4月10日(月)～4月14日(金)

【観覧料】 一般800円(560円) / 高校・大学生500円(350円) / 小・中学生200円(140円)
後期は ※()内は20名以上の団体料金 ※さくら市民半額、さくら市内の小中学生無料。
特別料金です ※障がい者手帳をお持ちの方とその介護者1名はさくら市民無料、市外半額。

1.加山又造「夜櫻」(部分) 2.小倉遊亀「紅梅と古鉢」 3.奥田元宋「吉野細雨」
4.高山辰雄「椿」 5.東山魁夷「麗春」すべて1990年 佐藤美術館蔵



関連行事

■開幕記念 SAKURA展みどころ ガラリートーク

4月15日(土) 午後1時30分～

講師 佐藤美術館 学芸部長 立島恵

場所 展示室(定員50名) 要観覧料

事前 でお電話で(028-682-7123)までお申し込みください

申込制 3月2日(木) 午前9時より電話受付

■記念講演会

「近現代日本画の魅力とこれからの美術館のあり方」

4月29日(土・祝) 午後2時～(90分程度)

講師 佐藤美術館 学芸部長 立島恵

場所 館内講座室(定員40名)

事前 でお電話で(028-682-7123)までお申し込みください

申込制 3月2日(木) 午前9時より電話受付



交通のご案内

●自動車をご利用の場合
東北自動車道宇都宮インターチェンジより車で30分。
同、矢板インターチェンジより車で20分。
同、上河内スマートインターチェンジ(ETC専用)より車で15分。

●鉄道をご利用の場合
JR宇都宮駅から東北本線(宇都宮線)にて3駅目、JR氏家駅下車。
JR氏家駅からタクシー乗車(約5分)。

注意事項

展覧会および関連事業は、新型コロナウイルス感染症の流行等に伴い、予告なく会期の変更および開催中止になる場合があります。ご来館の際には、事前にお電話または当館ホームページでご確認くださいませうようお願いいたします。