

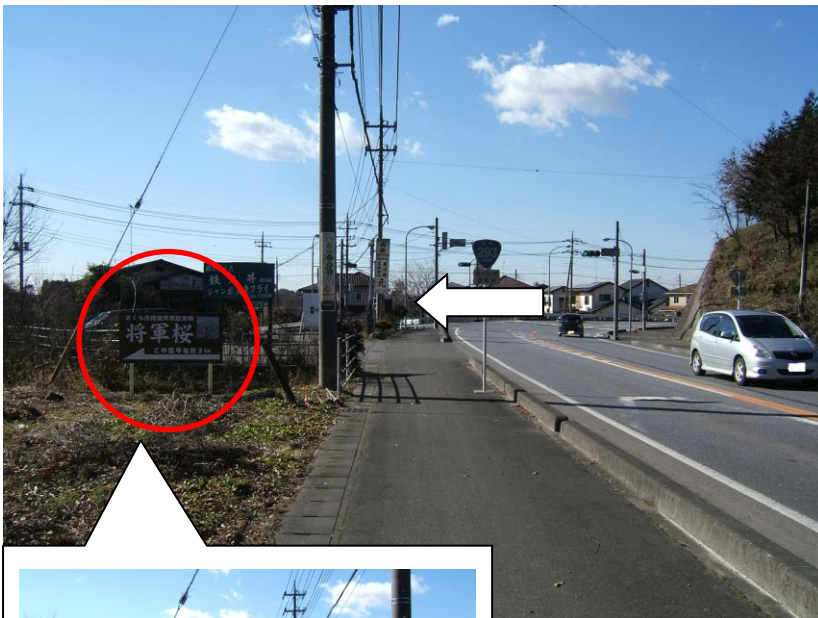
「将軍桜」ルート案内

(1) 国道293号を走行し

①氏家から喜連川方面に向かった場合、「弥五郎下」信号を右折してください。



②喜連川から氏家方面に向かった場合、「弥五郎下」信号を左折してください。



(2) 進むとすぐに看板が見えてきます。(将軍桜 直進3 km)



(3) 約1km進むと信号（T字路）がありますので、そこを直進してください。



(4) 約 1km 進み、2つ目の信号(八溝グリーンラインとの交差点)を直進してください。



(5) 約 300m 進むと、左手に将軍桜の看板がありますので、左折してください。



(6) 坂を登ると左手に将軍桜が見えてきます。右折すると、駐車場があります。

