



ステップ
2

いざ就職活動

とちぎ保育士・保育所支援センター（福祉人材・研修センター内）に求職登録。ご希望の職種・条件をご登録いただきます。登録すると就職活動へのメリットがたくさん！

福祉のお仕事

FUKUSHI-JOB SEARCH

福祉のお仕事

検索

<http://www.fukushi-work.jp/>



「求職者マイページ」に登録すると、さらに効率的にお仕事探しができます！詳しくはこちらをクリック！

福祉のお仕事

チェック!

クリック

“求職登録のメリット”

- ①ご希望条件に近い求人票が出た場合には、随時ご案内します。
- ②ご希望の求人票に対して、紹介状の発行や面接日の日程調整を行います。
- ③「求人情報誌」（毎月15日発行）をご自宅にお送りします。
- ④一定の条件に該当する方は、再就職準備のための貸し付けが受けられます。（一定期間就労で返還免除）

とちぎ保育士・保育所支援センター

（福祉人材・研修センター内）

利用時間 月曜～金曜・第3土曜 9：00～17：00
※土・日・祝・年末年始(12/29～1/3)はお休みです。

- 交通機関**
- ①JR 宇都宮駅から関東バス「清住町経由細谷庫車」行き「戸祭」下車(乗車時間約25分)、徒歩約8分
 - ②JR 宇都宮駅から関東バス「西端田経由宝木団地」行き「福祉プラザ」下車(乗車時間約25分)、すぐ
 - ③JR 宇都宮駅から関東バス「山王団地」、「石那田」、「日光東照宮」行き「長岡街道入口」下車(乗車時間約25分)、徒歩約5分
 - ④東武宇都宮駅からは関東バス「東武駅前」から乗車、運行先及び下車場所は①・③と同じです。(乗車時間約20分)

自家用車 東北自動車道宇都宮インターから約15分
鹿沼インターから約20分



〒320-8508 宇都宮市若草 1-10-6 とちぎ福祉プラザ3階

みんなほいくし

TEL 028-307-4194 FAX 028-623-4963

とちぎ保育士・保育所支援センター

<https://www.tochigi-hoikushi-center.org/>

とちぎ保育士・保育所支援センター

検索



とちぎ 保育士・保育所 支援センター

もう一度
保育の仕事
してみたい



保育の仕事に
興味がある



そんな方々を応援します！

社会福祉法人 栃木県社会福祉協議会
福祉人材・研修センター内

とちぎ保育士・保育所支援センターって？

とちぎ保育士・保育所支援センターは、「保育の仕事をしたい方」と「人材を求める保育の職場」をつなぐ無料職業紹介事業を中心に、保育の仕事に関する各種相談や情報提供、就職支援事業などを行っています。

栃木県及び宇都宮市からの委託を受け、栃木県社会福祉協議会福祉人材・研修センターに設置されています。



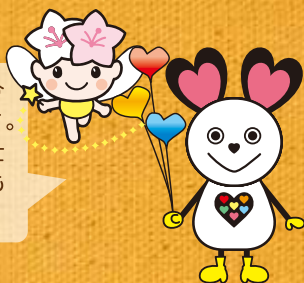
とちぎ保育士・保育所支援センター

(福祉人材・研修センター内)

紹介対象となる職種

- 保育教諭を含む保育士

窓口では専門スタッフがひとりひとり丁寧に相談対応いたします。求職者の方はもちろん、保育の仕事に興味のある方ならどなたでもお気軽にお越しください。



とちぎ保育士・保育所支援センターでは次のような事業を行い保育士になりたいあなたをサポートします！

● 保育の仕事についての個別相談

保育士資格を持った「保育人材コーディネーター」が、再就職をご希望の方や「就職はまだ…」とお考えの保育士の方々の各種相談に応じます。

● 就職フェアの開催

県内各エリアで、保育所等の就職フェアを開催します。開催エリアの事業所が多く参加し、採用担当者から勤務条件や施設の様子などを直接聞くことができます。

● セミナーの開催

再就職を希望される保育士の方々のブランクなどによる不安を解消するため、セミナーを開催します。また、保育所にお勤めの保育士の方々の就労継続に向けたセミナーを開催します。

● 就職準備金等の貸付事業

一定の要件を満たす方が県内保育所等に再就職する際に必要な費用を無利子で貸し付けます。県内保育所等に一定期間勤務した場合、返還が全額免除されます。

● 保育のお仕事に関する情報提供

「とちぎ保育士サポートシステム」にご登録いただいた保育士の方に就職相談会やセミナーの開催情報をメールにて配信します。



ステップ

1

まずは情報収集

就職に向けて情報提供を受けたい方は、とちぎ保育士サポートシステムに登録♪

ご登録いただくと、以下のような情報提供を受けられます。

“サポートシステム登録のメリット”

- 県内の保育所等の就職フェアの開催情報の案内
- 未経験の方やブランクの長い方への職場復帰セミナーの案内
- 再就職に向けた各種制度の案内
- 県内市町からの保育士有資格者向けの情報提供の案内

