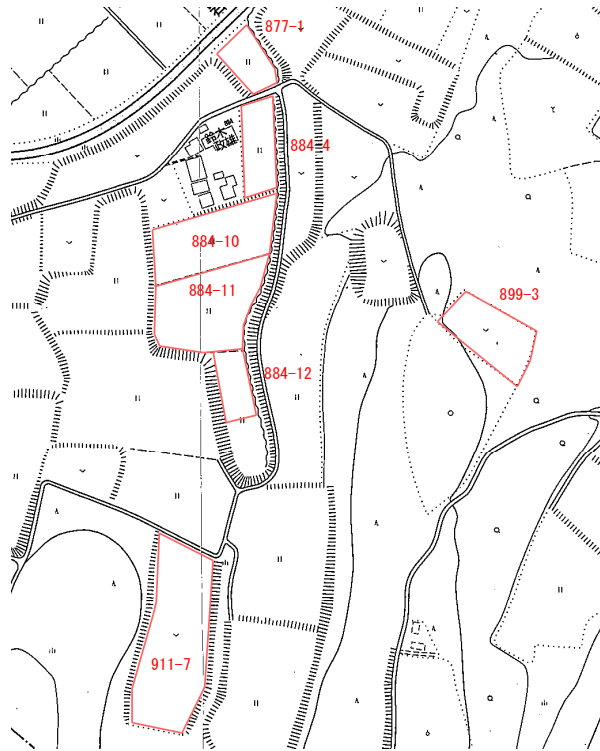


登録年月日
2020年3月27日

売・貸	No.	町名	字	地番	地目	地積(m ²)
貸	111	穂積	横沢	884-12	田	618
希望価格		接道	土地改良区	工作物		前作状況
喜連川地区標準賃金		2.0m				保全管理
特記事項						

案内図



現況写真



○撮影日：