

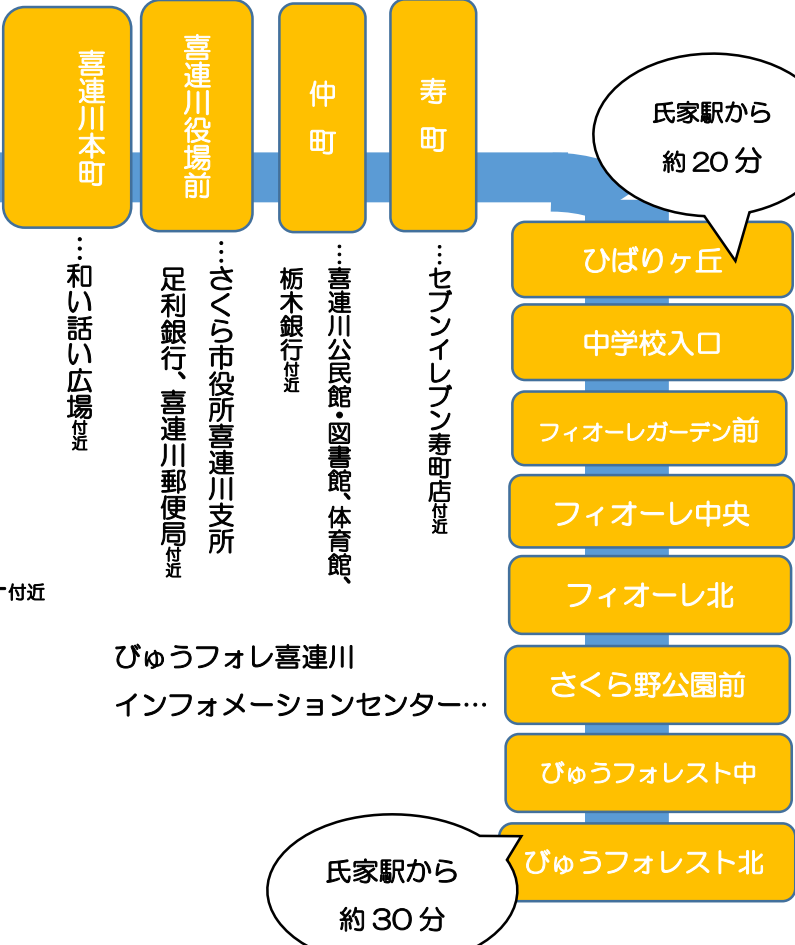


関東バス 停留所一覧

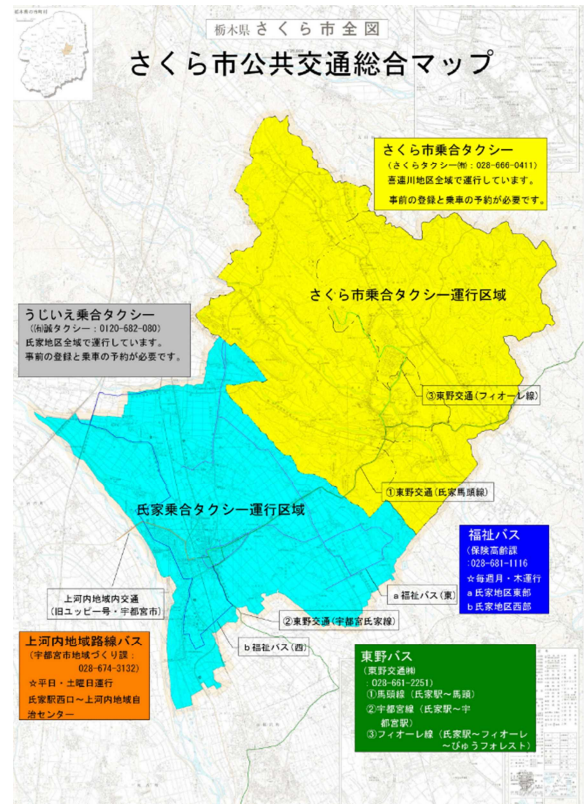
さくら市内を走っている関東バスをご存知ですか？
 関東バスはさくら市のさまざまな場所で乗降できます。
 左の一覧表で確認してみましょう。
 目的の施設の近くに停留所があるかもしれません。

- 氏家・馬頭線停留所
- フィオーレ線停留所
- フィオーレ、氏家・馬頭線共通停留所

※【乗換拠点】では、フィオーレ線、氏家・馬頭線に乗換の際、各「喜連川本町」バス停まで行き、ご乗車ください。



市内路線バスを利用しよう！



さくら市には、氏家駅から喜連川びゅうフォレスト北まで走る「フィオーレ線」と、氏家駅から那珂川町馬頭車庫まで走る「氏家・馬頭線」、が走っています。

「フィオーレ線」は6便（往復3便）、「氏家・馬頭線」は14便（往復7便、土日は8便往復4便）、運行しています。

しかし、利用者が少ないのが現状です。市内路線バスを維持するためにも、みなさんのご利用をお待ちしております。

関東バスは下記の施設に出かけるのに便利です



【お問い合わせ】
 さくら市総合政策課
 028-681-1113
 関東自動車株式会社
 028-652-4795

時刻表・運賃表はこちらから↓

<https://kantobus.co.jp/>

地図から調べる↓

<https://sakura.guide/>