

さくら市在宅医療・介護マップ

さくら市では、医療・介護・福祉の多職種が連携し、市民のみなさまが高齢になっても、ひとり暮らしになっても、認知症になっても、安心して暮らせるまちづくりを推進しています。

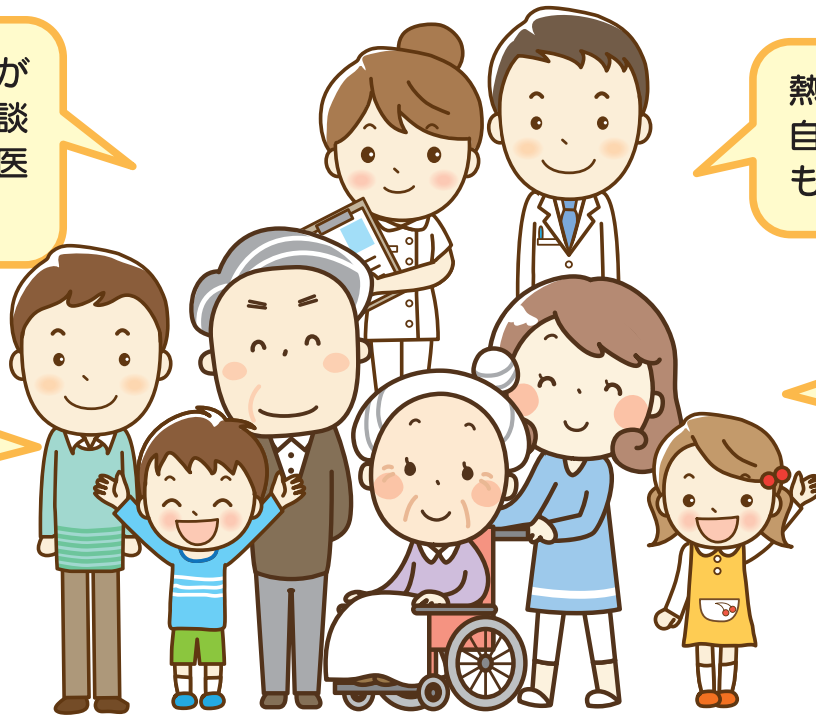
このたび、住み慣れた地域でいきいきと暮らし続けられるよう市内の医療機関や介護事業所の一覧と地図上での位置、在宅医療や介護サービスに関する情報を掲載したマップを作成しましたのでご活用ください。

近頃、身体の調子が悪くて。何でも相談できるかかりつけ医を探したいなあ。

熱があってツライ。自宅近くで診察してもらえるところは？

病院を退院して、在宅医療を受けたいと思っているけど、どんな医療・介護のサービスを受けることができるのかなあ？

今元気だから、このまま健康に気をつけて地域で楽しく過ごしたいなあ。



在宅医療や介護が必要になったらどうしたらいいでしょうか

あなたは
かかりつけ医がいますか？

いません

地域包括支援センターまたは
さくら市役所高齢課、
喜連川市民生活室へ相談

- ♡どこに病院があるか知りたい
- ♡ひとり暮らしで生活が不安
- ♡最近物忘れが多くなり心配
- ♡介護が大変になったので相談したい

います

かかりつけ医に
相談する

必要に

応じて紹介

介護保険のサービスを利用したい場合

(65歳以上および40歳以上64歳以下の特定疾病の方)

【介護保険要介護認定の申請窓口】

さくら市役所高齢課：681-1155

喜連川市民生活室：686-6611

本人が申請に行けない場合は、家族や地域包括支援センター、指定居宅介護支援事業所や介護保険施設等に申請を代行してもらうことができます。

介護保険以外のサービス

対象要件がありますのでお問合せください。

さくら市役所高齢課 見守り福祉係 TEL 681-1155

- ・通院時等のタクシー料金の一部助成
- ・在宅高齢者、重度障がい者等への紙おむつ券支給
- ・緊急通報装置の貸与・緊急情報キットの給付
- ・要介護高齢者等の給食サービス
- ・住宅用火災警報器等購入設置の一部助成
- ・認知症等見守りシールの配布 など


さくら市内介護保険事業所一覧

(市外局番 028)

R 6.3月現在

サービス種類	事業所名称	所在地	電話番号	営業時間	休業日
居宅介護支援	訪問看護ステーション卯の郷	氏家2650	682-7700	8:45~17:45	日・祝・年末年始
	居宅介護支援事業所うのはな	氏家3245-22	681-7388	8:30~17:30	日・祝・盆・年末年始
	ケアプランまもる	氏家3260-12	612-2460	9:00~17:00 (24時間連絡体制可能)	土・日・祝・年末年始
	ケアプランインマイライフ	氏家3205-1	681-7818	8:30~17:30 (24時間連絡体制可能)	土・日・祝・年末年始
	ケアセンターさくら	氏家3452-17	666-6025	8:30~17:30	日・年末年始
	ケアプランたいよう	卯の里2-21-4 ウェスタンマンション1F	611-1677	8:30~17:30 (24時間連絡体制可能)	土・日・年末年始
	居宅介護支援事業所エリム	鍛冶ケ澤57-1	681-1213	8:30~17:30 (24時間連絡体制可能)	土・日・祝・年末年始
	居宅介護支援事業所ふるさと	喜連川3107-7	686-0471	9:00~18:00 (24時間連絡体制可能)	土・日・祝・盆・年末年始
	ハートピアさくらの郷	喜連川5633	686-7092	9:00~18:00	土・日
	在宅介護支援センターにこん	下河戸1942-2	685-3377	9:00~18:00	土・日・祝・年末年始
	居宅介護支援事業所野いちご	鷲宿3292	612-7751	8:30~17:30	土・日・年末年始
	ケアプランはる	フィオーレ喜連川5-1-11	688-7053	8:30~17:30	土・日・祝・年末年始
	居宅介護支援事業所上野	上野205-2	612-2760	8:30~17:30 (24時間連絡体制可能)	土・日・祝・年末年始
介護予防支援	さくら市地域包括支援センターエリム	鍛冶ケ澤57-1	681-1150	8:30~17:30 (24時間連絡体制可能)	土・日・祝・年末年始
	さくら市地域包括支援センター而今	下河戸1942-2	685-3294	9:00~18:00 (24時間連絡体制可能)	土・日・祝・年末年始
訪問介護	ヘルパーステーションつきみ	氏家3260-12	666-7695	8:00~18:00	年中無休
	ヘルパーステーションインマイライフさくら氏家	氏家3205-1	681-7818	8:30~17:30	年中無休
	家族の家ひまわり氏家訪問介護事業所	卯の里4-52-1	681-5850	8:30~17:30	年中無休
	在宅介護支援センターにこん	下河戸1942-2	685-3130	8:00~18:00	年中無休
	ニチイケアセンター氏家	櫻野1042-1	612-7203	9:00~18:00	土・日・祝・年始
訪問看護	訪問看護ステーション卯の郷	氏家2650	682-7700	8:45~17:45	日・祝・年末年始
	訪問看護ステーションあやめ氏家 ※精神科訪問看護特化型	卯の里2-22-4 さくらハイツ103	681-8228	9:00~17:00	日・年末年始
	だるま訪問看護リハビリステーション	氏家3205-1	681-7818	8:30~17:30 (24時間連絡体制可能)	年中無休
	訪問看護ステーションcocoa	櫻野952-2 サクラレジデンス102号室	678-3171	8:30~17:30	土・日・祝・年末年始
	いやしの風訪問看護ステーション	狭間田1918-3 ディアス並木A102	678-3051	9:00~18:00	日・年末年始
通所介護	ケアステーションあさひさくら	氏家3245-1	681-8901	8:30~17:30	年中無休
	デイホームつきみ	氏家3260-12	681-5635	8:30~17:30	年末年始
	デイサービスインマイライフさくら氏家	氏家3205-1	681-7818	8:30~17:30	年中無休
	ケアセンターさくら	氏家3452-17	682-8312	8:30~17:30	日・年末年始
	家族の家ひまわり氏家通所介護事業所	卯の里4-52-1	681-5850	8:30~16:00	年中無休
	デイサービスセンターエリム	鍛冶ケ澤57-1	681-1211	8:30~17:30	年末年始
	リハビリデイサービス ステップぱーとなーさくら	馬場247-1	681-7777	8:30~17:30	土・日・年末年始
	ハートピアさくらの郷デイサービス	喜連川5633	686-7091	8:30~17:30	年中無休
	在宅介護支援センターにこん	下河戸1942-2	685-3195	8:30~17:30	日・年始
	ほっと喜連川デイサービスセンター	鷲宿3292	686-0053	8:30~17:30	日・年末年始
	デイホームはる	フィオーレ喜連川5-1-11	688-0061	8:00~17:00	年末年始
	リハビリパーク歩	喜連川473-1	688-8016	8:30~17:30	土・日・盆・年末年始



サービス種類	事業所名称	所在地	電話番号	営業時間	休業日
地域密着型通所介護	よか・げんき	氏家3842	666-8823	8:30~17:30	年始
	だるまデイサービス	氏家3498-155	612-3201	8:30~17:30	土・日・盆・年末年始
	リハビリ・ラボもみの手	馬場254-5	682-1160	8:45~11:50 13:20~16:25	土・日・盆・年末年始
	よか・さくら	氏家3497	682-6560	8:30~17:30	年始
	赤い屋根	狭間田1973-1	681-6151	8:15~17:45	盆・年末年始
	機能訓練特化型デイサービスさんぼ	氏家1885-11	681-1527	9:00~16:35	土・日・祝・年末年始
通所リハビリテーション	介護老人保健施設いずみ	氏家2650	681-8822	8:30~17:30	日・年末年始
	仲嶋医院デイケアセンターふれあい健康館	氏家3245-22	681-7300	8:30~17:30	土・日・祝・盆・年末年始
	介護老人保健施設ケア・ステージ氏家	向河原4084	682-2912	8:30~17:00	土・日・年末年始
短期入所生活介護	ショートステイつきみの里	氏家3260-3	688-7195		
	特別養護老人ホームエリム	鍛冶ケ澤57-1	681-1211		
	ハートピアさくらの郷ショートステイ	喜連川5633	686-7091		
	而今桜	喜連川807-4	686-1165		
	特別養護老人ホームにこんきつれ荘	下河戸1942-2	685-3195		
短期入所療養介護	介護老人保健施設いずみ	氏家2650	681-8822		
	介護老人保健施設ケア・ステージ氏家	向河原4084	682-2912		
福祉用具貸与	福祉用具サポートたすき	氏家1817-11	680-5371	9:00~18:00	土・日・祝・盆・年末年始
	だるまファーマケア	氏家3205-1	681-7818	8:30~17:30	土・日・祝
特定福祉用具販売	福祉用具サポートたすき	氏家1817-11	680-5371	9:00~18:00	土・日・祝・盆・年末年始
	だるまファーマケア	氏家3205-1	681-7818	8:30~17:30	土・日・祝
認知症対応型共同生活介護	つきみ荘	氏家3260-12	612-2385		
	グループホーム桜野	桜野1297-3	682-1820		
	城下庵	喜連川3609	686-2941		
	だるまの里(仮称)	氏家2560-2	666-7071		※令和6年7月開設予定
小規模多機能型居宅介護	小規模多機能型居宅介護城下庵	喜連川3609	686-2941		
	元気のでる里	氏家3498-207	681-8881		
看護小規模多機能型居宅介護	だるまの里(仮称)	氏家2560-2	666-7071		※令和6年7月開設予定

【施設関係】

サービス種類	事業所名称	所在地	電話番号
特定施設入居者生活介護	介護付有料老人ホーム桜の郷	氏家1889	681-8833
	うり坊の郷	氏家3498-223	666-7071
介護老人福祉施設	特別養護老人ホームエリム	鍛冶ケ澤57-1	681-1211
	特別養護老人ホームにこんきつれ荘	下河戸1942-2	685-3195
	特別養護老人ホームつきみの杜	氏家3260-1	688-7195
地域密着型介護老人福祉施設入所者生活介護	特別養護老人ホームつきみの里	氏家3260-3	688-7195
	特別養護老人ホーム而今桜	喜連川807-4	686-1165
介護老人保健施設	介護老人保健施設いずみ	氏家2650	681-8822
	介護老人保健施設ケア・ステージ氏家	向河原4084	682-2912
サービス付き高齢者向け住宅	ふるさとホームさくら	氏家3245-1	681-8900
	インマイライフさくら氏家	氏家3205-1	681-7818
	家族の家ひまわり氏家	卯の里4-52-1	681-5850
有料老人ホーム(住宅型)	ハートピアさくらの郷	喜連川5633	686-7091

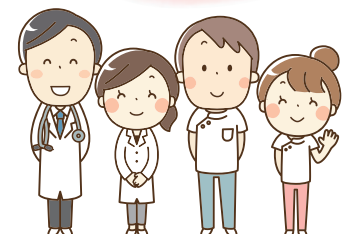


	医療機関名	所在地	電話番号	診療科目	休診日	車いす利用	在宅訪問診療
病院	黒須病院	氏家2650	682-8811	内科、呼吸器内科、消化器内科、消化器外科、循環器内科、小児科 心療内科、外科、整形外科、呼吸器外科、脳神経外科、皮膚科 泌尿器科、リハビリテーション科、放射線科、麻酔科、血管外科	日・祝	可	否
	氏家病院	向河原4095	682-2911	内科、精神科、神経科、消化器科、麻酔科、歯科	日・祝	可	否
診療所	さくら産院	氏家2190-5	682-3000	産科、婦人科	日・祝・(土)午後	可	否
	仲嶋医院	氏家3245-17	681-7755	内科、循環器内科、消化器内科、小児科	日・祝	可	可
	にし内科ハートクリニック	氏家3390-5	682-8920	内科、循環器内科、老年内科	日・祝・(水・土)午後	可	可
	かとう眼科	氏家2565-9	682-2209	眼科	水・日・祝	可	可
	中川耳鼻咽喉科医院	氏家1818	682-3291	耳鼻咽喉科、気管食道外科	日・祝・(木)午後	可	否
	佐藤クリニック	卯の里1-17-1	681-7666	内科	水・日・祝	可	可
	早坂眼科医院	卯の里3-36-1	681-2244	眼科	日・祝・(土)午後	可	否
	氏家皮膚科クリニック	卯の里4-55-5	681-2127	皮膚科	日・祝・(水・土)午後	否	否
	きぬの里クリニック	上阿久津1746-2	612-8710	内科、循環器内科、アレルギー科	日・祝・(水・土)午後	可	可
	はやさか眼科	北草川2-19-7	612-5040	眼科	日・祝・(木)午後	可	否
	半田クリニック	北草川2-13-1	682-3270	内科、胃腸科、整形外科、リハビリ	水・日・祝	可	可
	小林医院	喜連川4347-2	686-2061	内科、呼吸器科、循環器科、小児科	日・祝・(土)午後	可	可
	佐野医院	喜連川4413	686-2002	内科、呼吸器内科、消化器内科	日・祝・(木)午前・(土)午後	可	否
	花塚クリニック	喜連川841-1	686-7667	内科、消化器内科、内視鏡内科	木・日・祝	可	可
	岡医院	櫻野928-8	681-1251	内科、小児科、循環器内科	日・祝・(水・土)午後	可	可
	根本医院	櫻野1250	682-2800	消化器内科、外科、内視鏡内科、肛門科	水・日・祝	可	否
	檜山医院	櫻野1220	682-2730	内科、小児科、皮膚科	日・祝・(水)午後	可	可
	森島医院	櫻野1308	682-2116	内科、小児科、産婦人科	木・日・祝	可	可
歯科診療所	すぎうら歯科医院	氏家3211-27	681-2772	歯科、小児歯科	日・祝	可	可
	西歯科医院	氏家2893-2	689-8814	歯科、小児歯科、口腔外科	水・日・祝	可	可
	西海歯科医院	氏家3485-13	682-8182	歯科、口腔外科	木・日・祝・(土)午後	可	可
	福澤歯科クリニック	氏家1206-13	678-9780	歯科、矯正歯科、小児歯科	水・日・祝	可	可
	渡辺歯科医院		682-2724		木・日・祝		
	スペシャルニーズセンター	氏家2765-5	682-7238	歯科、口腔外科	土・日・祝	可	可
	野沢歯科医院	喜連川1980-1	686-6400	歯科、矯正歯科、小児歯科、口腔外科	水・日・祝	否	否
	塩野歯科医院	櫻野415-1	682-1968	歯科、矯正歯科、小児歯科	木・日・祝	可	可
	渡辺よしお歯科医院	富野岡3-5	681-6400	歯科	木・日・祝	可	否
	にから歯科医院	喜連川187-3	686-6480	歯科	第1土・第3土・日・祝	可	否
	てつか歯科クリニック	櫻野2039-10	612-4618	歯科、小児歯科、口腔外科	水・日・祝	可	可
	ながしま歯科クリニック	卯の里2-24-4	688-8818	歯科、小児歯科	木・日・祝	可	否

【薬局】

	薬局名	所在地	電話番号	休業日	訪問薬剤管理指導
薬局	さくら薬局さくら卯の里店	卯の里4-56-5	682-9262	日・祝・(水・土)午後	可
	中央薬局喜連川店	喜連川1759-1	666-7801	日・祝・(木)午後	可
	フレンド卯の里調剤薬局	卯の里1-17-4	681-7543	日・祝	否
	中央薬局きぬの里店	上阿久津1779-5	682-0188	日・祝・(水・土)午後	可
	レモン薬局氏家店	氏家2645-4	681-1351	日・祝 隔週で上記の日も営業	可
	だるま薬局氏家店	氏家2565-33	681-8118	日・祝	可
	ポプリ薬局	氏家3245-16	681-6088	日・祝	否
	とちの木薬局	氏家1818-57	681-2488	日・祝	否
	氏家中央薬局	向河原4087-2	612-1401	日・祝	可
	ポピー薬局	狭間田1924-3	681-5501	木	可
	だるま薬局氏家北店	氏家3390-6	681-8181	日・祝・(土)13:30~	可
	さくら薬局栃木氏家店	櫻野1293-23	681-0100	日・祝	可
	ウエルシア薬局さくら喜連川店	喜連川1116	612-5351	土・日・祝	否

※診療時間の変更等がある場合があります。また、訪問診療等において条件等がある場合があります。詳細等につきましては、医療機関へご確認ください。



在宅で利用できる医療サービス

医師

ご自宅を訪問し、診療、治療、薬の処方、療養上の相談、指導等を行います。

訪問看護

看護師、保健師、理学療法士等がご自宅を訪問し、医療に関連したお世話、診療の補助を行います。



歯科医師

ご自宅を訪問し、むし歯治療だけでなく、入れ歯のトラブル、寝たきりで口の中が心配、食事をうまく飲み込めない、こぼす等の相談に対応します。

在宅で利用できる介護サービス

訪問介護(ホームヘルパー)

ホームヘルパーが家庭を訪問し、食事、入浴、排泄等の身体介護や炊事、掃除等の生活援助を行います。

訪問リハビリテーション

医師の指示で、理学療法士や作業療法士・言語聴覚士が自宅を訪問し、リハビリテーションを行います。また、適切な介護の仕方や福祉用具の使用法の指導も行います。

通所介護(デイサービス)

通所介護事業所に通い、入浴、食事の提供や日常動作訓練、レクリエーション等が受けられます。

短期入所生活介護(ショートステイ)

一時的に家族の方が介護できない場合等に、短期間入所して介護サービスが受けられます。

訪問入浴介護

入浴設備を積んだ移動入浴車等で家庭を訪問し、入浴の介護を行います。



通所リハビリテーション(デイケア)

介護老人保健施設や医療機関等に通い、医師の指示で理学療法士や作業療法士がリハビリテーションを行います。

短期入所療養介護(医療型ショートステイ)

介護老人保健施設等に短期間入所して医療によるケアや介護、機能訓練が受けられます。

在宅での生活を支援するサービス

福祉用具の貸与

車いす、特殊寝台、床ずれ防止用具、手すり(工事を伴わないもの)、歩行器、認知症老人徘徊感知機器等の貸与が受けられます。

福祉用具購入費の支給

ポータブルトイレやシャワースイスなど、貸与になじまない福祉用具の購入費の助成が受けられます。

住宅改修費の支給

手すりの取り付け、段差解消のためのスロープ設置、滑りにくい床材への変更、引き戸等への扉の取り替え、和式から洋式への便器の取り替え等の住宅改修費の助成が受けられます。

♡ 介護保険の利用にはケアプランの作成が必要です ♡

介護予防支援【要支援1・2の方】 介護予防ケアマネジメント【事業対象者の方】

地域包括支援センターの職員などが介護予防ケアプラン作成のほか、利用者が安心して介護サービスを利用できるよう支援します。相談は無料です。

居宅介護支援 【要介護1~5の方】

ケアマネジャー(介護支援専門員)が、ケアプラン作成のほか、利用者が安心して介護サービスを利用できるよう支援します。相談は無料です。

※状態等により給付や介護サービス利用の対象とならない場合があります。
利用の際は事前にケアマネジャーか地域包括支援センターへ相談してください。

さくら市はいきいき生活を応援します

◎健康維持のために健診を受けたい

健康診断の問い合わせは

健康増進課 TEL 682-2589

市民課 TEL 681-1116

◎健康に関する相談をしたい 時間等詳細は健康増進課へお問合せください

健康栄養相談については

健康増進課 TEL 682-2589

もとゆ温泉健康相談 ●第2木曜日 10:00~11:00

まちなか保健室さくら ●火曜日~木曜日 10:00~14:00

氏家1843-30 TEL 612-3931

◎医療機関等をネットで検索したい

「とちぎ医療情報ネット」では病院や診療所を受診するにあたって、役立つ情報を提供します。初期救急の実施状況や連絡先が確認できます。(https://www.qq.pref.tochigi.lg.jp/)

◎塩谷地区夜間診療室ってどこにあるの

診療日

- 土曜日……………くろす(黒須病院)
- 日曜日・祝祭日…各診療室交代制
- 年末年始(12月29日~1月3日)

診療時間

- 18:30~21:00

診療場所

くろす 国際医療福祉大学塩谷病院内
矢板市富田77

TEL 0287-44-1155

くろす 黒須病院内

さくら市氏家2650

TEL 028-682-8811

〈お願い〉受診される方は、必ず電話で上記診療室にご確認ください。なお、担当医により小児診療ができない場合があります。

◎健康維持のために介護予防教室に参加したい、サロン等で健康講座を実施したい

高齢課 TEL 681-1155

◎認知症についての基礎知識や関わりを学びたい

学校、サロン、職場等で認知症サポーター養成講座を実施しています。

お気軽にお申し込みください。

高齢課 TEL 681-1155

◎もの忘れや、認知症等の相談がしたい

もの忘れ相談会 第3木曜日 14:00~16:00

高齢課 TEL 681-1155

(氏家・喜連川図書館)

詳細はご確認ください。

◎介護保険のサービスの利用方法や介護に関する相談をしたい

お住まい地区の地域包括支援センターまたは市役所高齢課、居宅介護支援事業所にご相談ください。

相談窓口	連絡先	担当地域
地域包括支援センター ^{にこん} 而今	TEL 685-3294	喜連川全域、押上、長久保、蒲須坂、松島、箱森新田、松山新田
地域包括支援センターエリム	TEL 681-1150	上阿久津、氏家、草川、大中、向河原、富野岡、氏家新田、櫻野、馬場、北草川、卯の里、狭間田、上野、松山、柿木澤、柿木澤新田、鍛冶ヶ澤

◎介護保険事業所がどこにあるか知りたい

本マップ(介護保険事業所一覧)をご覧ください。

変更がある場合がありますので、詳細は、各事業所等に直接問い合わせるか、

栃木県介護サービス情報公表システムのHPをご覧ください。

(http://www.kaigokensaku.mhlw.go.jp/09/)

