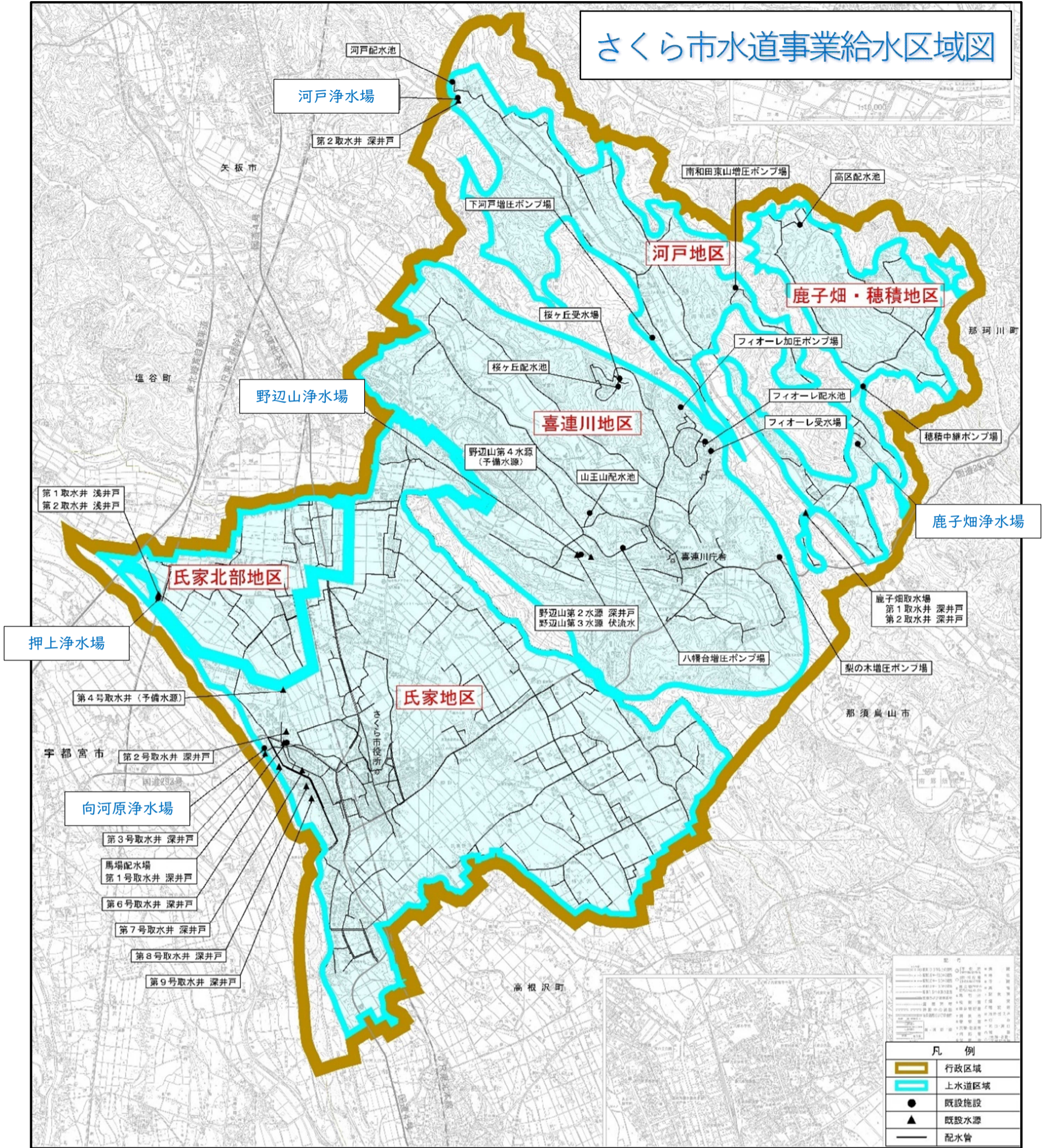


# さくら市水道事業給水区域図



施設能力	
向河原浄水場	13,027 m <sup>3</sup> /日
押上浄水場	902 m <sup>3</sup> /日
野辺山浄水場	4,242 m <sup>3</sup> /日
河戸浄水場	735 m <sup>3</sup> /日
鹿子畑浄水場	714 m <sup>3</sup> /日
総給水量	19,620 m <sup>3</sup> /日