



第84回 国際写真サロン展

The 84th International Photographic Salon



世界的な公募写真展「国際写真サロン」の巡回展です。日本と海外66カ国から総点数7,629点の応募があり、その中から入賞・入選となった作品を紹介します。さくら市では101点の写真芸術をご覧ください。

上 段：国内部門審査委員特別賞
「盛夏」中道ちあき（和歌山県）
下段左：国内部門審査委員特別賞
「スマホに興味」江川多嘉（栃木県）
下段右：海外部門審査委員特別賞
「Circles」Giuseppe Francavilla
（イタリア）

令和6年 9月14日^土
～10月 6日^日

開館時間 午前9時～午後5時（入館は午後4時30分までに）

休館日 9/17^火 9/24^火 9/30^月

観覧料 一般 300 (210) 円、高・大生 200 (140) 円、小・中学生 100 (70) 円

※()内は20名以上の団体料金 ※さくら市内小・中学生は無料

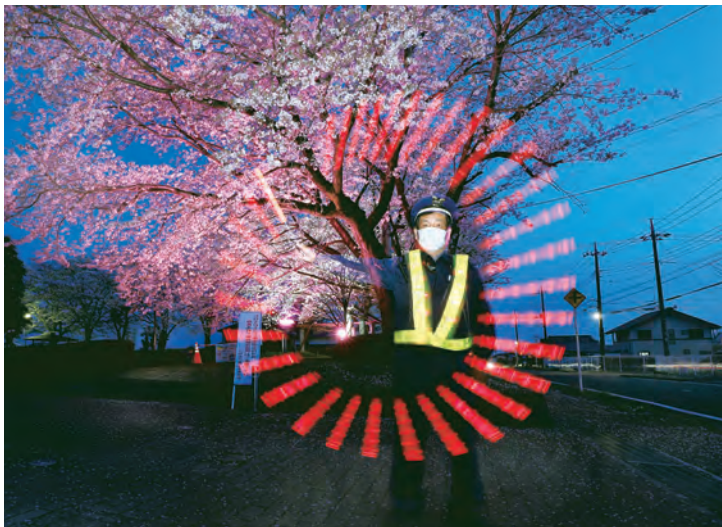
※さくら市内70歳以上の方、障がい者手帳をお持ちの方とその介護者1名は半額

主 催 朝日新聞社・全日本写真連盟・さくら市ミュージアム－荒井寛方記念館－

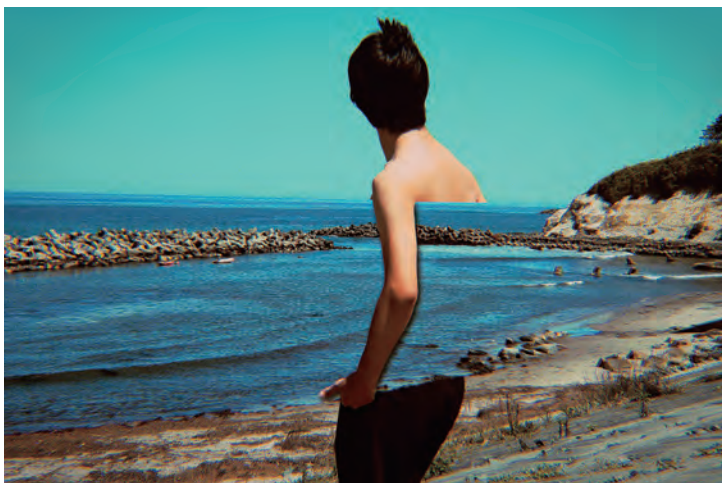




海外部門審査委員特別賞 「Tong Setan」 Maria Adriani (インドネシア)



国内部門入選「春の宵」佐海忠夫 (栃木県)



U30最優秀賞「Sea board」 曳地正刀 (三重県)



海外部門入選 「Fun with rain」 Nguyen Van Dong (ベトナム)

ギャラリートーク

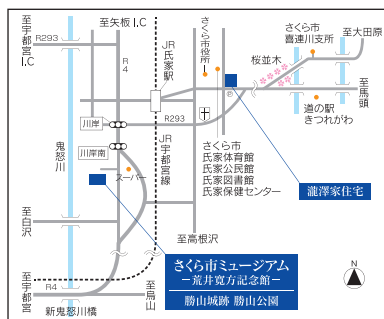
令和6年9月22日 (日) 午後2時～

講師：鈴木是清 (写真家、全日本写真連盟関東本部委員、
全日本写真連盟栃木県本部委員長)

場所：館内展示室

※要観覧料 ※定員なし

※事前申し込み不要



交通のご案内

- 自動車をご利用の場合
東北自動車道宇都宮インターチェンジより車で30分。
同、矢板インターチェンジより車で20分。
同、上河内スマートインターチェンジ (ETC専用) より車で20分。
- 鉄道をご利用の場合
JR宇都宮駅から東北本線 (宇都宮線) にて3駅目、JR氏家駅下車。JR氏家駅からタクシーで約7分。