

## 物 件 調 書（物件番号 3）

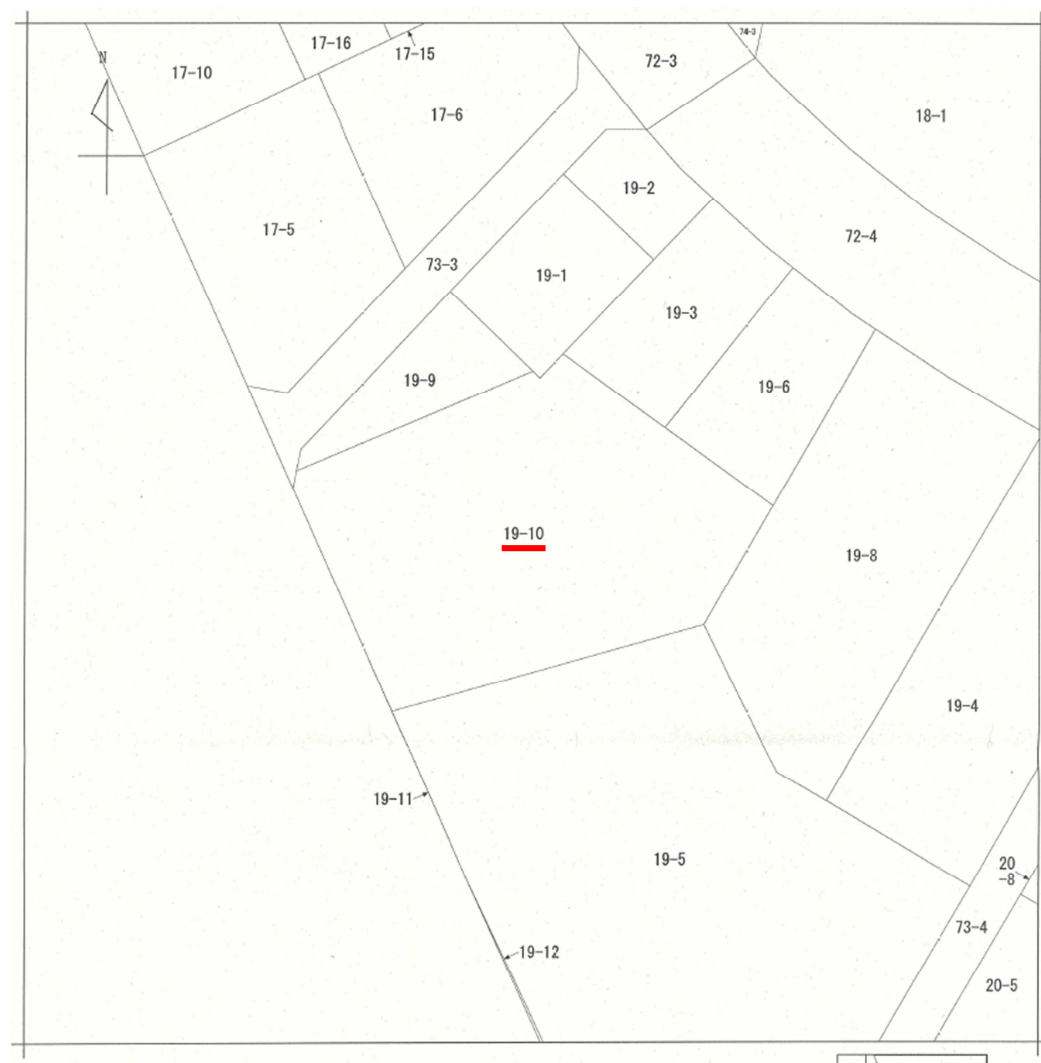
所在地	さくら市草川字 草川壱丁目 19 番 10		最低売払い価格		21, 800, 000 円		
土地公簿面積	1581. 54 m <sup>2</sup>	地目	宅地	形状	測量図のとおり		
土地実測面積	1581. 54 m <sup>2</sup>						
道路幅員 接面状況	西側：幅員 5. 0m アスファルト舗装 市道 U2027 号						
法令に基づく制限	都市計画区域	非線引き区域		用途地域		第 1 種中高層 住居専用地域	
	建ぺい率	60%		容積率		200%	
	防火地域	なし		高度地区		なし	
	外壁後退	なし		日影規制		制限あり	
	その他の制限	建築基準法第 22 条、道路斜線、隣地斜線					
私道の負担等に関する事項	負担の有無		なし		負担等の内容		—
供給処理施設の状況	供給施設	引込状況		事業所名		電話番号	
	電 気	接面道路配線 有		東京電力		0120-995-112	
	上水道	接面道路配管 有		さくら市水道課		028-681-1121	
	下水道	接面道路配管 有		さくら市下水道課		028-681-1118	
	ガ ス	個別プロパンガス					

裏面につづく

交通機関	鉄 道	ＪＲ東北線「氏家駅」まで約 1.7km（道路距離）			
	バ ス	バス停：「氏家駅バス停」まで約 1.7km（道路距離）			
公共施設等 (道路距離)	小学校	氏家小学校	約 1.7km	役 所	さくら市役所 約 2.4km
	中学校	氏家中学校	約 3.3km	消防署	氏家消防署 約 4.5km
造成宅地防災区域		区域外			
水害ハザードマップの有無		有（さくら市防災ハザードマップ） 洪水浸水想定区域内、一部家屋倒壊の可能性がある区域			
備考：					
① 現状での引き渡しとなります。入札までに必ず現地を確認して下さい。					
② 別途、公共下水道事業受益者負担金が発生します。（減免になる場合もあります）					
③ 上水道加入金は別途お問い合わせください。					
④ 地盤・地下埋設物・土壌汚染、電波障害等の調査は実施していません。					
⑤ 対象の土地は、市有大中住宅の跡地で、令和２年に解体をしています。 解体時に深さ 50 c mまで掘削し雑物の除去をしています。					
⑥ 敷地内に止水栓が 1 基設置してありますが、本管との接続していません。					
⑦ 図面等の資料は財政課で閲覧できます。 閲覧資料 ： 公図 全部事項証明書 地積測量図 市有住宅解体工事写真 道路台帳（市道 U2027 号） さくら市防災ハザードマップ 水道管網図・下水道台帳					

次ページに続く

⑨略図

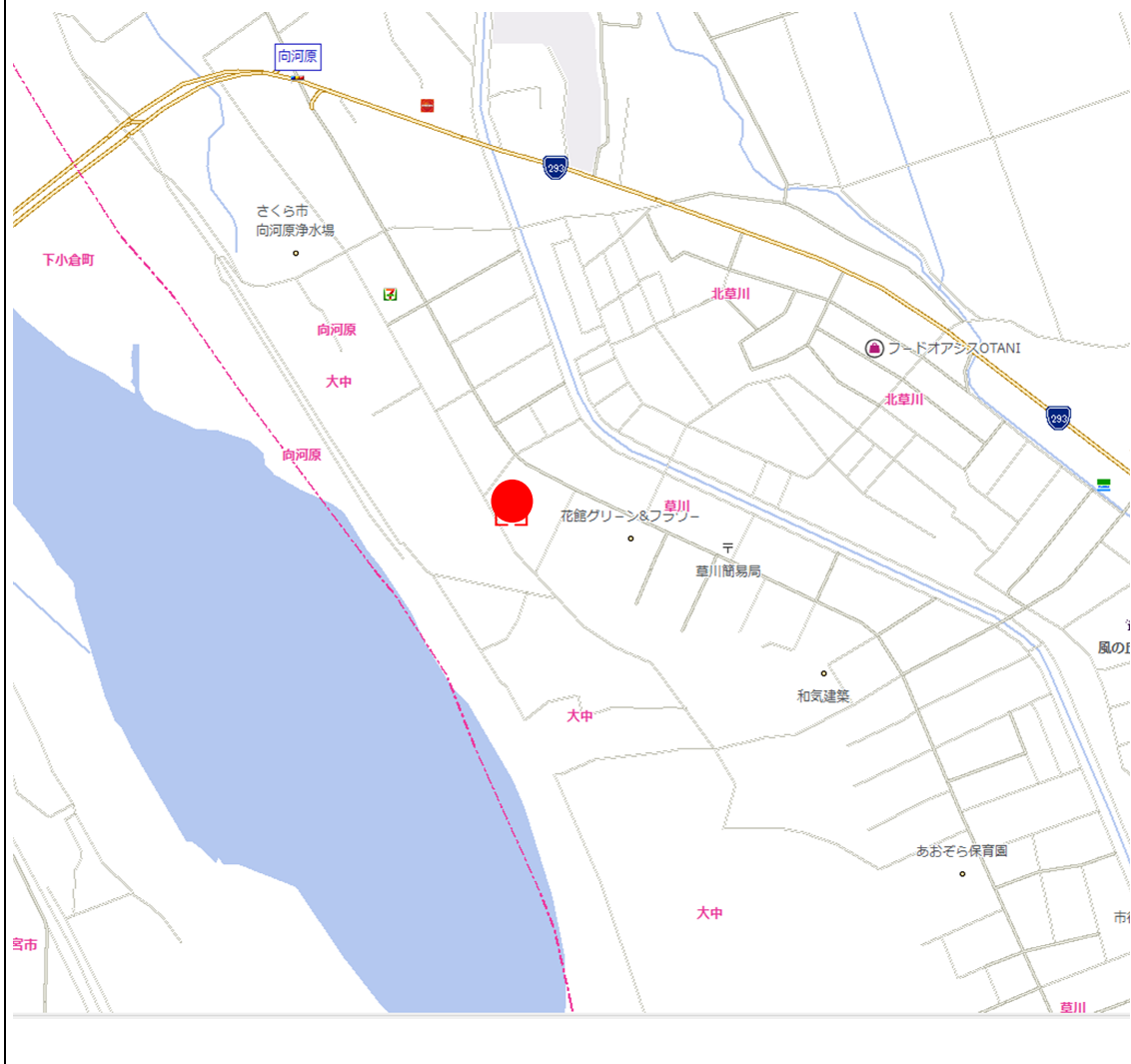


⑩ 現地写真



次ページへ続く

⑪ 位置図



以上