

## 物 件 調 書（物件番号 2）

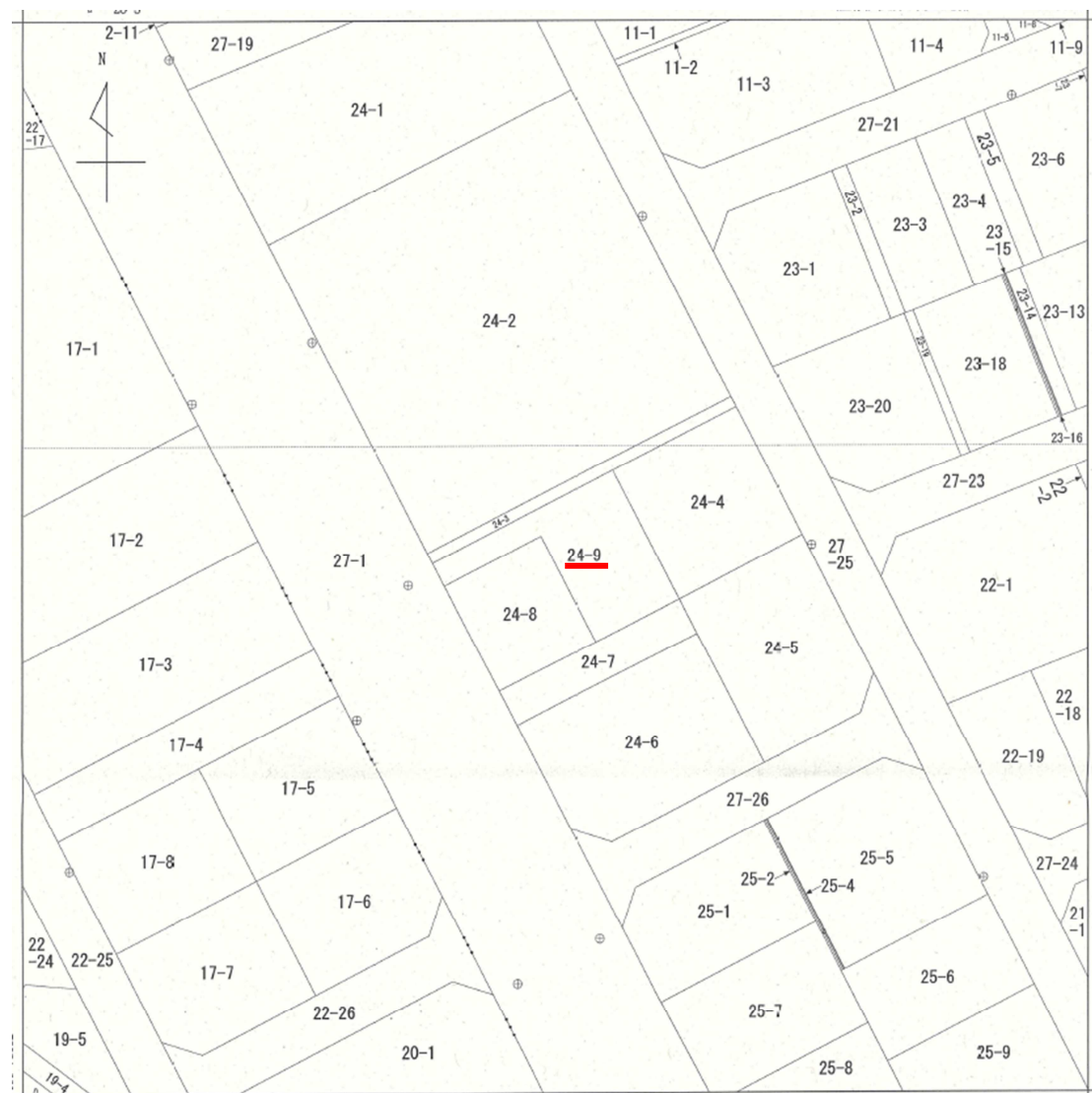
所在地	さくら市きぬの里三丁目 2 4 番 9		売払価格		4,390,000 円
土地公簿面積	225.10 m <sup>2</sup>	地目	宅地	形状	測量図のとおり
土地実測面積	225.10 m <sup>2</sup>				
道路幅員 接面状況	西側：幅員 車道 8.0m、歩道 8.0m、アスファルト舗装 市道 U5002 号				
法令に基づく制限	都市計画区域	非線引き区域		用途地域	第 1 種住居地域
	建ぺい率	60%		容積率	200%
	防火地域	なし		高度地区	なし
	外壁後退	なし		日影規制	制限あり
	その他の制限	建築基準法第 22 条、道路斜線、隣地斜線			
私道の負担等に関する事項	負担の有無		なし	負担等の内容	—
供給処理施設の状況	供給施設	引込状況		事業所名	電話番号
	電 気	接面道路配線 有		東京電力	0120-995-112
	上水道	接面道路配管 有		さくら市水道課	028-681-1121
	下水道	接面道路配管 有		さくら市下水道課	028-681-1118
	ガ ス	個別プロパンガス			

裏面につづく

交通機関	鉄 道	ＪＲ東北線「氏家駅」まで約 4.1km（道路距離）		
	バ ス	バス停：「氏家駅バス停」まで約 4.1km（道路距離）		
公共施設等 (道路距離)	小学校	南小学校 約 0.9km	役 所	さくら市役所 約 4.2km
	中学校	氏家中学校 約 6.5km	消防署	氏家消防署 約 4.8km
造成宅地防災区域		区域外		
水害ハザードマップの有無		有（さくら市防災ハザードマップ） 洪水浸水想定区域外		
備考：				
① 現状での引き渡しとなります。入札までに必ず現地を確認して下さい。				
② 公共下水道事業受益者負担金は納付済みです。				
③ 上水道加入金は別途お問い合わせください。				
④ 地盤・地下埋設物・土壌汚染、電波障害等の調査は実施していません。				
⑤ 図面等の資料は財政課で閲覧できます。				
閲覧資料： 公図 全部事項証明書 出来形確認測量図 座標面積計算書 道路台帳（市道 U5002 号） さくら市防災ハザードマップ 水道管網図・下水道台帳				

次ページに続く

⑨略図

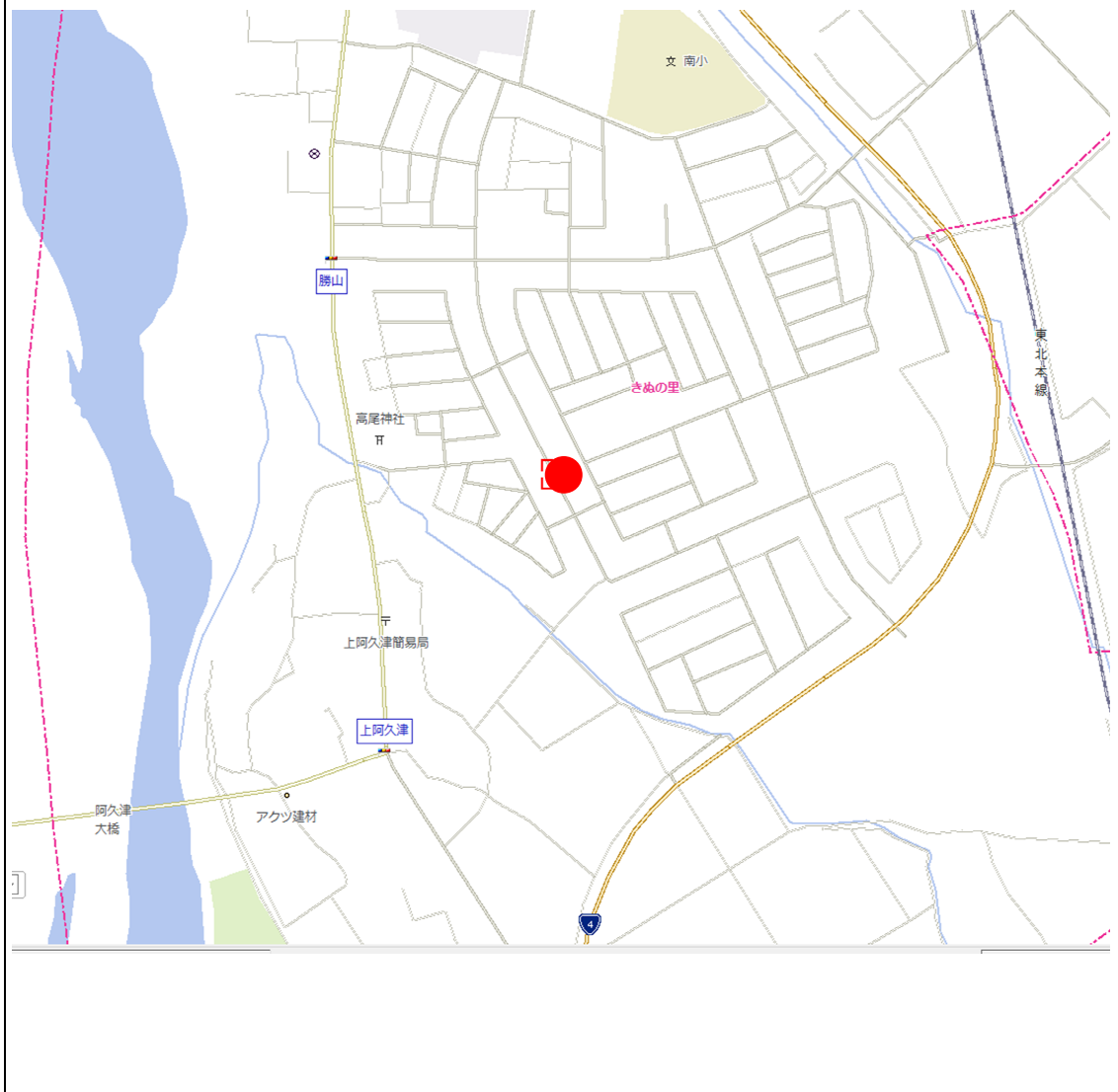


⑩ 現地写真



次ページへ続く

⑪ 位置図



以上