

## 物 件 調 書（物件番号）

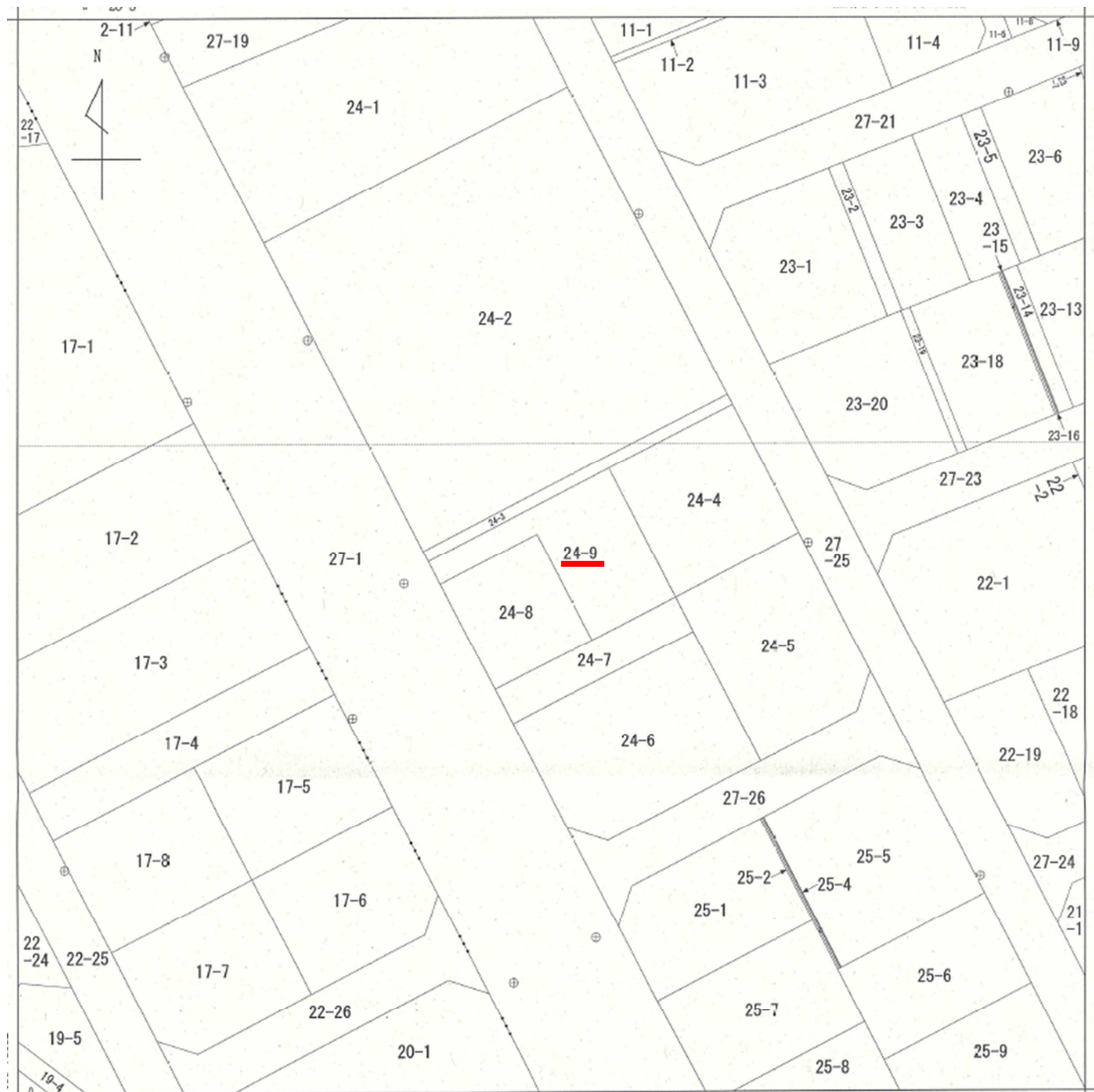
所在地	さくら市きぬの里三丁目 24番9		売払価格	4,390,000円	
土地公簿面積	225.10㎡	地目	宅地	形状	測量図のとおり
土地実測面積	225.10㎡				
道路幅員 接面状況	西側：幅員 車道 8.0m、歩道 8.0m、アスファルト舗装 市道 U5002号				
法令に基づく制限	都市計画区域	非線引き区域	用途地域	第1種住居地域	
	建ぺい率	60%	容積率	200%	
	防火地域	なし	高度地区	なし	
	外壁後退	なし	日影規制	制限あり	
	その他の制限	建築基準法第22条、道路斜線、隣地斜線			
私道の負担等に関する事項	負担の有無	なし	負担等の内容	—	
供給処理施設の状況	供給施設	引込状況		事業所名	電話番号
	電気	接面道路配線 有		東京電力	0120-995-112
	上水道	接面道路配管 有		さくら市水道課	028-681-1121
	下水道	接面道路配管 有		さくら市下水道課	028-681-1118
	ガス	個別プロパンガス			

裏面につづく

交通機関	鉄道	JR東北線「氏家駅」まで約4.1km（道路距離）		
	バス	バス停：「氏家駅バス停」まで約4.1km（道路距離）		
公共施設等 （道路距離）	小学校	南小学校 約0.9km	役所	さくら市役所 約4.2km
	中学校	氏家中学校 約6.5km	消防署	氏家消防署 約4.8km
造成宅地防災区域		区域外		
水害ハザードマップの有無		有（さくら市防災ハザードマップ） 洪水浸水想定区域外		
備考：				
-----				
① 現状での引き渡しとなります。入札までに必ず現地を確認して下さい。				
-----				
② 公共下水道事業受益者負担金は納付済みです。				
-----				
③ 上水道加入金は別途お問い合わせください。				
-----				
④ 地盤・地下埋設物・土壌汚染、電波障害等の調査は実施していません。				
-----				
⑤ 図面等の資料は財政課で閲覧できます。				
閲覧資料： 公図 全部事項証明書 出来形確認測量図 座標面積計算書 道路台帳（市道U5002号） さくら市防災ハザードマップ 水道管網図・下水道台帳				

次ページに続く

⑨ 略図

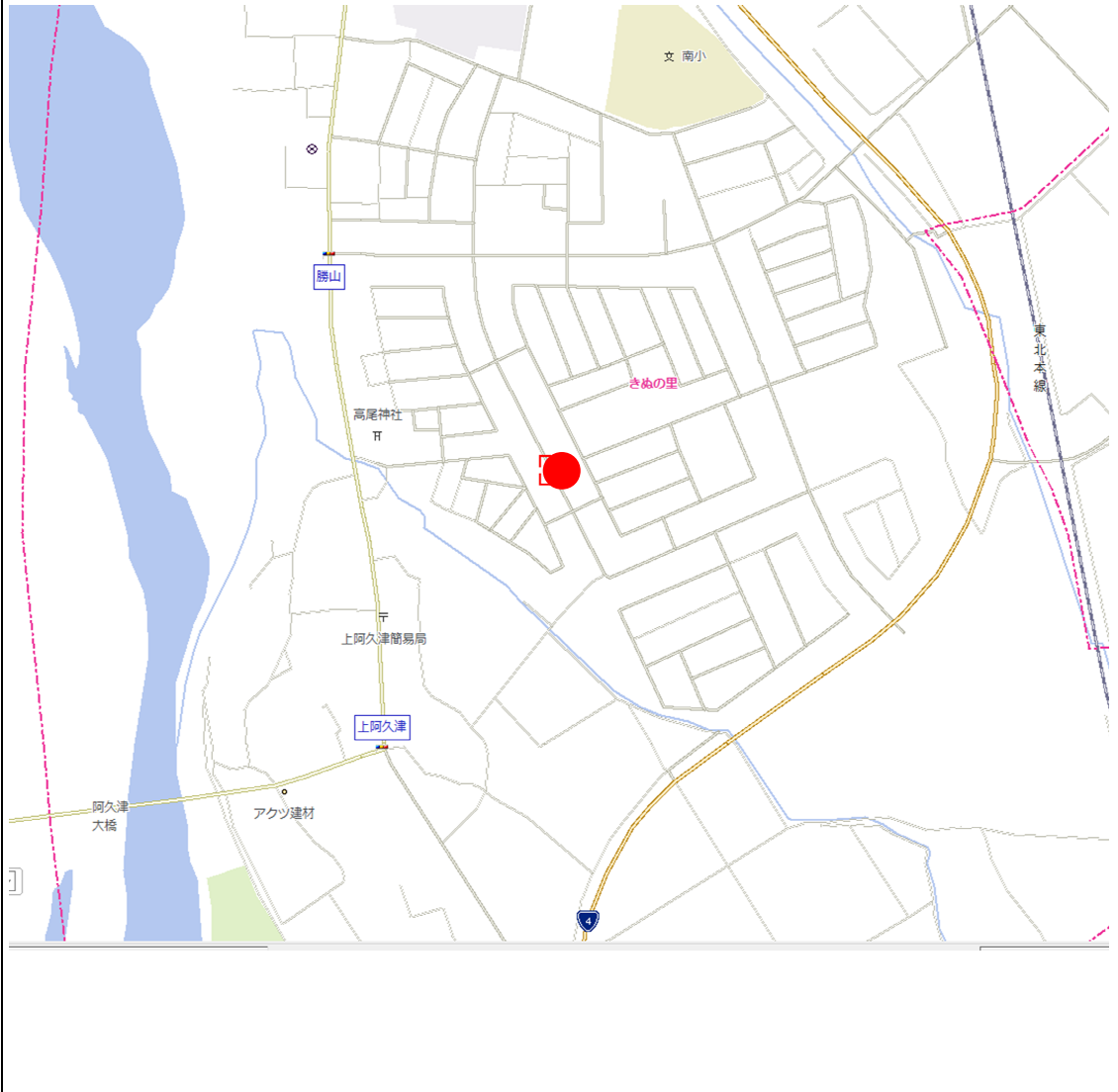


⑩ 現地写真



次ページへ続く

① 位置図



以上