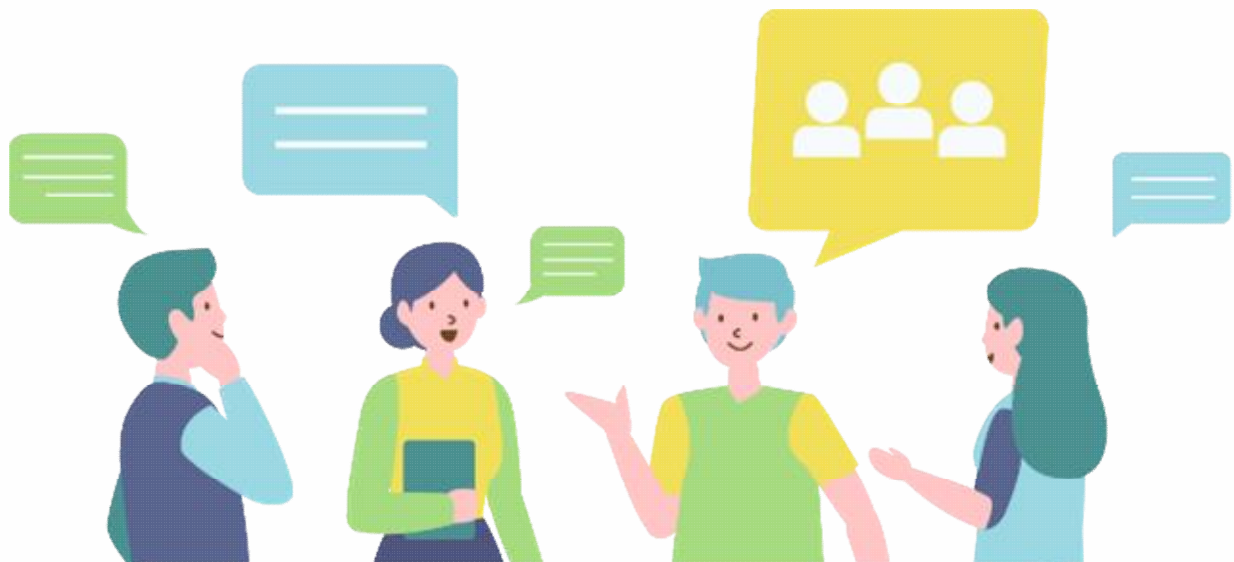


広げよう！

生活支援ボランティアの輪



初めての方
大歓迎

ボランティア活動をしてみたい方
地域活動に興味があるけどきっかけがない方
地域の団体からお話を聞いてみませんか？

2026年

1/23 (金)

9:30～11:30 (開場9:00)

氏家公民館ホール

定員 50名

参加費 無料

内容 団体紹介・情報交換等

タイムスケジュール

- 9:30～ 開会
支え合い地域づくり活動の取組紹介
- 9:50～ 第1グループでの交流
団体紹介、情報交換
- 10:45～ 第2グループでの交流
団体紹介、情報交換

申込
問合せ

さくら市高齢課

☎ 028-681-1155

支え合い地域づくり活動の
詳細はこちら



1	団体名	ハートケアエール	連絡先	070-2360-9855	主体	ボランティア団体
	対象地区	市内全域	活動内容	家事支援、買物付添い、通院付添い等	利用料金	1時間1,500円1時間以降は30分850円
2	団体名	ねこの手	連絡先	028-612-1272	主体	ボランティア団体
	対象地区	氏家地区	活動内容	家事支援、買物付添い、通院付添い等	利用料金	1時間500円1時間以降は30分300円
3	団体名	まもり隊	連絡先	090-3434-6101	主体	ボランティア団体
	対象地区	市内全域	活動内容	買物代行、買い物・通院付き添い等	利用料金	1時間1,500円1時間以降は30分750円
4	団体名	オレンジカフェ行ってみよう	連絡先	090-3131-9301	主体	オレンジカフェ行ってみようのメンバー
	対象地区	市内全域	活動内容	家事支援、買物付添い、通院付添い等	利用料金	1回500円(サービス時間は相談要)
5	団体名	生活支援ボランティア パートナーズ	連絡先	080-3596-4677	主体	ボランティア団体
	対象地区	市内全域	活動内容	家事支援、買物付添い、通院付添い等	利用料金	1回(1時間以内)200~1,200円
6	団体名	プライベートケアサービスげんき	連絡先	080-3390-3382	主体	NPO
	対象地区	市内全域	活動内容	家事支援、買物付添い、通院付添い等	利用料金	1時間1,500円
7	団体名	蒲須坂行政区手助け班	連絡先	080-8714-2616	主体	いきいきクラブ
	対象地区	蒲須坂	活動内容	草取り、電球交換、通院送迎等	利用料金	無料
8	団体名	中央サロンえがお	連絡先	090-4394-0954	主体	サロン
	対象地区	喜連川地区	活動内容	家事支援、買物付添い、通院付添い等	利用料金	初回登録料(1回のみ)500円 1時間600円1時間以降は30分300円
9	団体名	フィオーレ和会	連絡先	028-666-6804	主体	サロン
	対象地区	フィオーレ喜連川	活動内容	家事支援、買物付添い、通院付添い等	利用料金	年会費1500円、1回あたり利用料無料
10	団体名	北区たすけあいサービス	連絡先	070-3227-6301	主体	ボランティア団体
	対象地区	喜連川北区、南区、中央区 フィオーレ喜連川	活動内容	買物付添い、買物代行、軽作業等	利用料金	30分300円、軽作業は1回100円
11	団体名	こうと会	連絡先	090-2557-5352	主体	サロン
	対象地区	上河戸、下河戸、南和田	活動内容	河戸小の清掃・花植、見守り・安否確認等	利用料金	無料
12	団体名	カフェかつらぎ	連絡先	090-4071-7655	主体	サロン
	対象地区	葛城	活動内容	家事支援、話し相手等	利用料金	無料