

別記様式（第7条関係）

記者会見連絡票

所属部署（ 市民福祉部 児童課 ）

タイトル
さくら市喜連川児童センターの指定管理者募集について
概要（発表内容を簡単に記入してください。）
喜連川児童センターは平成22年4月に開設し、現在、シダックス大新東ヒューマンサービス㈱を指定管理者として運営を行っているが、指定期間が平成30年3月31日をもって終了するため、平成30年4月1日から新たに運営を行う指定管理者を募集する。募集にあたり、「さくら市喜連川児童センター指定管理者募集要項」を制定した。
内容（発表内容のポイントを記入してください。別紙資料でも可能。）
【募集資格】 ・ 栃木県内に事業所又は事業所を有する法人 【指定管理期間】 ・ 平成30年4月1日から平成35年3月31日までの5年間 【指定管理料】 ・ 指定管理料の上限額は、各年度3,400万円 【今後のスケジュール】 ・ 募集要項の配布 9月1日～ ・ 説明会の開催 9月8日・9月11日 ・ 質問の受付 9月12日～9月15日 ・ 申請の受付 9月22日～10月5日 ・ 審査（選定委員会の開催） 10月中旬 ・ 議会への議案提出 12月上旬 ・ 指定の通知 12月下旬 ・ 協定書の締結 平成30年3月 ・ 業務の開始 平成30年4月1日～
本件に関する報道機関からのお問い合わせ先（所属、担当者名、電話番号）
市民福祉部 児童課 028-681-1125

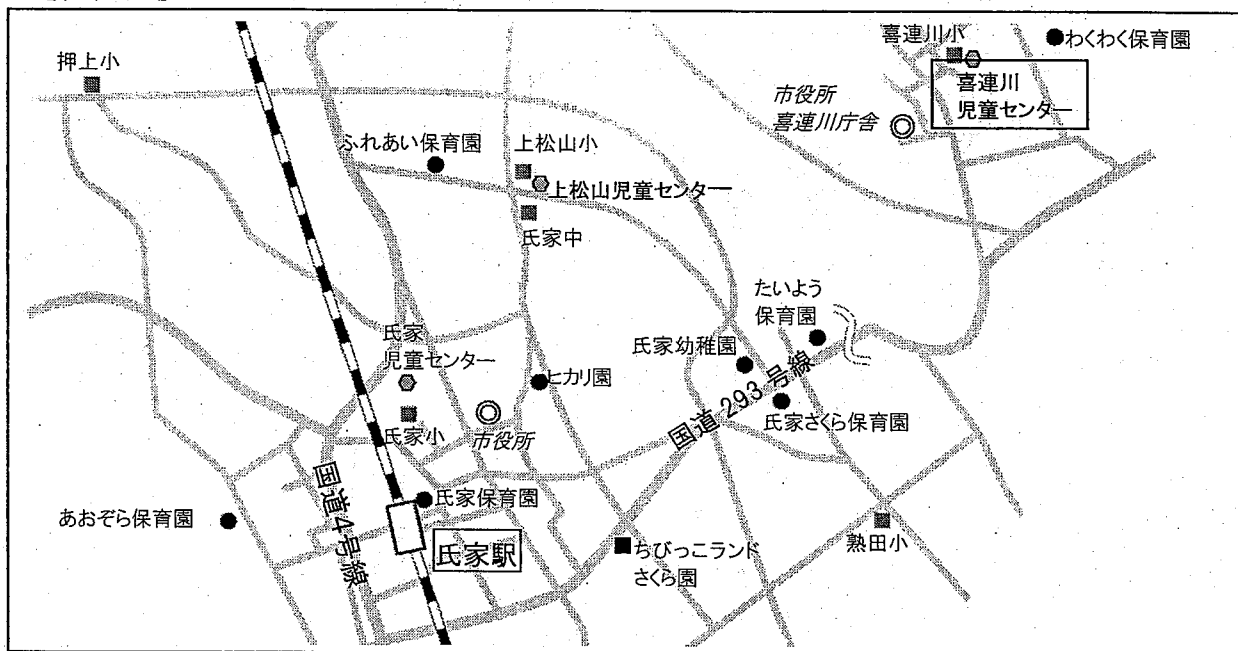
※ 1案件ごと1枚作成してください。

さくら市喜連川児童センターの概要

●開設日：平成22年4月1日

●位置：さくら市喜連川3936番地1

【位置図】



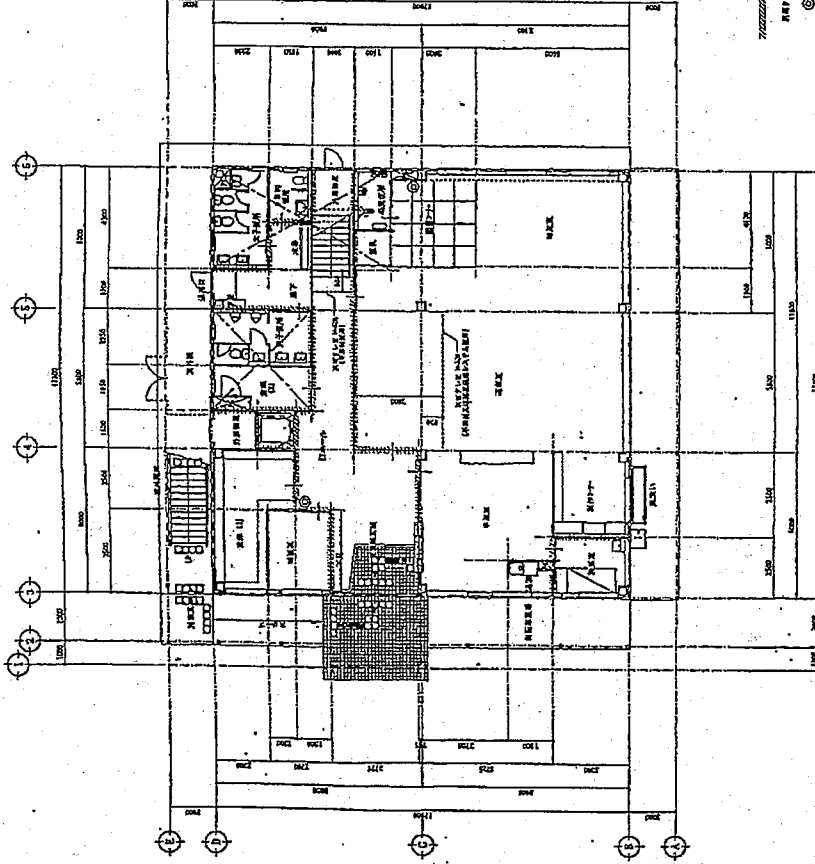
●敷地面積：2794.12㎡

●建物構造：鉄骨造2階建

●開館時間・休館日

	開館時間	休館日
児童センター	午前9時～午後6時	第3日曜日、年末年始
子育て支援センター	午前9時～午後6時	第3日曜日、年末年始
学童保育	平日：下校～午後6時30分 土曜：午前7時30分 ～午後6時30分	日曜日、祝日、年末年始

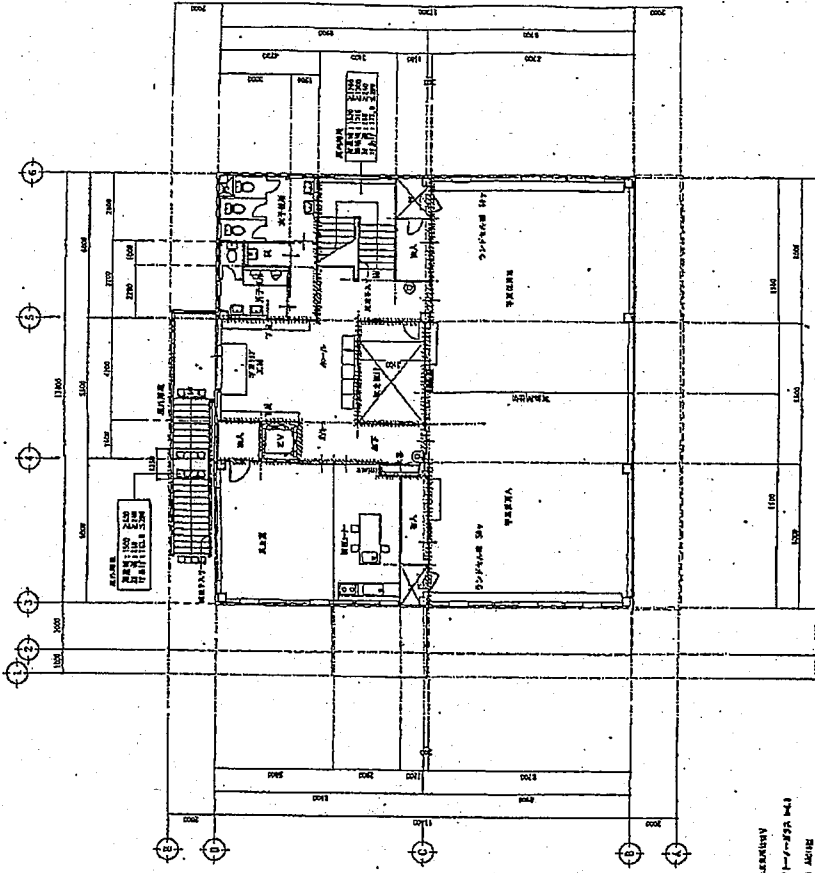
喜連川児童センター実施図



1階平面図 5=1/100

[1F]

遊戯室	68.82㎡
幼児室	27.06㎡
図書コーナー	14.76㎡
事務室	31.50㎡



2階平面図 5=1/100

[2F]

児童保育室 (A)	78.14㎡
児童保育室 (B)	78.01㎡
集会室	29.75㎡
調理コーナー	16.71㎡