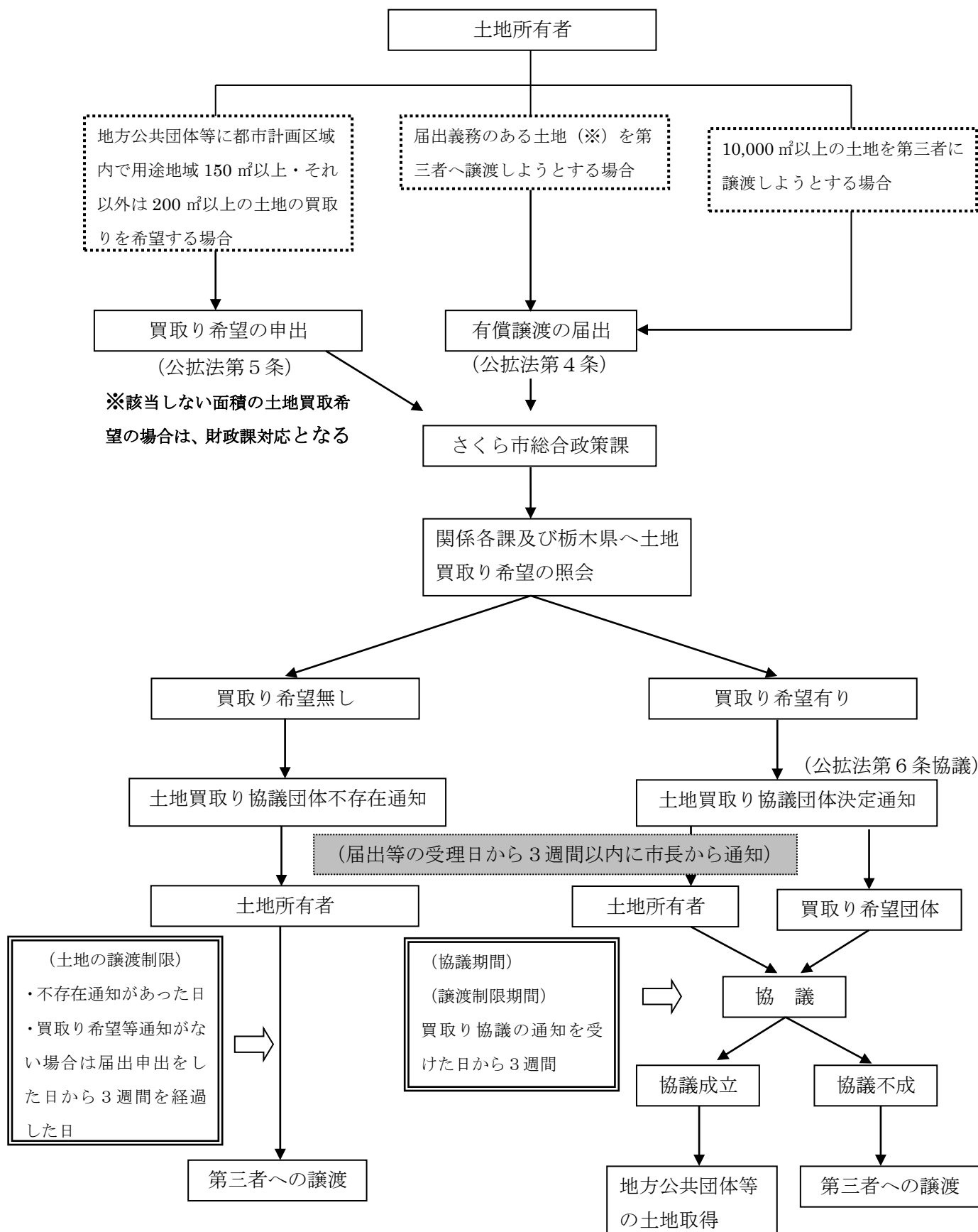


# 公拡法の事務フロー



## ※ 【公拡法の届出義務のある土地】

- ・都市計画施設区域内 200㎡以上の土地で次に掲げるもの
  - ア 都市計画法で定められた道路・公園・学校等の都市計画施設予定区域内にある土地
  - イ 道路・公園・河川等あらかじめ指定された土地
- ・都市計画区域内に所在する土地で10,000㎡以上の土地