

資料編

目 次

図 1	ほ乳類確認位置図（調査地点① 平成 26 年 7 月 29 日）	1
図 2	ほ乳類確認位置図（調査地点① 平成 27 年 2 月 9 日）	2
図 3	ほ乳類確認位置図（調査地点② 平成 26 年 7 月 30 日）	3
図 4	ほ乳類確認位置図（調査地点② 平成 27 年 2 月 10 日）	4
図 5	ほ乳類確認位置図（調査地点③ 平成 26 年 7 月 30 日）	5
図 6	ほ乳類確認位置図（調査地点③ 平成 27 年 2 月 10 日）	6
図 7	ほ乳類確認位置図（調査地点④ 平成 26 年 7 月 29 日）	7
図 8	ほ乳類確認位置図（調査地点④ 平成 27 年 2 月 9 日）	8
図 9	ほ乳類確認位置図（調査地点⑤ 平成 26 年 7 月 29 日）	9
図 1 0	ほ乳類確認位置図（調査地点⑤ 平成 27 年 2 月 9 日）	10
図 1 1	ほ乳類確認位置図（調査地点⑥ 平成 26 年 7 月 30 日）	11
図 1 2	ほ乳類確認位置図（調査地点⑥ 平成 27 年 2 月 10 日）	12

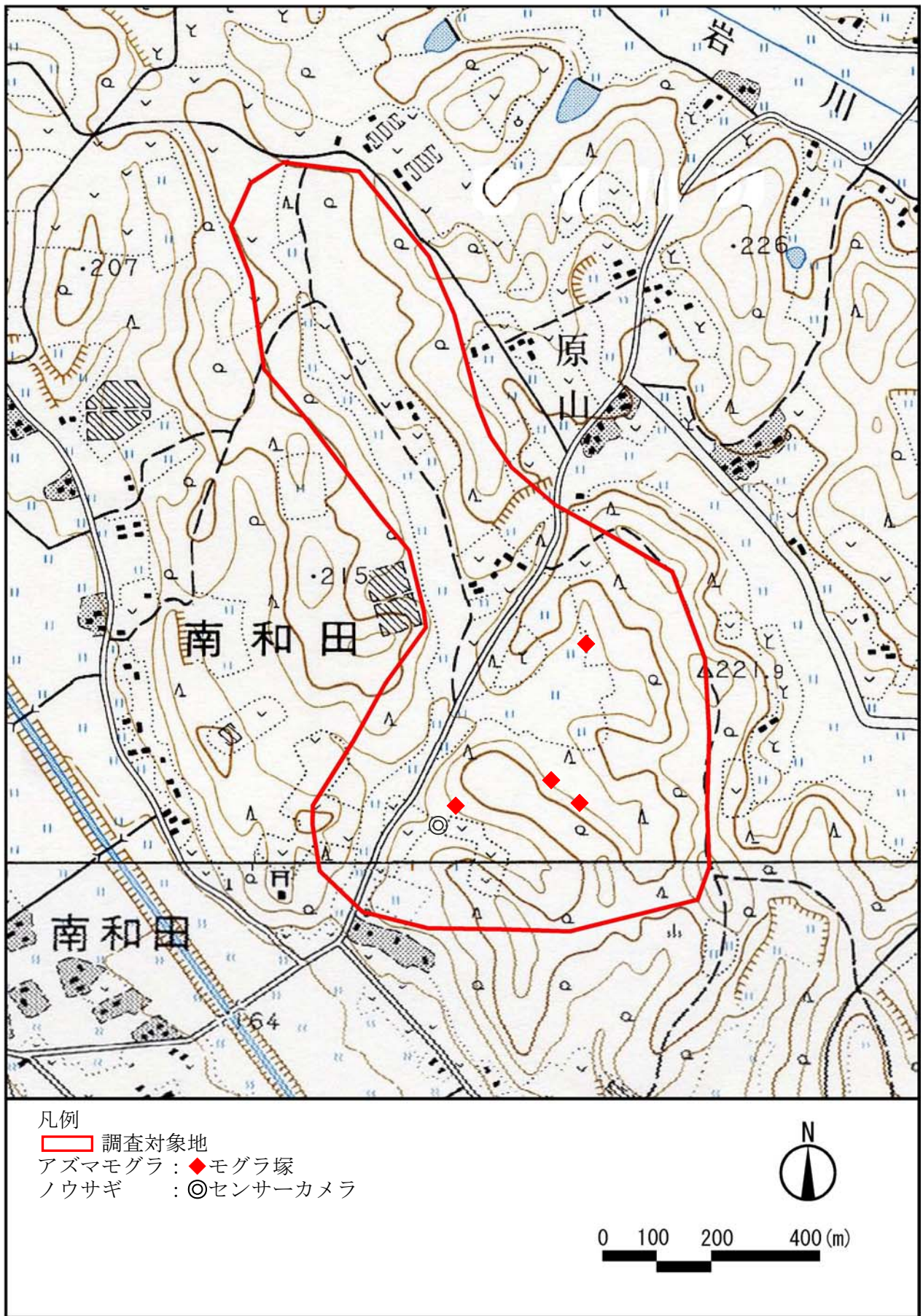


図1 ほ乳類確認位置図（調査地点① 平成26年7月29日）

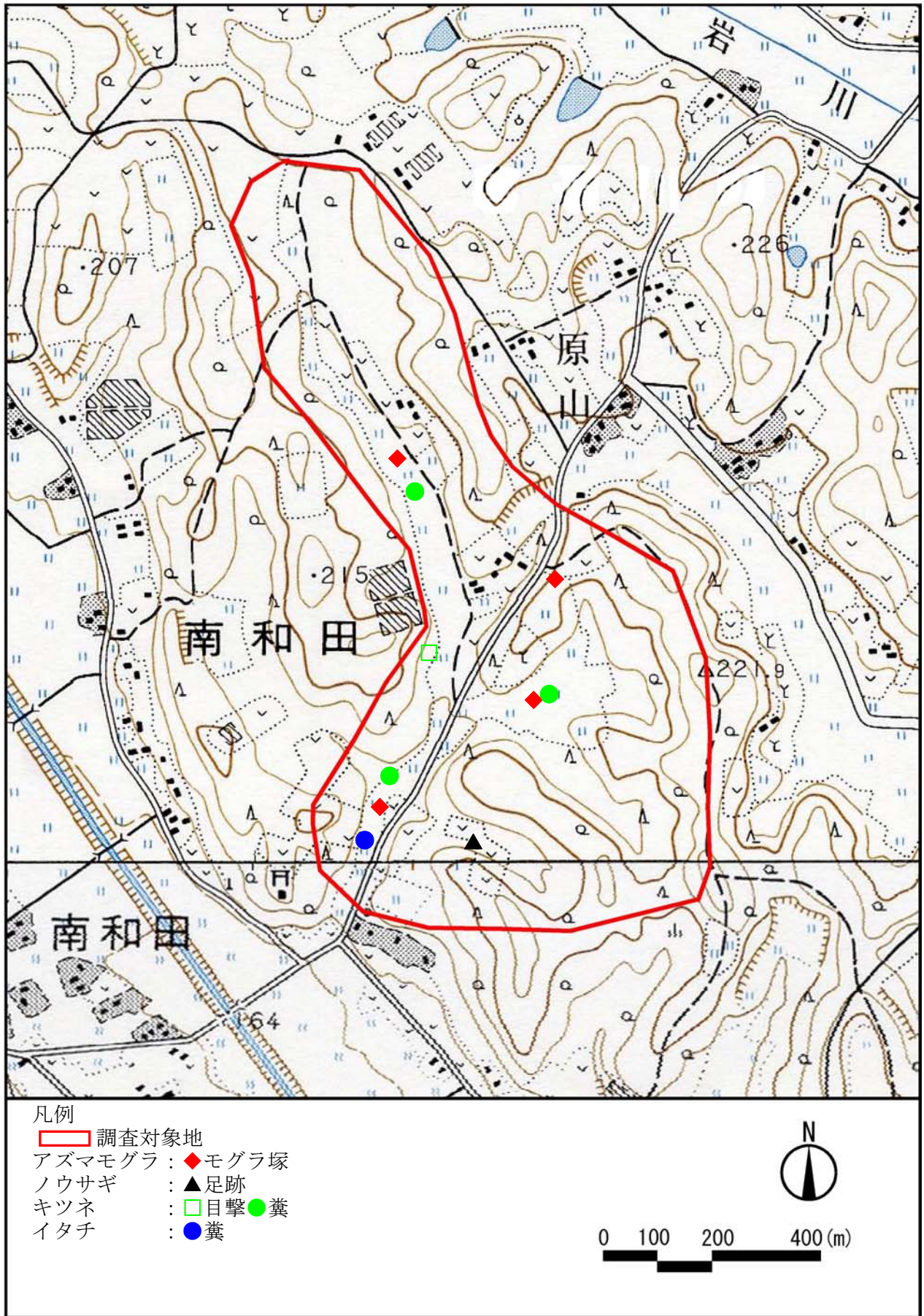


図2 ほ乳類確認位置図 (調査地点① 平成27年2月9日)

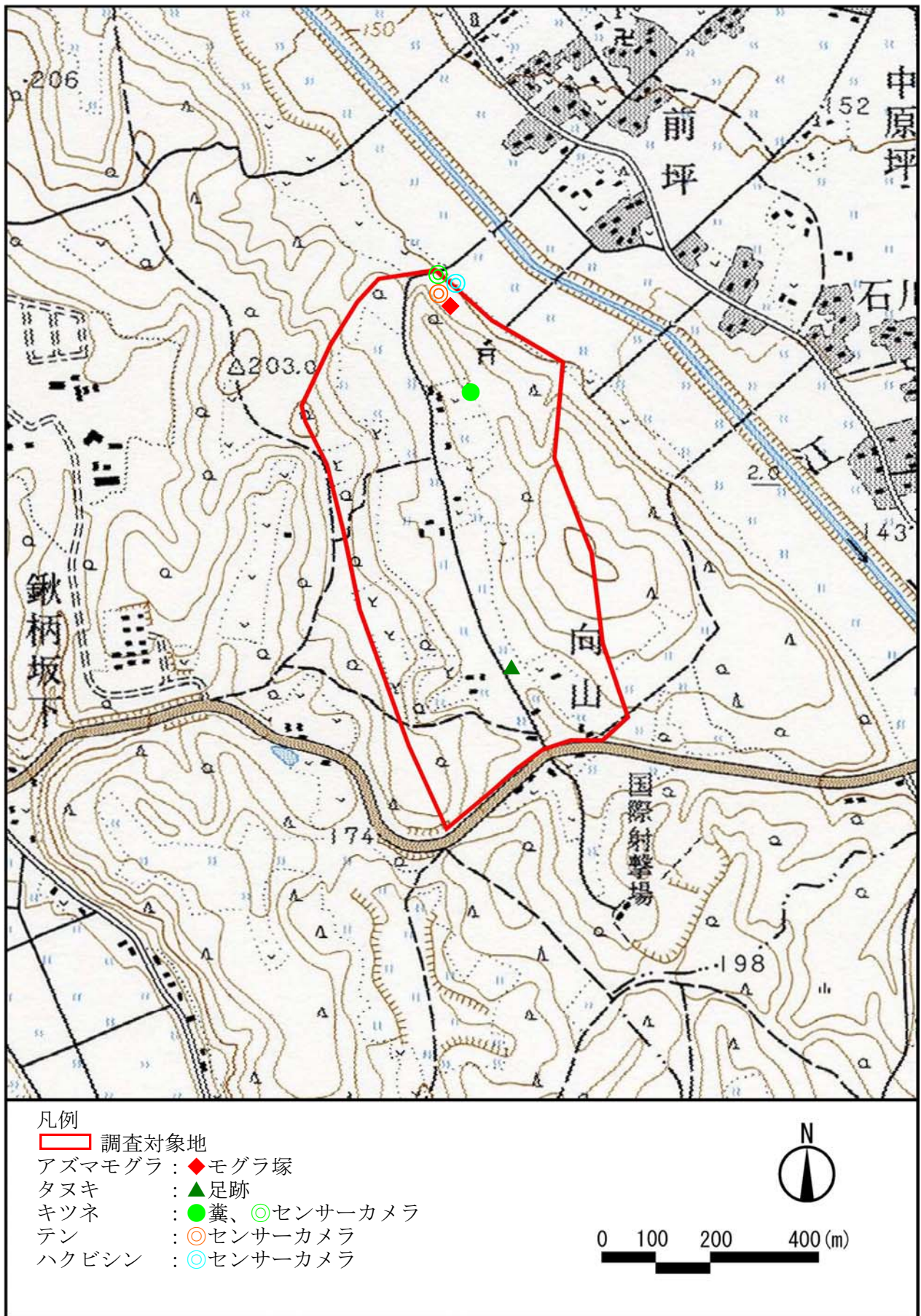
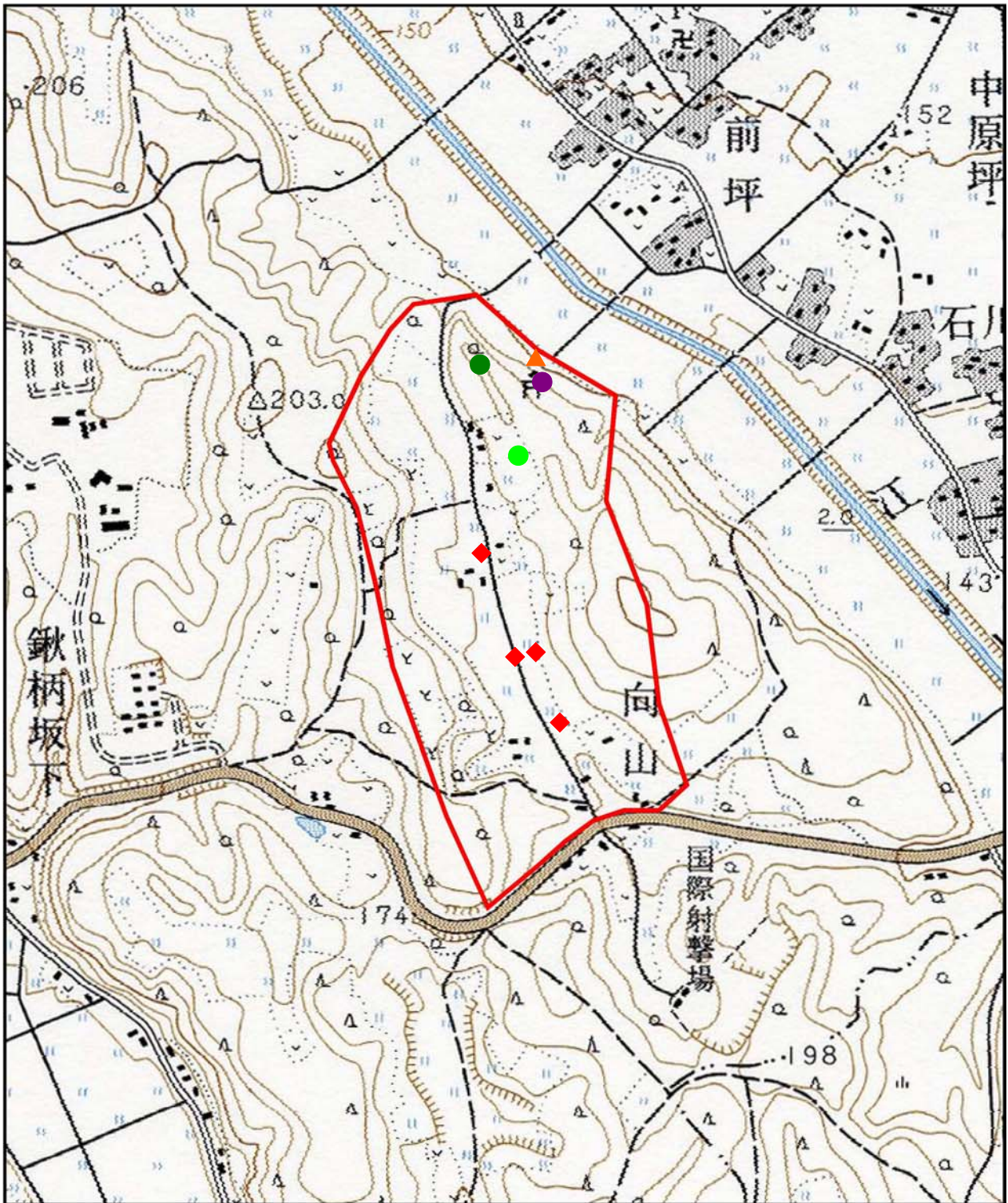


図3 ほ乳類確認位置図（調査地点② 平成26年7月30日）



凡例

- 調査対象地
- ◆ アズマモグラ : モグラ塚
- ノウサギ : 糞
- ムササビ : 糞
- キツネ : 糞
- ▲ テン : 足跡



図4 ほ乳類確認位置図 (調査地点② 平成27年2月10日)

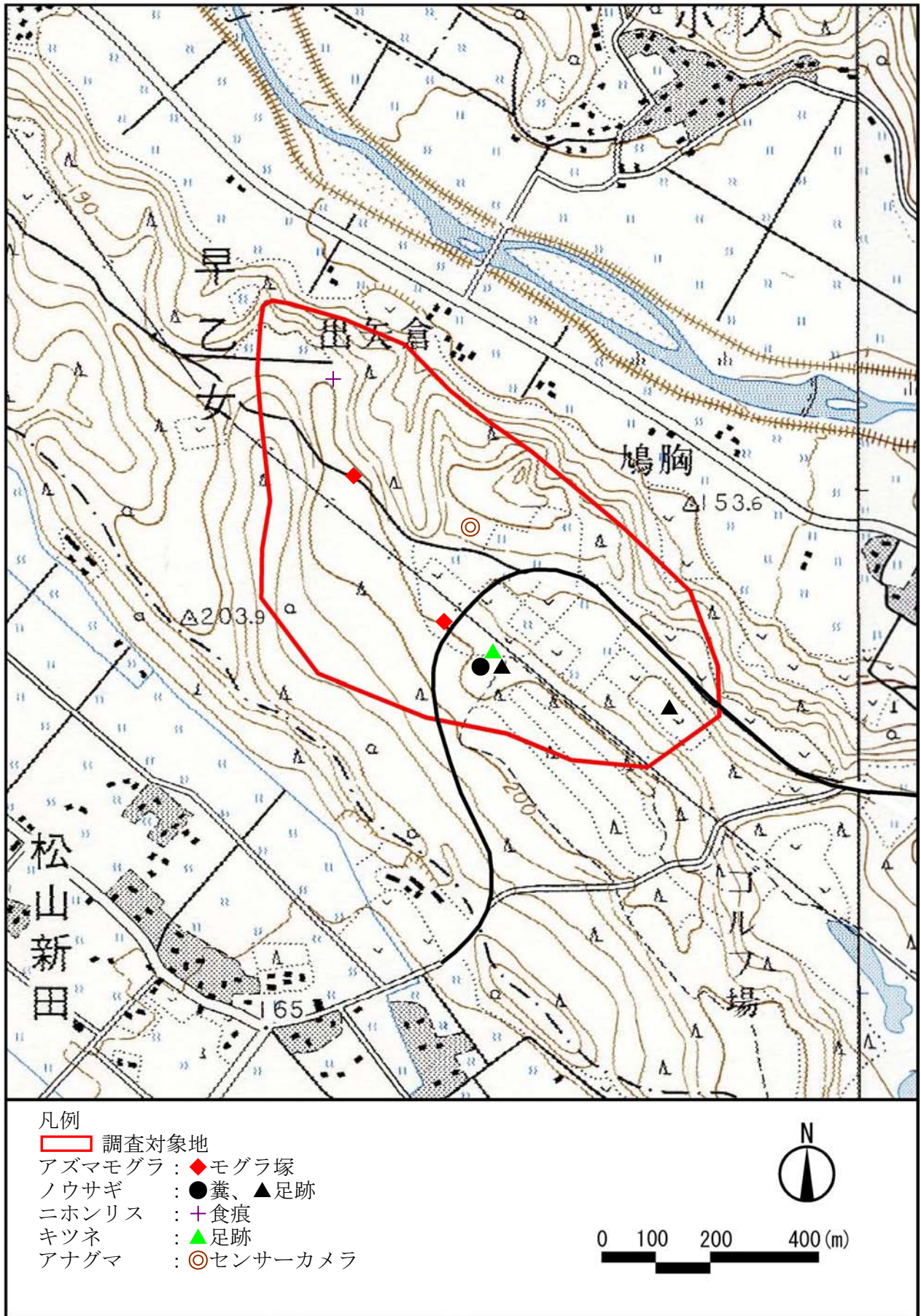


図5 ほ乳類確認位置図（調査地点③ 平成26年7月30日）

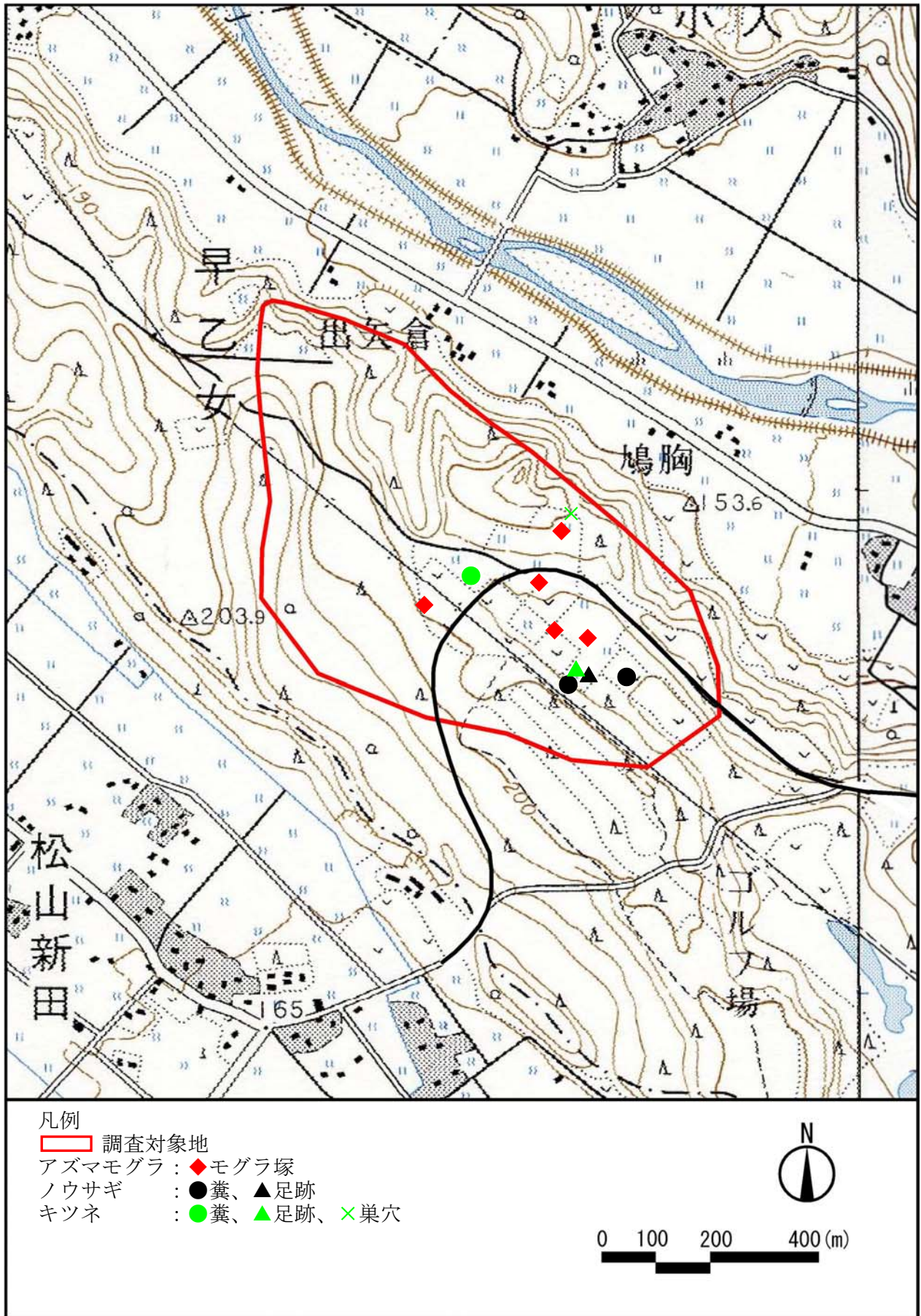


図6 ほ乳類確認位置図 (調査地点③ 平成27年2月10日)

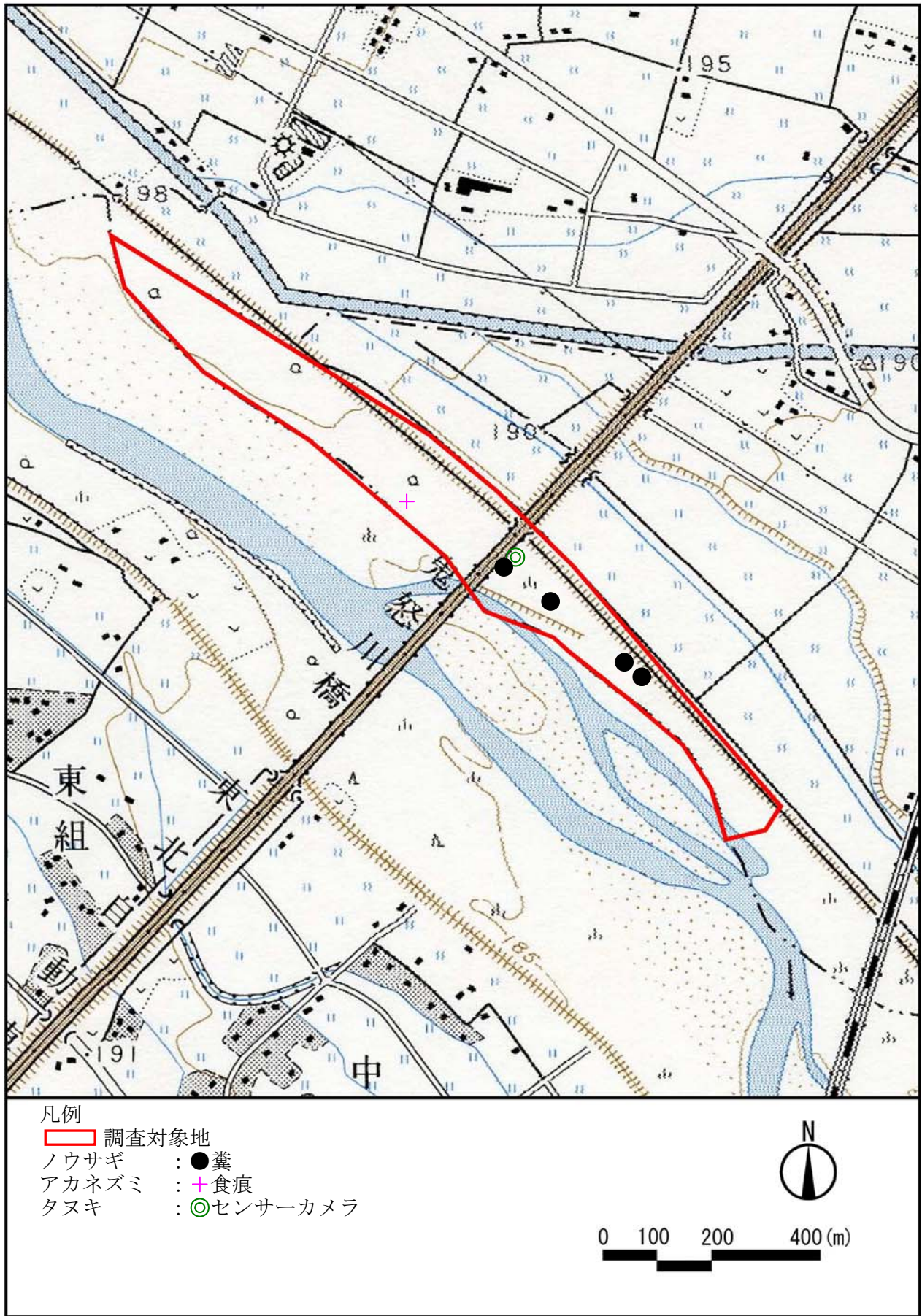


図7 ほ乳類確認位置図（調査地点④ 平成26年7月29日）

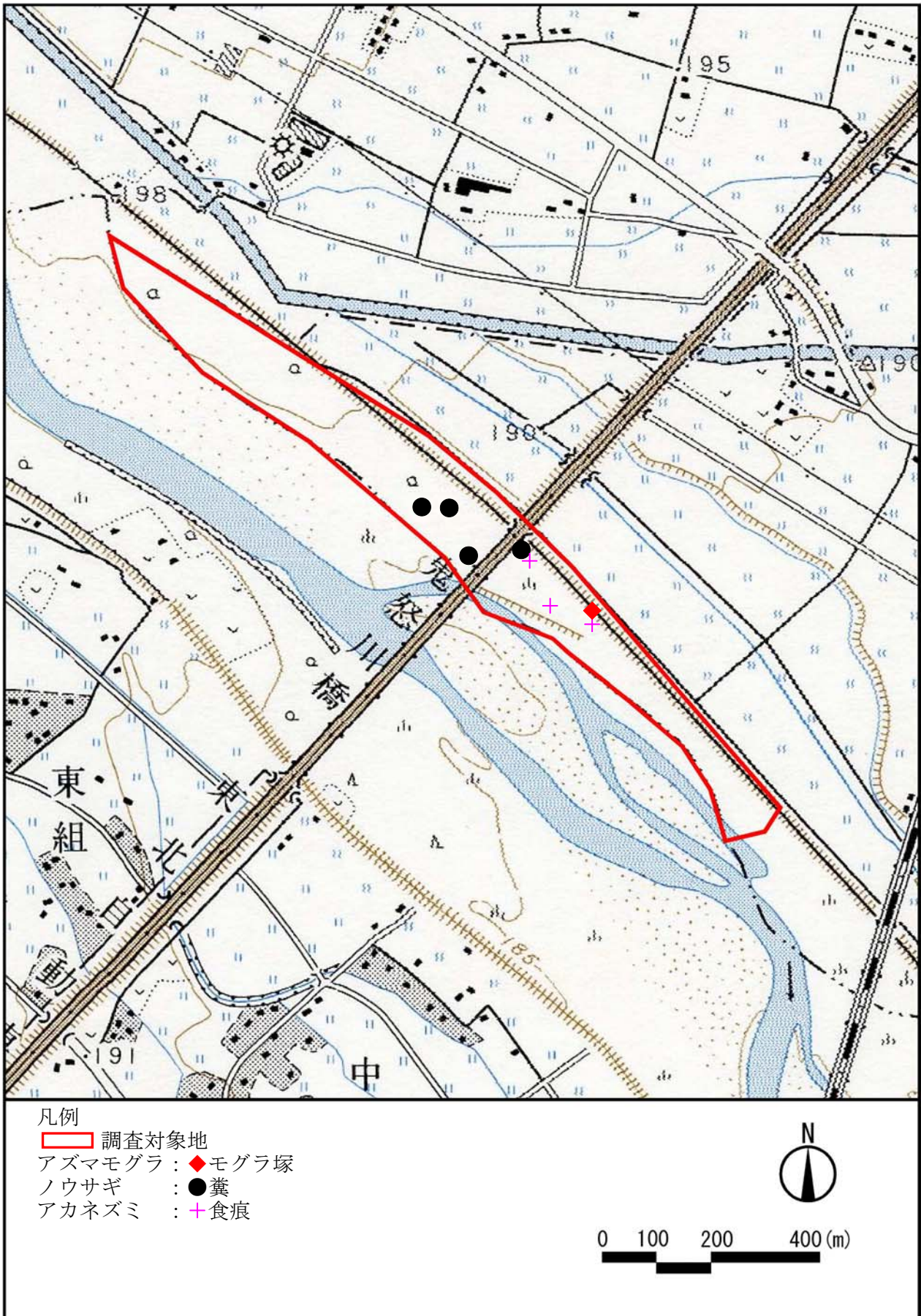


図8 ほ乳類確認位置図 (調査地点④ 平成27年2月9日)

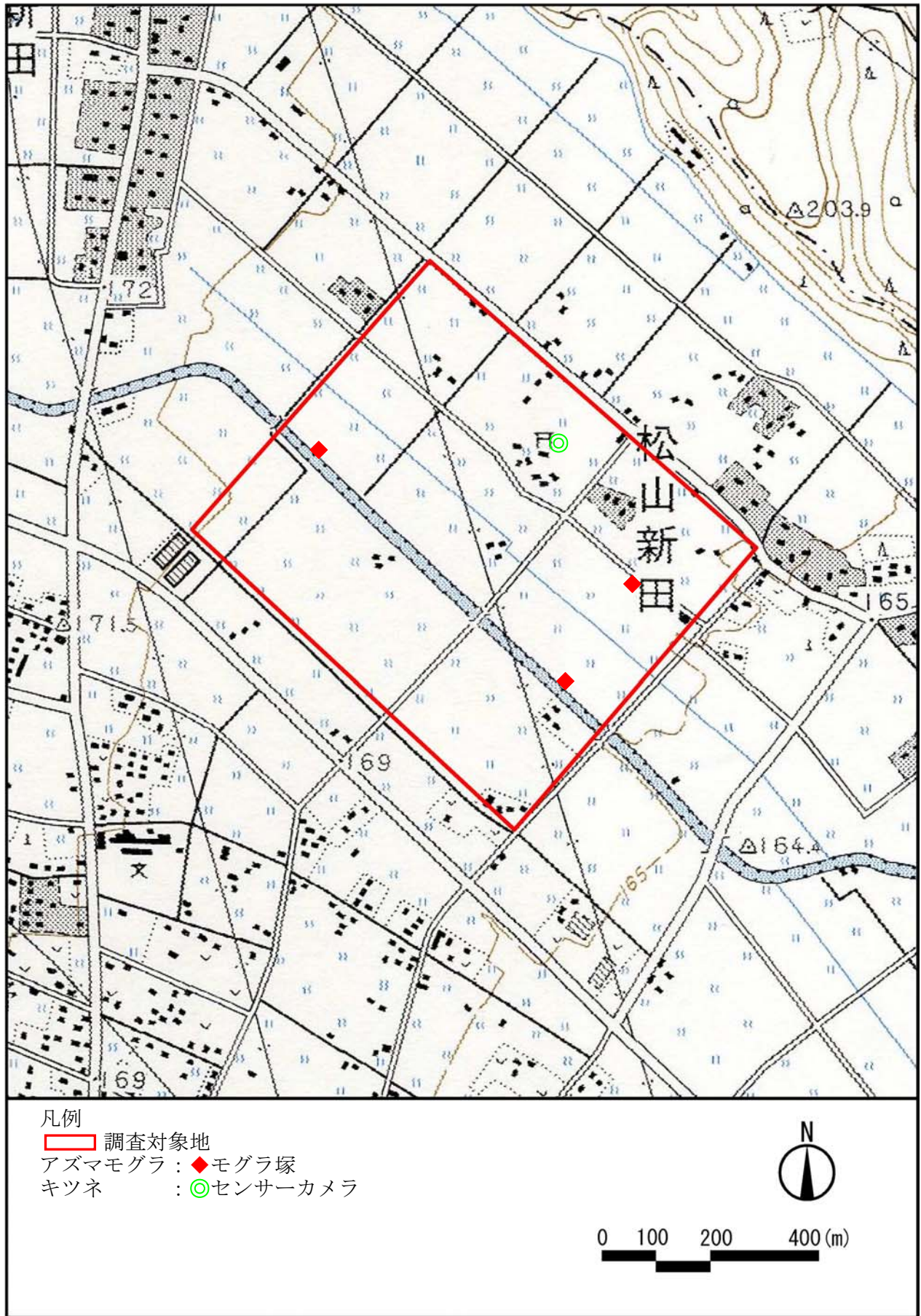


図9 ほ乳類確認位置図 (調査地点⑤ 平成26年7月29日)

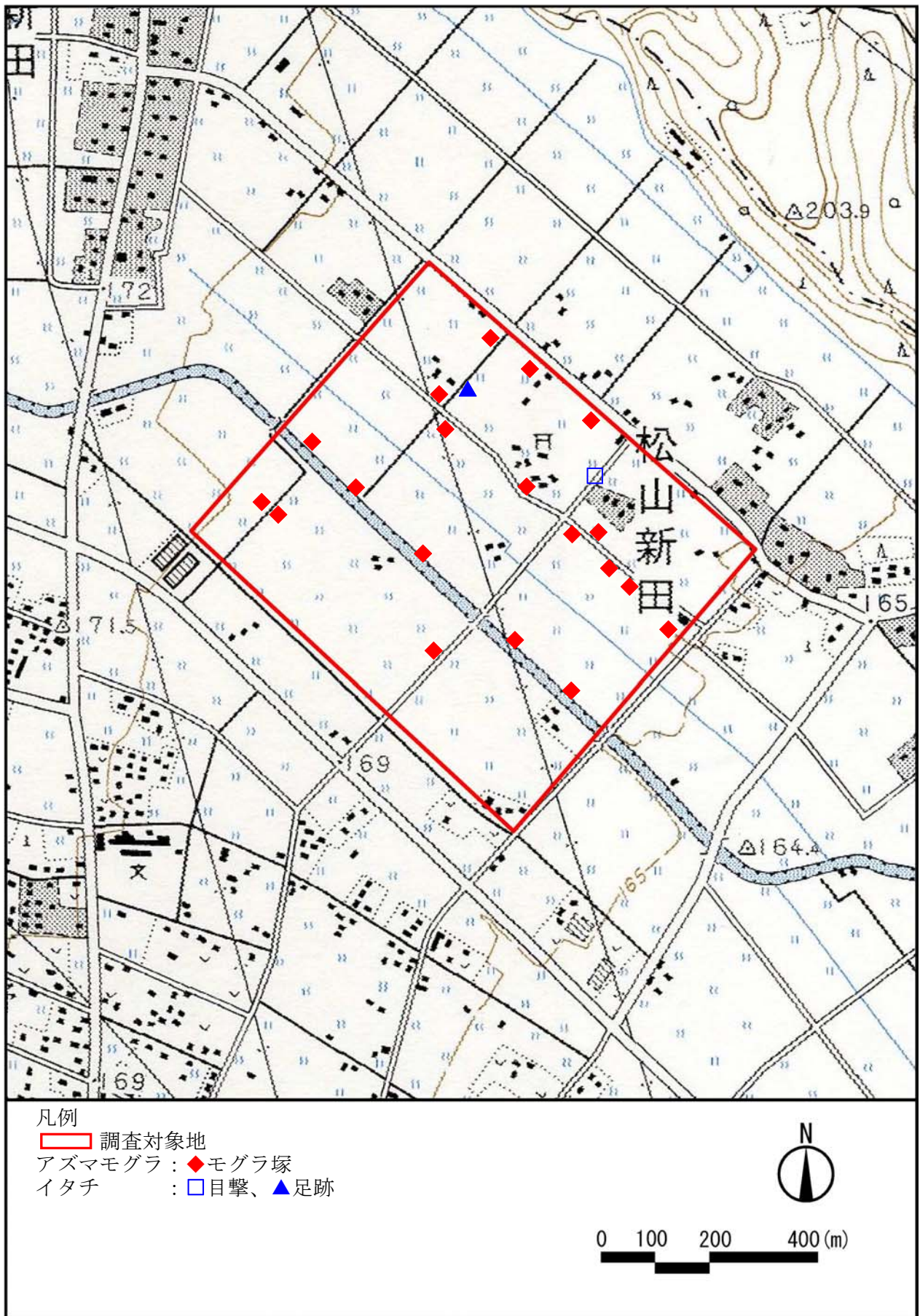


図10 ほ乳類確認位置図（調査地点⑤ 平成27年2月9日）

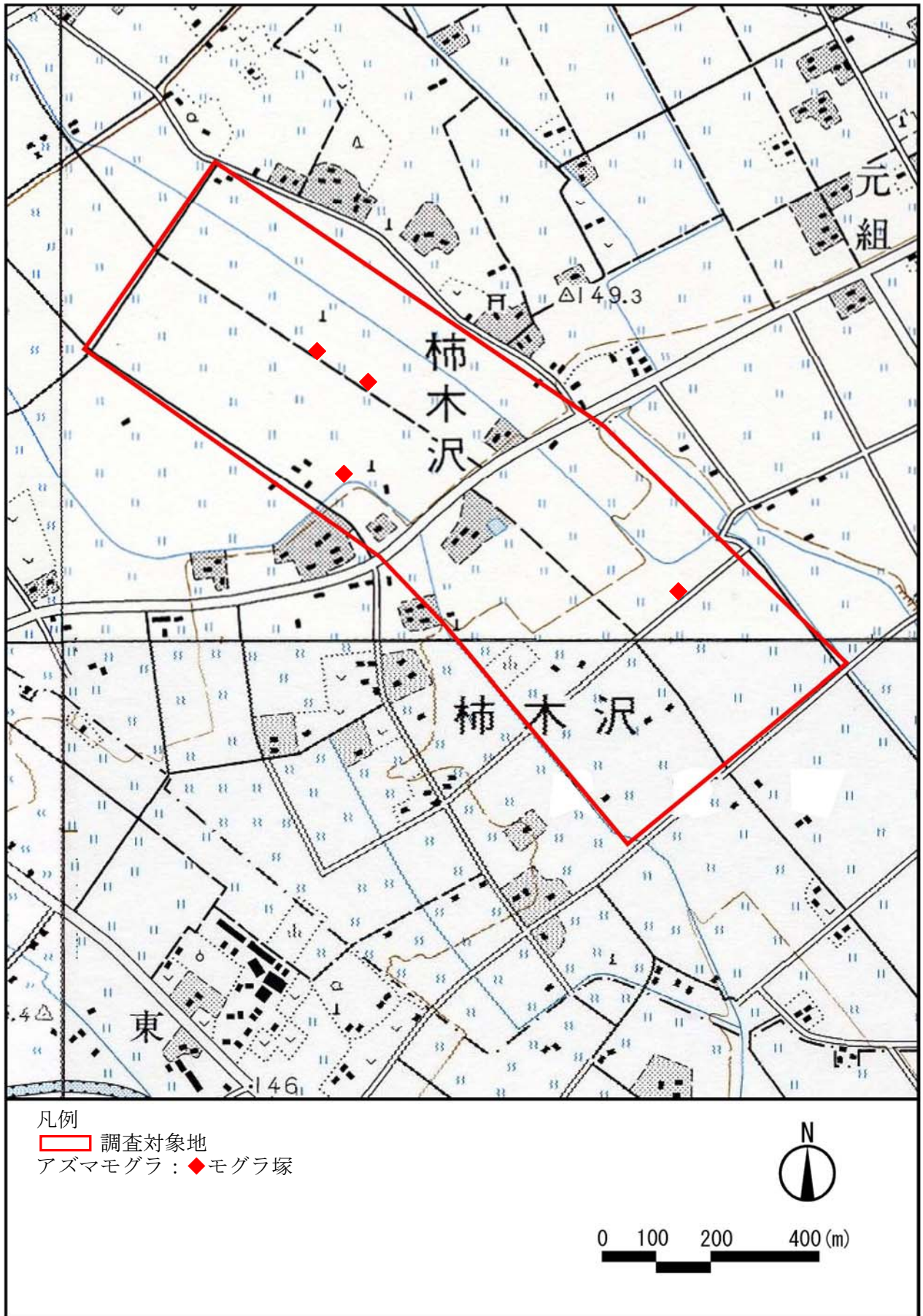


図11 ほ乳類確認位置図（調査地点⑥ 平成26年7月30日）

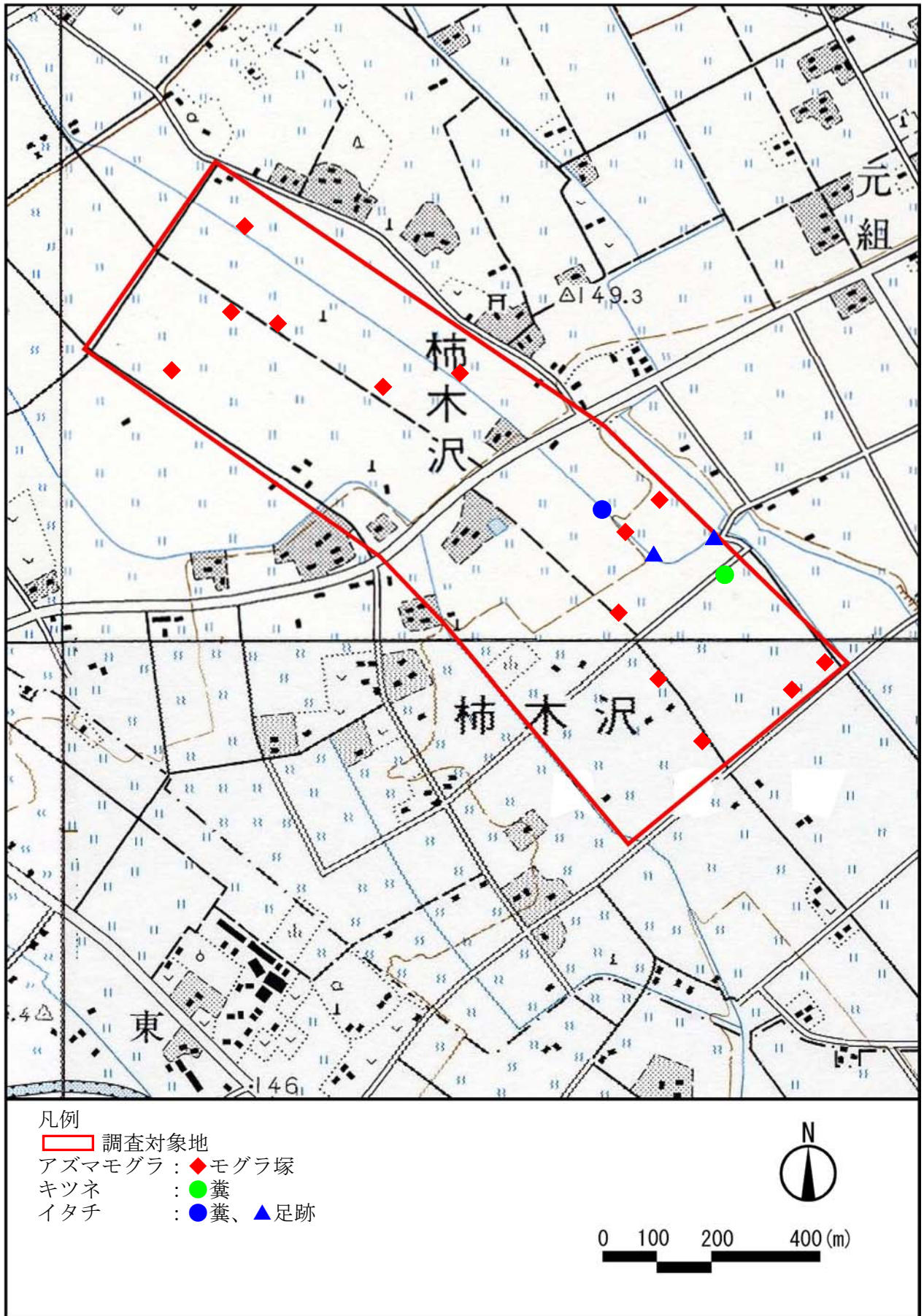


図12 ほ乳類確認位置図 (調査地点⑥ 平成27年2月10日)