



調査名称 哺乳類調査

調査地点 丘陵地①

状況説明

調査地の状況

調査日 平成26年7月29日



調査名称 哺乳類調査

調査地点 丘陵地①

状況説明

調査地の状況

調査日 平成27年2月9日



調査名称 哺乳類調査

調査地点 丘陵地①

状況説明

調査地の状況

調査日 平成27年2月9日



調査名称 哺乳類調査

調査地点 丘陵地①

状況説明

モグラ塚

調査日 平成26年7月29日



調査名称 哺乳類調査

調査地点 丘陵地①

状況説明

ノウサギ足跡

調査日 平成27年2月9日



調査名称 哺乳類調査

調査地点 丘陵地①

状況説明

キツネ糞

調査日 平成27年2月9日



調査名称 哺乳類調査

調査地点 丘陵地②

状況説明

調査地の状況

調査日 平成26年7月30日



調査名称 哺乳類調査

調査地点 丘陵地②

状況説明

調査地の状況

調査日 平成26年7月30日



調査名称 哺乳類調査

調査地点 丘陵地②

状況説明

調査地の状況

調査日 平成27年2月10日



調査名称 哺乳類調査

調査地点 丘陵地②

状況説明

キツネ糞

調査日 平成27年2月10日



調査名称 哺乳類調査

調査地点 丘陵地②

状況説明

ノウサギ糞

調査日 平成27年2月10日



調査名称 哺乳類調査

調査地点 丘陵地②

状況説明

ムササビ糞

調査日 平成27年2月10日



調査名称 哺乳類調査

調査地点 丘陵地③

状況説明

調査地の状況

調査日 平成26年7月30日



調査名称 哺乳類調査

調査地点 丘陵地③

状況説明

調査地の状況

調査日 平成26年7月30日



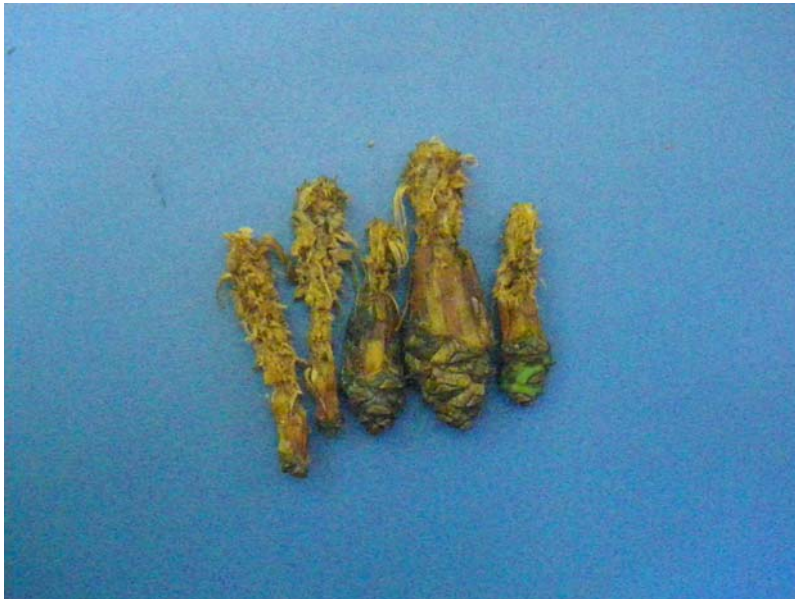
調査名称 哺乳類調査

調査地点 丘陵地③

状況説明

調査地の状況

調査日 平成27年2月10日



調査名称 哺乳類調査

調査地点 丘陵地③

状況説明

ニホンリス食痕

調査日 平成26年7月30日



調査名称 哺乳類調査

調査地点 丘陵地③

状況説明

キツネ足跡

調査日 平成26年7月30日



調査名称 哺乳類調査

調査地点 丘陵地③

状況説明

ノウサギ足跡

調査日 平成27年2月10日



調査名称 哺乳類調査

調査地点 河川④

状況説明

調査地の状況

調査日 平成26年7月29日



調査名称 哺乳類調査

調査地点 河川④

状況説明

調査地の状況

調査日 平成27年2月9日



調査名称 哺乳類調査

調査地点 河川④

状況説明

調査地の状況

調査日 平成27年2月9日



調査名称 哺乳類調査

調査地点 河川④

状況説明

ノウサギ糞

調査日 平成26年7月29日



調査名称 哺乳類調査

調査地点 河川④

状況説明

アカネズミ食痕

調査日 平成27年2月9日



調査名称 哺乳類調査

調査地点 河川④

状況説明

モグラ塚

調査日 平成27年2月9日



調査名称 哺乳類調査

調査地点 水田⑤

状況説明

調査地の状況

調査日 平成26年7月29日



調査名称 哺乳類調査

調査地点 水田⑤

状況説明

調査地の状況

調査日 平成26年7月29日



調査名称 哺乳類調査

調査地点 水田⑤

状況説明

調査地の状況

調査日 平成27年2月9日



調査名称 哺乳類調査

調査地点 水田⑤

状況説明

モグラ塚

調査日 平成26年7月29日



調査名称 哺乳類調査

調査地点 水田⑤

状況説明

モグラ塚

調査日 平成27年2月9日



調査名称 哺乳類調査

調査地点 水田⑤

状況説明

イタチ足跡

調査日 平成27年2月9日



調査名称 哺乳類調査

調査地点 水田⑥

状況説明

調査地の状況

調査日 平成26年7月30日



調査名称 哺乳類調査

調査地点 水田⑥

状況説明

調査地の状況

調査日 平成27年2月10日



調査名称 哺乳類調査

調査地点 水田⑥

状況説明

調査地の状況

調査日 平成27年2月10日



調査名称 哺乳類調査

調査地点 水田⑥

状況説明

モグラ塚

調査日 平成26年7月30日



調査名称 哺乳類調査

調査地点 水田⑥

状況説明

イタチ足跡

調査日 平成27年2月10日



調査名称 哺乳類調査

調査地点 水田⑥

状況説明

キツネ糞

調査日 平成27年2月10日