

添付資料 1
調査写真



平成27年5月14日

環境：丘陵地

地点：①

状況：調査地風景



平成27年8月20日

環境：丘陵地

地点：①

状況：調査地風景



平成28年1月9日

環境：丘陵地

地点：①

状況：調査地風景



平成27年5月14日

環境：丘陵地

地点：②

状況：調査地風景



平成27年8月20日

環境：丘陵地

地点：②

状況：調査地風景



平成28年1月9日

環境：丘陵地

地点：②

状況：調査地風景



平成27年5月23日

環境：丘陵地

地点：③

状況：調査地風景



平成27年8月17日

環境：丘陵地

地点：③

状況：調査地風景



平成28年1月13日

環境：丘陵地

地点：③

状況：調査地風景



平成27年5月23日

環境：河川

地点：④

状況：調査地風景



平成27年8月17日

環境：河川

地点：④

状況：調査地風景



平成28年1月13日

環境：河川

地点：④

状況：調査地風景



平成27年5月23日

環境：水田

地点：⑤

状況：調査地風景

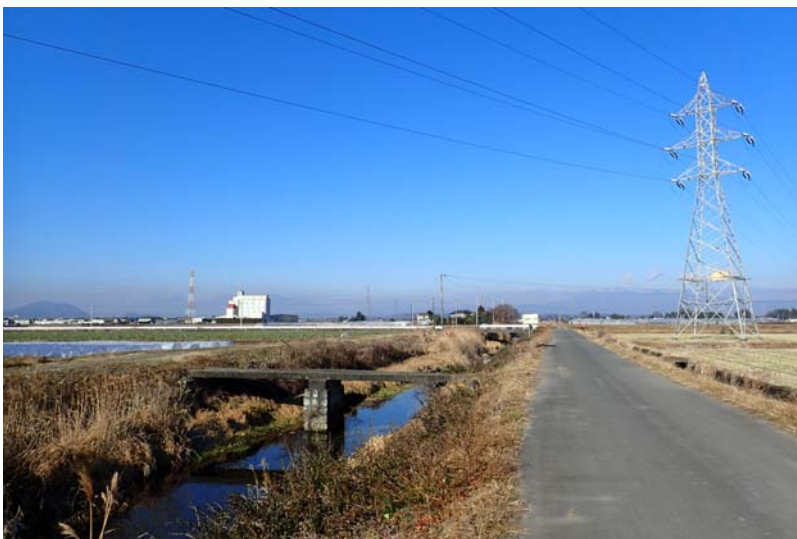


平成27年6月1日

環境：水田

地点：⑤

状況：調査地風景



平成28年1月13日

環境：水田

地点：⑤

状況：調査地風景



平成27年5月23日

環境：水田

地点：⑥

状況：調査地風景



平成27年6月1日

環境：水田

地点：⑥

状況：調査地風景



平成28年1月9日

環境：水田

地点：⑥

状況：調査地風景