

さくら市 ため池 ハザードマップ 鹿子畑池

ハザードマップ作成条件

このマップは、鹿子畑池(上・下)が常時満水位の状態、鹿子畑池(下)の堤体中央が決壊し、上・下池の貯水量が合わせて氾濫した場合の最大浸水深を示しています。実際の浸水区域は決壊時の貯水量や堤体被害の程度、周辺の土地利用状況により変わります。想定より浸水域が広がったり、浸水深が深くなる場合も考えられます。

凡例

	浸水の深さ
	3.0m以上
	2.0m～3.0m未満
	1.0m～2.0m未満
	0.5m～1.0m未満
	0.5m未満
	浸水到達時間
	他のため池の浸水範囲
	他のため池の複数重なる浸水範囲
施設	
	避難所・避難場所
	要配慮者利用施設
	公民館
	交番・駐在所
	消防団
	防災行政無線
	ヘリポート
	国道
	県道
	市町村界
土砂災害警戒区域	
	急傾斜地
	土石流

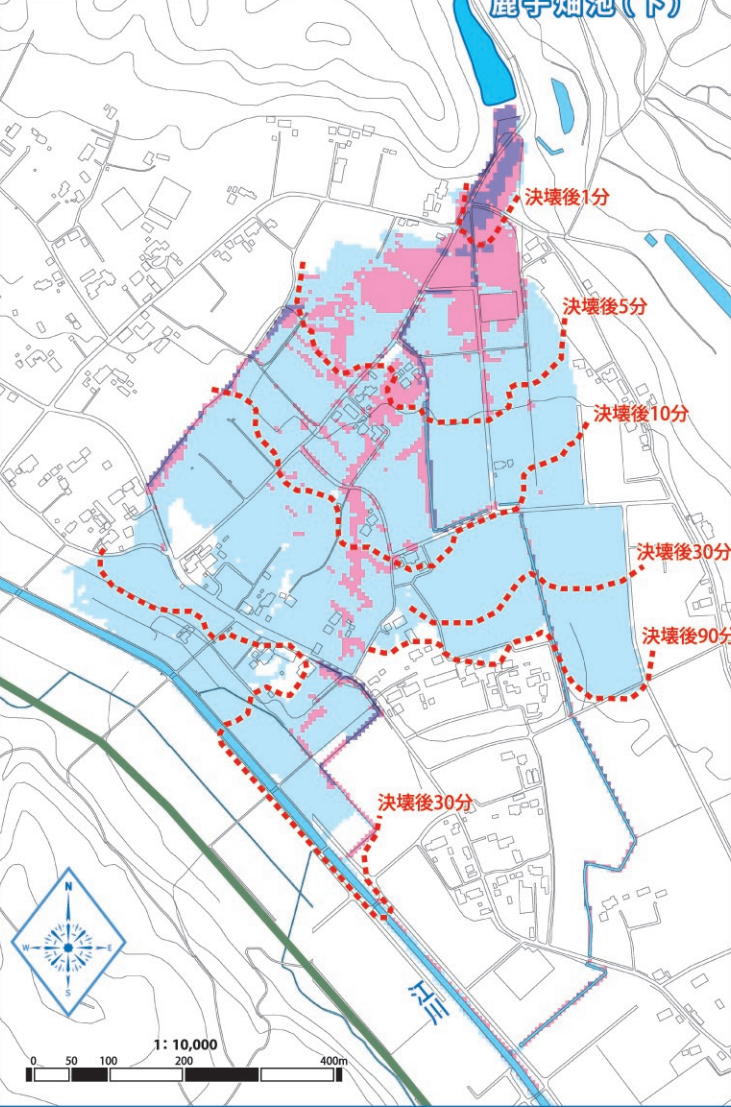
発行：さくら市 産業経済部
農政課 農林整備係
TEL：028-681-1117
令和3年3月作成

歩行困難度図

水深が深いほど、水の流れが速いほど、歩行は困難になります。

※ 浸水している場所を歩行することは危険を伴います。基本的には入らないようにしましょう。
もしも逃がれている途中で氾濫が発生した場合の目安としてください。

	歩行不可
	歩行困難
	歩行可能



鹿子畑池(上)		
管理者	貯水量	堤高
江川南部土地改良区	5,000m ³	3.0m
鹿子畑池(下)		
管理者	貯水量	堤高
江川南部土地改良区	8,000m ³	3.5m

河川洪水等、その他災害の危険区域は、さくら市防災ハザードマップを参照してください。

わが家の防災メモ

家族で避難先や緊急時の連絡先などについて話し合い、しっかり記入しておきましょう。

わが家の避難先

家族がはなればなれになった時の集合場所

那須烏山市