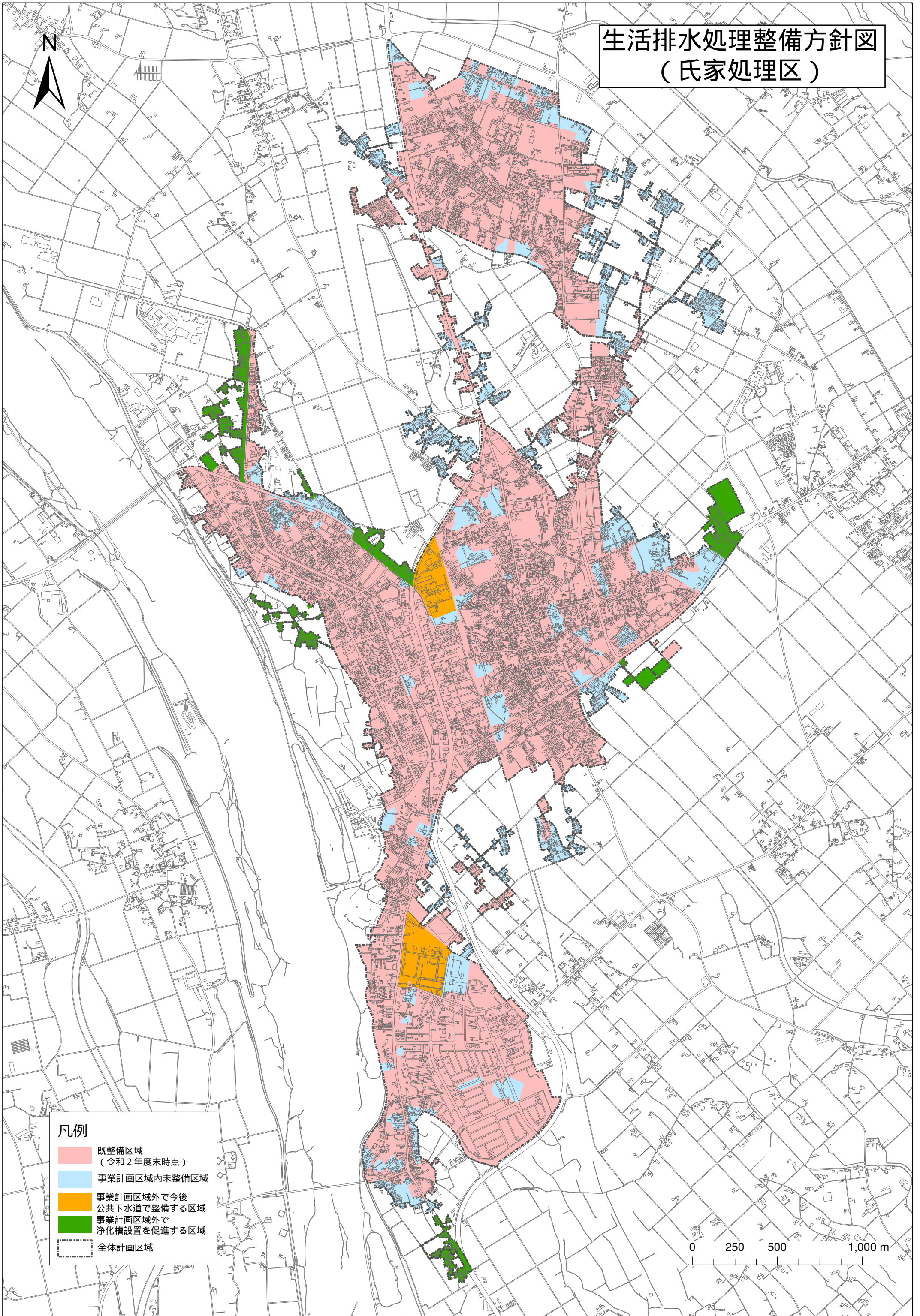


# 生活排水処理整備方針図 (氏家処理区)



## 凡例

- 既整備区域  
(令和2年度末時点)
- 事業計画区域内未整備区域
- 事業計画区域外で今後  
公共下水道で整備する区域
- 事業計画区域外で  
浄化槽設置を促進する区域
- 全体計画区域

0 250 500 1,000 m