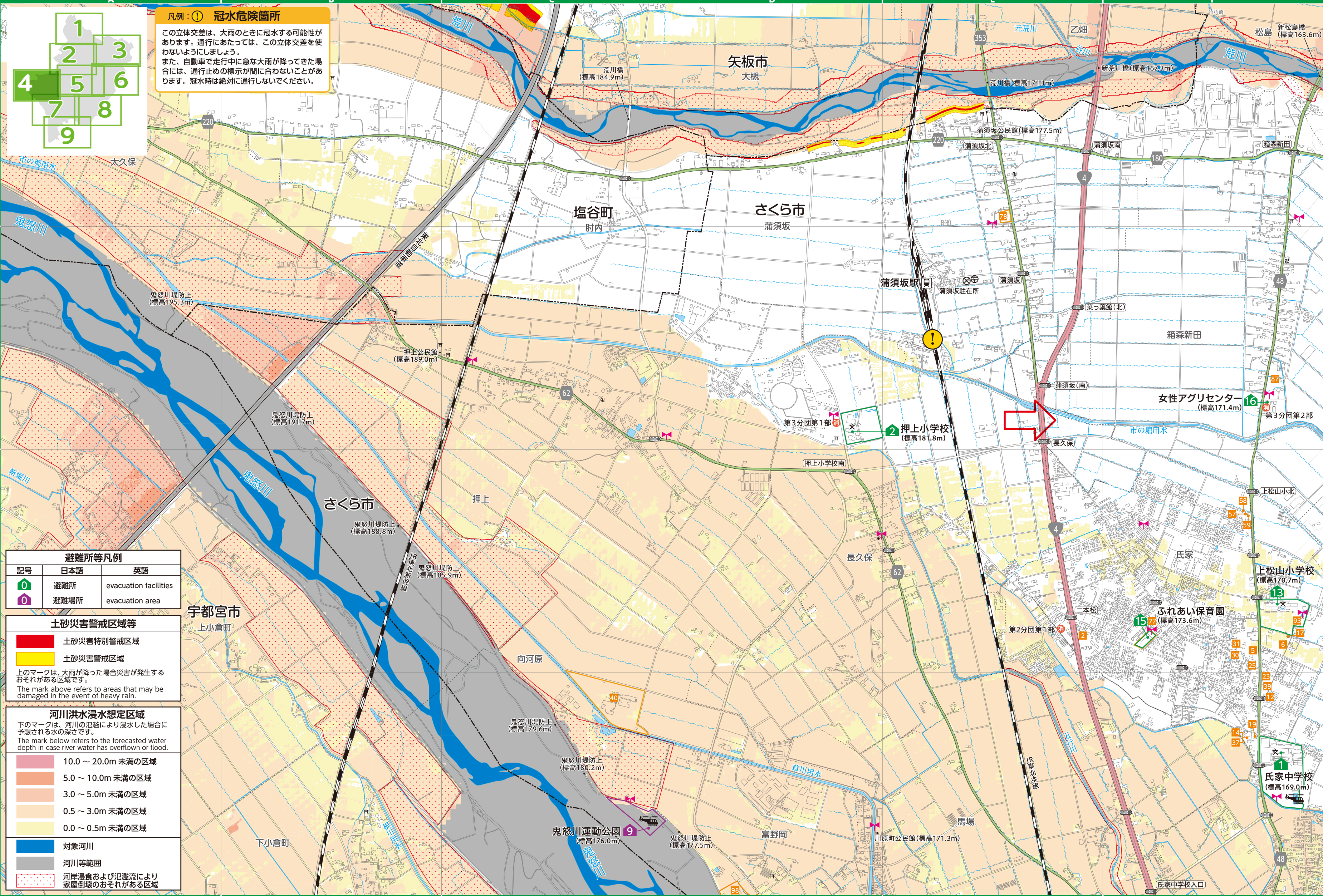


**凡例：① 冠水危険箇所**

この立体交差は、大雨のときに冠水する可能性があります。通行にあたっては、この立体交差を使わないようにしましょう。  
また、自動車で行進中に急な大雨が降ってきた場合には、通行止めの標示が間に合わないことがあります。冠水時は絶対に通行しないでください。



**避難所等凡例**

記号	日本語	英語
	避難所	evacuation facilities
	避難場所	evacuation area

**土砂災害警戒区域等**

- 土砂災害特別警戒区域
- 土砂災害警戒区域

上のマークは、大雨が降った場合災害が発生するおそれがある区域です。  
The mark above refers to areas that may be damaged in the event of heavy rain.

**河川洪水浸水想定区域**

下のマークは、河川の氾濫により浸水した場合に予想される水の深さです。  
The mark below refers to the forecasted water depth in case river water has overflowed or flooded.

- 10.0 ~ 20.0m 未満の区域
- 5.0 ~ 10.0m 未満の区域
- 3.0 ~ 5.0m 未満の区域
- 0.5 ~ 3.0m 未満の区域
- 0.0 ~ 0.5m 未満の区域

- 対象河川
- 河川等範囲
- 河岸浸食および氾濫流により家屋倒壊のおそれがある区域