



【概要】

施設名	ちびっこランドさくら園 (小規模保育事業)
運営主体	トチナビ株式会社
開所年月	2013年11月18日 (平成25年)
職員	施設長1名 保育士8名 保育補助1名 調理師2名
連携施設	あおぞら保育園・たいよう保育園

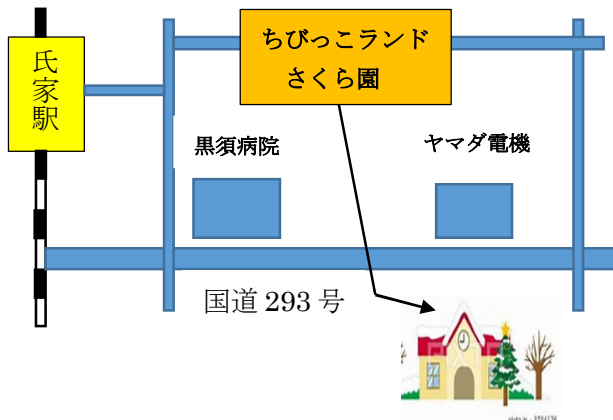
【入園要項】

入園対象児	生後6カ月～2歳児			
定員	0歳児	1歳児	2歳児	合計
	4名	4名	4名	12名
保育時間	標準時間		短時間	
	平日	7時30分～18時30分	8時30分～16時30分	
土曜保育	7時30分～18時30分	8時30分～16時30分		
延長保育	18時30分～19時30分	7時30分～8時30分		
		16時30分～19時30分		
休園日	日曜・祭日・年末年始			

【一時保育】

入園対象児	生後6カ月～2歳児			
定員	0歳児	1歳児	2歳児	合計
	1名	1名	1名	3名
保育時間	8時30分～17時30分 (延長保育なし)			
保育料	3歳未満 1人1日 2,000円			
	年齢は4月1日基準			

【保育園周辺地図】



【姉妹園】



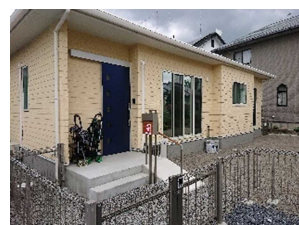
ちびっこランドさくら園
住所 さくら市草川3-66-12
TEL 028-666-5678



ちびっこランド那須烏山園
住所 那須烏山市南大和久473-24
TEL 0287-83-8600



ちびっこランド高根沢園
住所 高根沢町光陽台6812
TEL 028-611-1259



あいランド保育園
住所 高根沢町大字宝積寺2288-1
TEL 028-611-1218

ちびっこランド さくら園

小規模保育園



住所 さくら市櫻野414-1
TEL 028-688-0852
FAX 028-688-0853



☆主な行事☆

4月
入園・進級式

5月
母の日
施設訪問開始
講座

6月
衣替え 父の日
保育参観
内科・歯科検診

7月
プール・七夕
ハートカレーの日
個人面談

8月
プール
出前講座

9月
消防訓練
敬老の日



10月
衣替え
運動会ごっこ
ハロウィン
親子遠足

11月
七五三
内科・歯科検診
施設訪問終了

12月
クリスマス会
ハートカレーの日

1月
発表会

2月
豆まき

3月
ひなまつり
お別れ会
卒園・修了式



毎月
身体測定
避難訓練
誕生会



☆1日の流れ☆

7:00~9:00 9:30 10:00 11:00 ~15:00 15:30 16:00~18:00

随時登園
自由あそび



おやつ
朝の会
お勉強
体操
クラス活動



昼食

お昼寝



おやつ
帰りの会

随時降園
自由あそび



【保育理念】

あかるく
やさしく
すなおな子

【保育の特色】

- *地域交流
- *知育
- *徳育
- *体育

【保育の基本方針】

- ・一人ひとりの個性を尊重し自主性を育む
- ・自発的な遊びを通して心身の健康と自立を育む
- ・人との関わりを大切に社会性と自律を育む
- ・家庭との連携を大切に子どもの成長を見守る

小規模ならではの少人数という特長を生かし、家庭的な雰囲気の中、園児一人ひとりとじっくり向き合い個々に寄り添った保育を心掛けています。食事・遊び・トイレトレーニング等については、年齢で進めていくのではなく、保護者と相談しながら、個人のペースに合わせたきめ細やかな保育を行っています。