



夕映え 宮北 千織

第78回 春の院展

題字 安田 敦彦

春の院展 栃木展

令和5年 10月14日(土)~11月19日(日)

午前9時~午後5時(入館は午後4時30分まで)

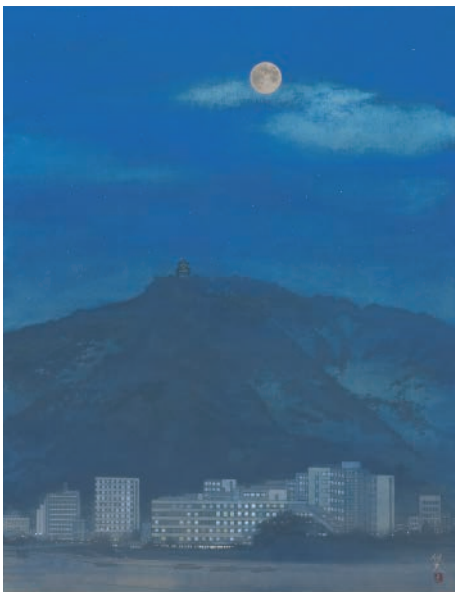
主催 さくら市ミュージアム-荒井寛方記念館- / 公益財団法人日本美術院
共催 下野新聞社
協賛 栃木県(栃木県誕生150年記念協賛行事)
休館日 毎週月曜日、10/17
観覧料 一般600(500)円、高校・大学生400(300)円、小・中学生200(100)円

☞()内は20名以上の団体料金 / ☞さくら市民は半額、さくら市内小・中学生は無料
☞障がい者手帳をお持ちの方とその介護者1名はさくら市民無料、市外300円

さくら市ミュージアム -荒井寛方記念館-

〒329-1311 栃木県さくら市氏家1297 TEL028-682-7123 FAX028-682-7854
<https://www.city.tochigi-sakura.lg.jp/museum/index.html>





長良川心象 月光 田淵 俊夫



奏刻 岸野 香



麗人 手塚 雄二



燦燦 那波多日 功一

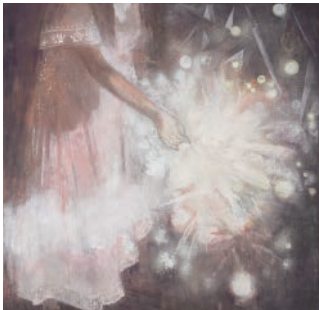
Re・スタート

絵の美しさに触れ、自分を見つめる

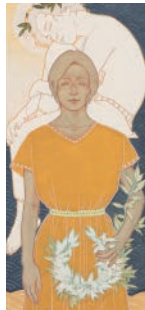
平成5(1993)年に開館したさくら市ミュージアム-荒井寛方記念館-は、今年で開館30周年を迎え、皆さまのご支援のもとたくさんの展覧会を行ってまいりました。そして、今年も「春の院展 栃木展」を開催いたします。

伝統と革新を信念とし、現代の日本画界をリードする「日本美術院」。その成立は、明治31(1898)年と長い歴史があります。当市出身の荒井寛方(1878-1945)も院展同人としてその名を刻みました。「春の院展」がさくら市で開催されるのは今年で9度目です。名品ぞろいの同人作品に加え、受賞作品さらには岸野香をはじめとする、本県ゆかりの作家作品等、89点という豪華な展示となっております。ここ数年、なかなか足を運ぶことのできなかった方も多く多いことでしょう。今年は美の競演を間近で感じてみませんか。繊細で美しい作品をご堪能ください。

栃木県ゆかりの作家(在住・出身)



火花 荒井 孝



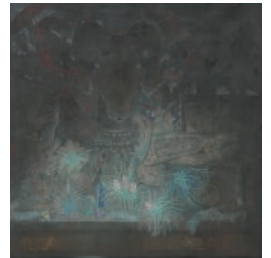
月の冠 川村 敏博



Bonnet 窪井 裕美



寂然 高岡 正子



異国夢想 土肥 彰



ambivalent 福田 彩乃



久遠の祈り 山口 昭

開幕式

日時：10月15日(日) 午後1時30分～2時
会場：さくら市ミュージアム ※要観覧料

ギャラリートーク&サイン会

田淵俊夫氏、那波多日功一氏、宮北千織氏

日時：10月15日(日) 午後2時～
会場：さくら市ミュージアム ※要観覧料
申込方法：右記の二次元コードから申込▶



※定員及び締切はありません。参加希望者は事前の申込をお願いします。
※サイン会はギャラリートーク(約30分間)の後、春の院展図録をお買い上げの方先着100名に限らせていただきます。
※都合によりイベントの内容が変更になる場合があります。ご了承ください。

ギャラリートーク

時間：午後2時～
会場：さくら市ミュージアム ※要観覧料
申込方法：右記の二次元コードから申込▶



※定員及び締切はありません。
参加希望者は事前の申込をお願いします。



荒井 孝氏
(日本美術院特待)
10月21日(土)



岸野 香氏
(日本美術院同人)
10月28日(土)



宮北 千織氏
(日本美術院同人)
11月19日(日)

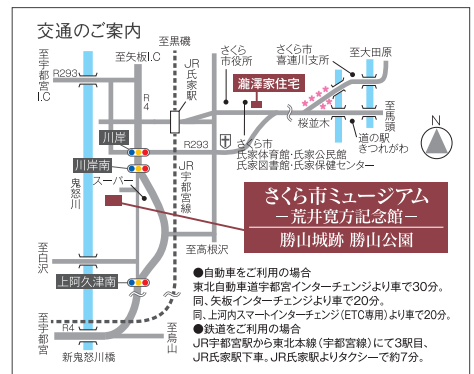
岸野香先生の教える体験教室「うちわに絵を描いてみよう」

日時：10月28日(土) 午前11時～正午/午後1時～2時
会場：ミュージアム内体験学習室
定員：各回15名
参加費：300円

申込方法：右記の二次元コードから申込▶



締切：10月1日(日)
※定員を超えた場合には抽選となります。
※当落に関わらず、メールにてご連絡いたします。



二次元コード等についてのご不明な点はお問い合わせください。

さくら市ミュージアム -荒井寛方記念館- お問い合わせ TEL 028-682-7123

さくら市ミュージアム

検索